

物件名

グリーンハイツ庄内通 [102号室]

販売価格

1,699 (税込) 万円

交通

鶴舞線
「庄内通」 徒歩 6 分

間取り

1SLDK 62.64 m²

(テラス面積 7.80 m²)
(専用庭面積 23.03 m²)

物件概要

- 所在地 愛知県名古屋市区庄内通 5-7-1
- 構造 / 階数 鉄骨鉄筋コンクリート造 14 階建 1 階部分
- 総戸数 41 戸
- 土地権利 所有権
- 用途地域 第 1 種住居地域・商業地域
- 築年月 1995 年 2 月 (平成 7 年)
- 管理形態 全部委託 ■管理方式 巡回
- 管理会社 菱晃開発株式会社 (052-232-2171)
- 管理費 月額 7,500 円
- 修繕積立金 月額 4,300 円
- 専用庭使用料 月額 300 円
- 駐車場 月額 11,000 円【売主 No.16 契約中。継承不可】
- 駐輪場 無償 (シール貼付: 1 年更新 200 円 / 台)
- 現況 空室 ■引渡 相談
- 本体設備 エレベーター・オートロック

※ペット飼育は、迷惑を及ぼさない程度の小鳥・観賞用小魚は可能。

※資源ごみ当番制あり。

※図面と現況に相違がある場合は現況優先とします。

※売主指定の司法書士をご利用いただけます。

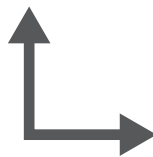
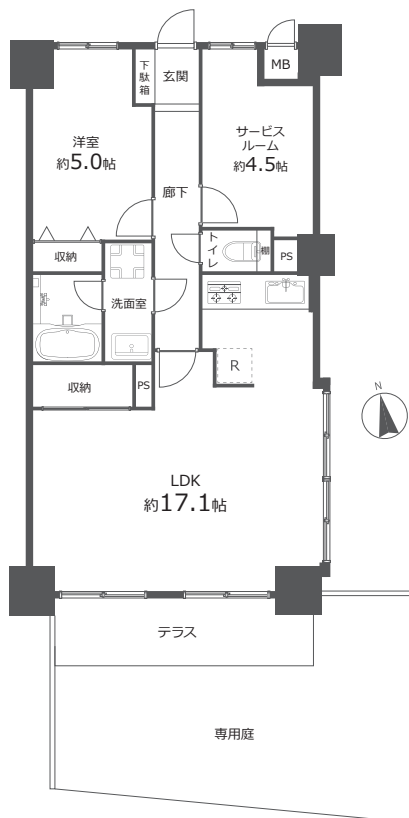
※備え付けのシーリングライトはディスプレイ用になりますので

販売価格には含まれておりません。



Google Map で
地図を確認できます

庄内通駅徒歩 6 分 (450m) の好立地！ 専用庭付きの角部屋住戸



2SLDK へ変更可能！
(別途費用がかかります)



内装リノベーション済



おすすめポイント



FURVAL ファヴァル®

Furnish a Valuable Life

「未来に向けた住まい」
ホームネットの
価値ある生活

リフォーム内容

2024 年 4 月 11 日 完了済

- システムキッチン新規交換
- ユニットバス新規交換
- 温水洗浄機能付トイレ新規交換
- 洗面化粧台新規交換
- 洗濯機防水パン新規交換
- フローリング張替
- クロス張替
- クッションフロア貼替
- 建具新規交換
- レースカーテン設置
- ハウスクリーニング 他

