

物件名

# ダイヤパレス一宮駅前 [1003 号室]

販売価格

2,499 (税込) 万円

交通

名鉄名古屋本線・名鉄尾西線  
「名鉄一宮」 駅歩 8 分  
JR 東海道本線  
「尾張一宮」 駅歩 8 分

間取り

専有面積 (壁芯)

3LDK 71.70 m<sup>2</sup>

(バルコニー面積 15.41 m<sup>2</sup>)  
(ポーチ面積 4.75 m<sup>2</sup>)

物件概要

- 所在地 愛知県一宮市大宮 1-6-1
- 構造 / 階数 鉄骨鉄筋コンクリート造 11 階建 10 階部分 38 戸
- 総戸数
- 土地権利 所有権
- 築年月 1998 年 5 月 (平成 10 年)
- 管理形態 全部委託 ■管理方式 日勤
- 管理会社 株式会社東急コミュニティー (0120-011-109)
- 管理費 月額 14,340 円
- 修繕積立金 月額 13,300 円
- 町内会費 月額 400 円 (管理費に含まれる)
- 駐車場 月額 8,000 円
- 駐輪場 【売主 機械式 No.11 契約中。継承不可】  
年額 1,000 円 (シール貼付要)
- 現況 空室
- 引渡 相談
- 本体設備 エレベーター・オートロック

※小鳥・魚類以外の動物は飼育不可。

※図面と現況に相違がある場合は現況優先とします。

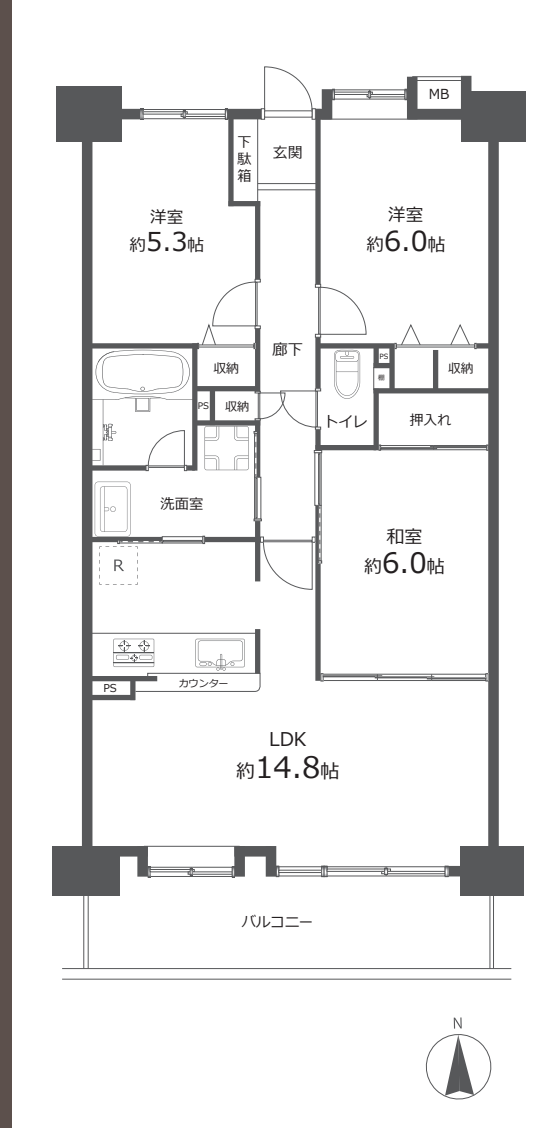
※売主指定の司法書士をご利用いただけます。

※備え付けのシーリングライトはディスプレイ用になりますので  
販売価格には含まれておりません。



Google Map で  
地図を確認できます

## 名鉄・JR の 3 路線利用可能！ 市役所・警察署・図書館など公共施設も多数！



内装リノベーション済



### Furnish a Valuable Life

「未来に向けた住まい」  
ホームネットの  
価値ある生活

リフォーム内容

2024 年 9 月 20 日完了済

- システムキッチン新規交換
- ユニットバス新規交換
- 温水洗浄機能付トイレ新規交換
- 洗面化粧台新規交換
- 洗濯機防水パン新規交換
- フローリング張替
- クロス張替
- クッションフロア貼替
- 襖貼替
- 畳表替
- 戸当たり交換
- レースカーテン設置
- ハウスクリーニング 他

おすすめポイント

