

物件名

エスポア田神

[602号室]

名鉄各務原線「田神」駅徒歩4分(300m)！ スーパーや小学校が近くにあり、環境良好！

FURVAL

ファヴァル®

Furnish a Valuable Life

「未来に向けた住まい」
ホームネットの
価値ある生活

販売価格

1,399 万円 (税込)

交通

名鉄各務原線
「田神」 駅徒歩 4 分

間取り

2LDK

72.20 m²

(バルコニー面積 10.38 m²)

物件概要

- 所在地 岐阜県岐阜市五坪 1-1-5
- 構造 / 階数 鉄骨鉄筋コンクリート造 13 建 6 階部分
- 総戸数 39 戸
- 土地権利 所有権
- 築年月 1988 年 10 月 (昭和 63 年)
- 管理形態 全部委託 ■管理方式 半日勤 (9~13 時)
- 管理会社 野村不動産パートナーズ株式会社 (052-203-0922)
- 管理費 月額 8,700 円
- 修繕積立金 月額 16,590 円
- 駐車場 月額 6,000 円【敷地内 No.34 継承可能】
- 駐輪場 無償 (2 台目以降: 月額 200 円 / 台)
- バイク置き場 月額 200 円
- 現況 空室
- 引渡 相談
- 本体設備 エレベーター・オートロック

※ペット飼育は小鳥・観賞用魚類以外は不可。

※2024 年度に屋上防水工事実施予定。

※図面と現況に相違がある場合は現況優先とします。

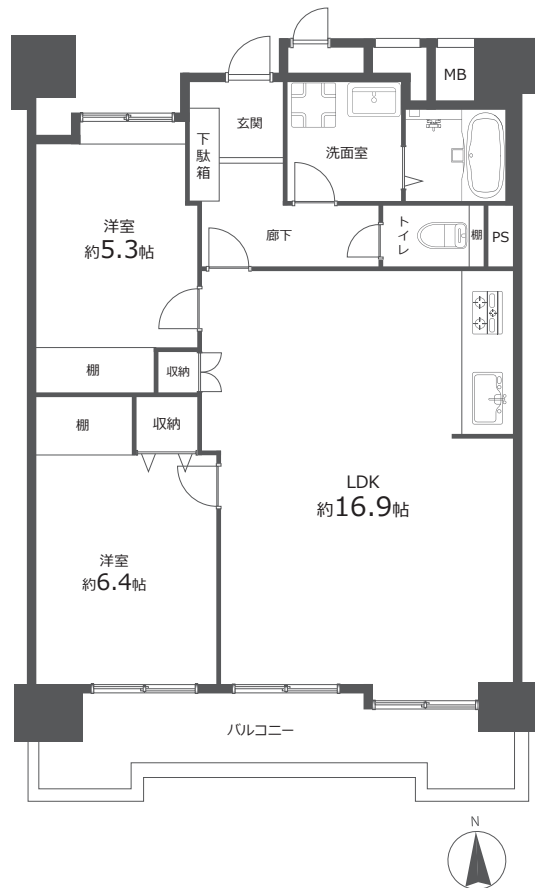
※売主指定の司法書士をご利用いただけます。

※備え付けのシーリングライトはディスプレイ用になりますので

販売価格には含まれておりません。



Google Map で
地図を確認できます



内装リノベーション済



リフォーム内容

2024 年 7 月中旬完了済

- システムキッチン新規交換
- ユニットバス新規交換
- 温水洗浄機能付トイレ新規交換
- 洗面化粧台新規交換
- 洗濯機防水パン新規交換
- フローリング張替
- クロス張替
- ガス給湯器交換
- 建具新規交換
- ハウスクリーニング 他

おすすめポイント

