

物件名

エクレール桜山

[202 号室]

販売価格

2,499 (税込) 万円

交通

桜通線 「桜山」 徒歩 7 分

間取り

3LDK 73.29 m²

(バルコニー面積 17.80 m²)

物件概要

- 所在地 愛知県名古屋瑞穂区中山町 1-10-1
- 構造 / 階数 SRC・RC 造 10 階建 2 階部分
- 総戸数 33 戸
- 土地権利 所有権
- 築年月 1988 年 1 月 (昭和 63 年)
- 管理形態 全部委託 ■管理方式 日勤
- 管理会社 近鉄住宅管理株式会社 (052-582-9520)
- 管理費 月額 12,170 円
- 修繕積立金 月額 20,100 円
- 町内会費 年額 2,400 円
- 駐車場 月額 9,000 円 ~ 18,000 円 (空き無。R6.8 現在)
- 駐輪場 無償 (登録シール代: 500 円 / 台)
- バイク置き場 無償 (登録シール代: 1000 円 / 台)
- 現況 空室
- 引渡 相談
- 本体設備 エレベーター

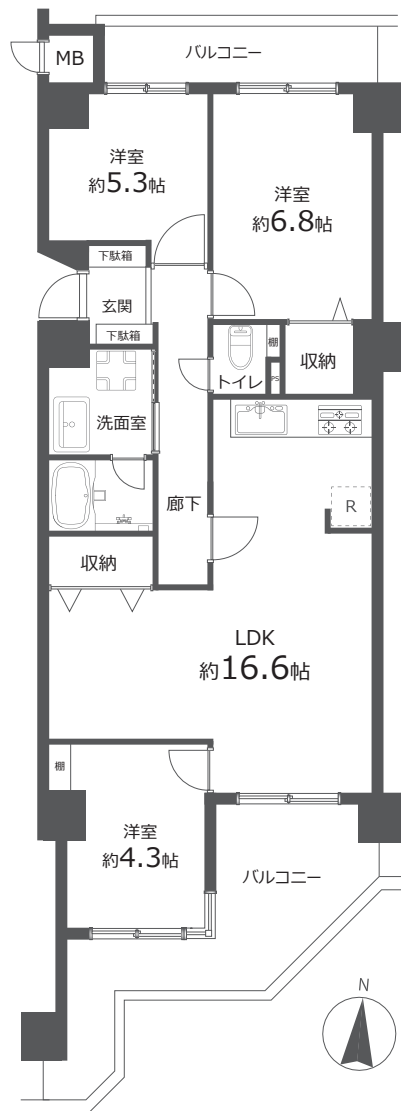
※ペット飼育は不可。

※図面と現況に相違がある場合は現況優先とします。
 ※売主指定の司法書士をご利用いただけます。
 ※備え付けのシーリングライトはディスプレイ用になりますので販売価格には含まれておりません。

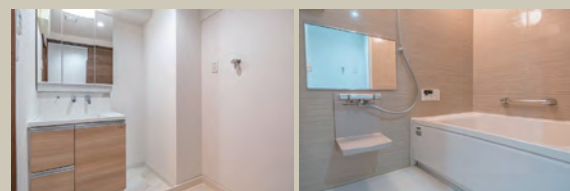
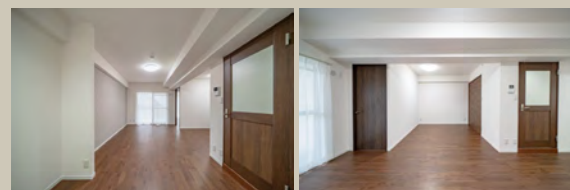


Google Map で地図を確認できます

2 面バルコニーの南向きリフォームマンション！ 桜通線桜山駅まで徒歩 7 分 (600m) !



内装リノベーション済



FURVAL

ファヴァル®

Furnish a Valuable Life

「未来に向けた住まい」
ホームネットの
価値ある生活

リフォーム内容

2024 年 3 月中旬 完成済

- キッチンパネル貼替
- 温水洗浄機能付トイレ新規交換
- フローリング張替
- クロス張替
- 照明器具一部交換
- ハウスクリーニング 他

おすすめポイント

