

物件名

ライフウェルズ日進

[E-1号室]

販売価格

2,349 (税込) 万円

交通

名鉄豊田線
「日進」 駅歩 9 分

間取り

2SLDK 79.22 m²

(バルコニー面積 14.49 m²)
(専用庭面積 24.89 m²)

物件概要

- 所在地 愛知県日進市栄 4-1202
- 構造 / 階数 RC 造地下 1 階付 7 階建 1 階部分 71 戸
- 総戸数 71 戸
- 土地権利 所有権
- 築年月 1994 年 3 月 (平成 6 年)
- 管理形態 全部委託 ■管理方式 半日勤 (9~13 時)
- 管理会社 株式会社日鉄コミュニティ (052-601-5114)
- 管理費 月額 9,500 円
- 修繕積立金 月額 10,500 円
- 専用庭使用料 月額 500 円
- 町内会費 年額 2,500 円
- 駐車場 月額 7,500~10,000 円【売主 No.50 継承不可】
- 駐輪場 無償
- 現況 空室
- 引渡 相談
- 本体設備 エレベーター

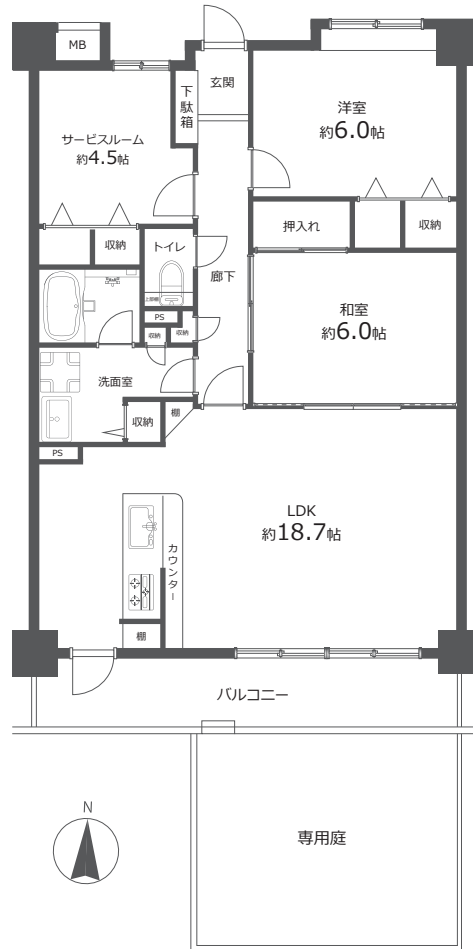
※ペット飼育は不可。

※図面と現況に相違がある場合は現況優先とします。
 ※売主指定の司法書士をご利用いただけます。
 ※備え付けのシーリングライトはディスプレイ用になりますので
 販売価格には含まれておりません。



Google Map で
地図を確認できます

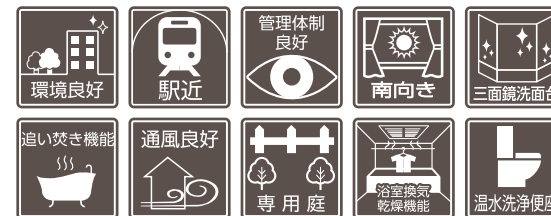
専用庭付き、 近隣にコープやファミリーマートもあり買物至便



内装リノベーション済



おすすめポイント



FURVAL ファヴァル®

Furnish a Valuable Life

「未来に向けた住まい」
ホームネットの
価値ある生活

リフォーム内容

2024年7月12日完了済

- システムキッチン新規交換
- ユニットバス新規交換
- 温水洗浄機能付トイレ新規交換
- 洗面化粧台新規交換
- 洗濯機防水パン新規交換
- フローリング張替
- クロス張替
- クッションフロア貼替
- 畳表替
- 襖張替
- 建具新規交換
- レースカーテン設置
- ハウスクリーニング 他

