

物件名

グリーンハイツ庄内通 [102号室]

販売価格

2,299 (税込) 万円

交通

鶴舞線
「庄内通」 駅歩 6 分

間取り

1SLDK 62.64 m²

(テラス面積 7.80 m²)
(専用庭面積 23.03 m²)

物件概要

- 所在地 愛知県名古屋市区庄内通 5-7-1
- 構造 / 階数 鉄骨鉄筋コンクリート造 14 階建 1 階部分
- 総戸数 41 戸
- 土地権利 所有権
- 築年月 1995 年 2 月 (平成 7 年)
- 管理形態 全部委託 ■管理方式 巡回
- 管理会社 菱晃開発株式会社 (052-232-2171)
- 管理費 月額 7,500 円
- 修繕積立金 月額 4,300 円
- 専用庭使用料 月額 300 円
- 駐車場 月額 11,000 円 (空き無。R6.6 現在)
- 駐輪場 無償 (シール貼付: 1 年更新 200 円 / 台)
- 現況 空室
- 引渡 相談
- 本体設備 エレベーター・オートロック

※ペット飼育は、迷惑を及ぼさない程度の小鳥・観賞用小魚は可能。

※資源ごみ当番制あり。

※図面と現況に相違がある場合は現況優先とします。

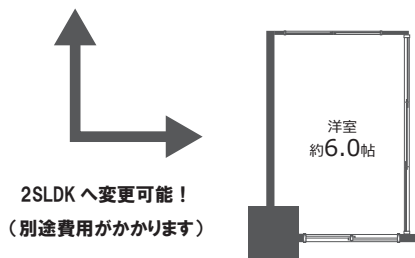
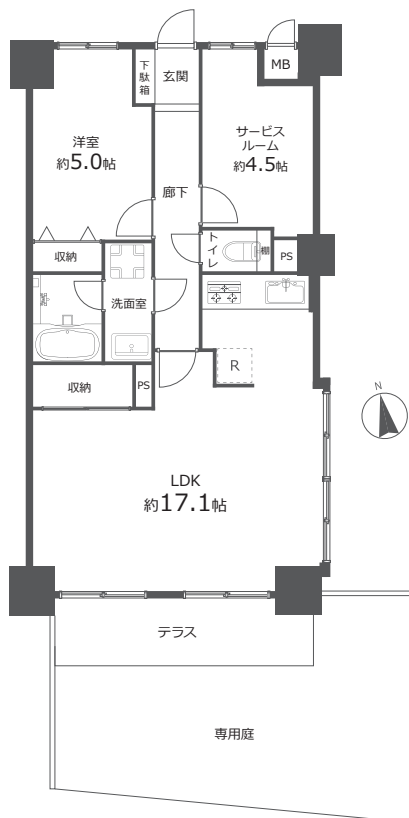
※売主指定の司法書士をご利用いただけます。

※備え付けのシーリングライトはディスプレイ用になりますので販売価格には含まれておりません。



Google Map で
地図を確認できます

庄内通駅徒歩 6 分 (450m) の好立地！ 専用庭付きの角部屋住戸



内装リノベーション済



おすすめポイント



FURVAL ファヴァル®

Furnish a Valuable Life

「未来に向けた住まい」
ホームネットの
価値ある生活

リフォーム内容

2024 年 4 月 11 日 完了済

- システムキッチン新規交換
- ユニットバス新規交換
- 温水洗浄機能付トイレ新規交換
- 洗面化粧台新規交換
- 洗濯機防水パン新規交換
- フローリング張替
- クロス張替
- クッションフロア貼替
- 建具新規交換
- レースカーテン設置
- ハウスクリーニング 他

