

物件名

財形第二丸の内マンション [701号室]

桜通線・鶴舞線の2路線利用可能！ 円頓寺商店街まで徒歩10分（680m）！

販売価格

1,899 (税込) 万円

交通

鶴舞線・桜通線
「丸の内」 徒歩 2 分

間取り

1SLDK 72.54 m²

(バルコニー面積 13.11 m²)

物件概要

- 所在地 愛知県名古屋市中区丸の内 2-16-5
- 構造 / 階数 SRC・RC造 11階建 7階部分
- 総戸数 16戸
- 土地権利 所有権
- 築年月 1981年4月（昭和56年）
- 管理形態 一部委託 ■管理方式 巡回
- 管理会社 明鏡管理サービス株式会社（清掃業務のみ）
- 管理費 月額 16,500円
- 修繕積立金 月額 17,500円
- 組合費 月額 1,000円
- 駐車場 なし
- 駐輪場 なし
- 現況 空室
- 引渡 相談
- 本体設備 エレベーター

※ペット飼育は小型犬まで可能。抱きかかえられる程度。

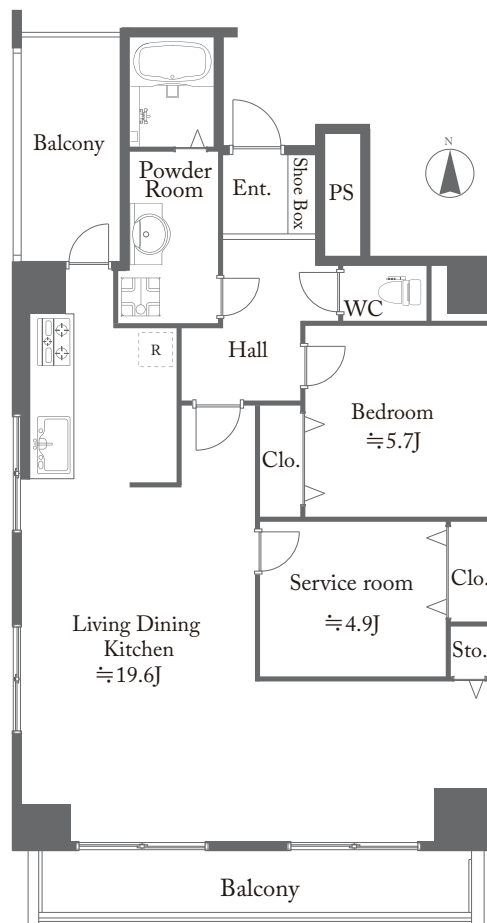
※図面と現況に相違がある場合は現況優先とします。

※売主指定の司法書士をご利用いただきます。

※備え付けのシーリングライトはディスプレイ用になりますので販売価格には含まれておりません。



Google Mapで
地図を確認できます



内装リノベーション済



FURVAL ファヴァル®

Furnish a Valuable Life

「未来に向けた住まい」
ホームネットの
価値ある生活

リフォーム内容

2023年10月中旬完成済

- システムキッチン新規交換
- ユニットバス新規交換
- 温水洗浄機能付トイレ新規交換
- 洗面化粧台新規交換
- 洗濯機防水パン新規交換
- フローリング張替
- クロス張替
- クッションフロア張替
- 床材貼替
- 建具新規交換
- TVモニターホン交換
- レースカーテン設置
- AC先行配管施工
- ハウスクリーニング 他

おすすめポイント

