

物件名

コープ野村岩倉式番館

[308号室]

販売価格

2,299 (税込) 万円

交通

名鉄犬山線

「岩倉」 駅歩 5 分

間取り

専有面積 (壁芯)

3LDK 75.84 m²

(バルコニー面積 17.25 m²)

物件概要

- 所在地 愛知県岩倉市新柳町 1-35-3
- 構造 / 階数 鉄筋コンクリート造 9 階建 3 階部分
- 総戸数 81 戸
- 土地権利 所有権
- 築年月 1993 年 2 月 (平成 5 年)
- 管理形態 全部委託 ■管理方式 日勤
- 管理会社 野村不動産パートナーズ株式会社 (052-203-0922)
- 管理費 月額 6,350 円
- 修繕積立金 月額 16,310 円
- 駐車場 月額 7,500 円 【No.85】※敷金 3 ヶ月分徴収有
- 駐輪場 無償
- バイク置き場 月額 500 円 (125 cc以下) 月額 2,000 円 (125 cc超)
- 現況 空室
- 引渡 相談
- 本体設備 エレベーター

※ペット飼育は抱きかかえられるサイズのみ飼育可。

※図面と現況に相違がある場合は現況優先とします。

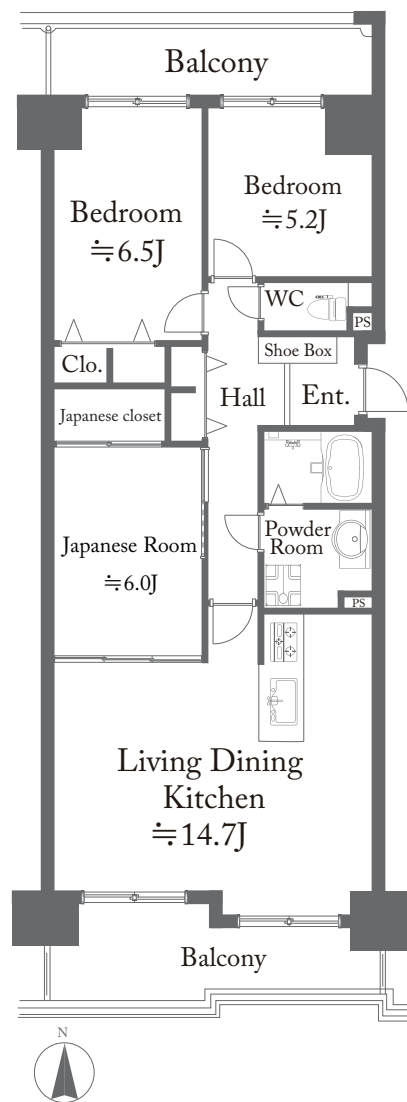
※売主指定の司法書士をご利用いただけます。

※備え付けのシーリングライトはディスプレイ用になりますので販売価格には含まれておりません。



Google Map で地図を確認できます

3 階部分南向きにつき、陽当たり良好です！



内装リノベーション済



おすすめポイント



FURVAL

ファヴァル®

Furnish a Valuable Life

「未来に向けた住まい」
ホームネットの
価値ある生活

リフォーム内容

2023 年 12 月上旬 完了済

- システムキッチン新規交換
- 温水洗浄機能付トイレ新規交換
- 洗面化粧台新規交換
- 洗濯機防水パン新規交換
- フローリング張替
- クロス張替
- 畳表替・襖張替
- ハウスクリーニング 他