

物件名

ステイツ四日市

[309号室]

販売価格

1,990 (税込) 万円

交通

近鉄名古屋線・近鉄湯の山駅
「近鉄四日市」 徒歩 10分
JR 関西本線
「四日市」 徒歩 13分

間取り

3LDK 62.37 m²
(バルコニー面積 10.80 m²)

物件概要

- 所在地 三重県四日市市諏訪町 14-3
- 構造 / 階数 鉄骨鉄筋コンクリート造 15階建 3階部分
- 総戸数 114戸
- 土地権利 所有権
- 築年月 1996年2月(平成8年)
- 管理形態 全部委託 ■管理方式 日勤
- 管理会社 野村不動産パートナーズ株式会社 (052-203-0922)
- 管理費 月額 9,600円
- 修繕積立金 月額 11,600円
- 町内会費 年額 6,000円 (左記会費を年2回に分けて徴収)
- 駐車場 月額 10,000~14,000円 (空き有。R6.1現在)
- 駐輪場 無償 (シール代: 200円/台)
- バイク置き場 月額 1,000円 (空き有。R6.1現在)
- 現況 空室
- 引渡 相談
- 本体設備 エレベーター・オートロック

※ペット飼育は、成体の状態で体高・体重の積の値が260以下の小型犬・猫(2匹以内)、体長20cm以下の小動物(2匹以内)、籠内で飼育できる鳥(3羽以内)、觀賞用魚類は可能。

※図面と現況に相違がある場合は現況優先とします。

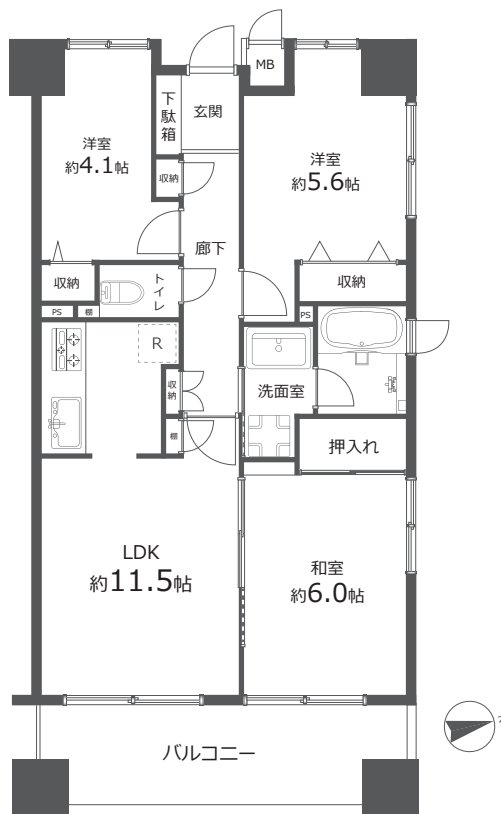
※売主指定の司法書士をご利用いただけます。

※備え付けのシーリングライトはディスプレイ用になりますので販売価格には含まれておりません。

近鉄線と JR 関西本線の複数路線利用可能！ 大規模マンションの角部屋です！

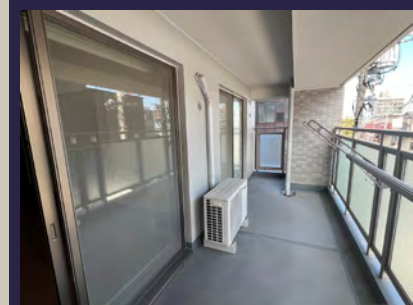
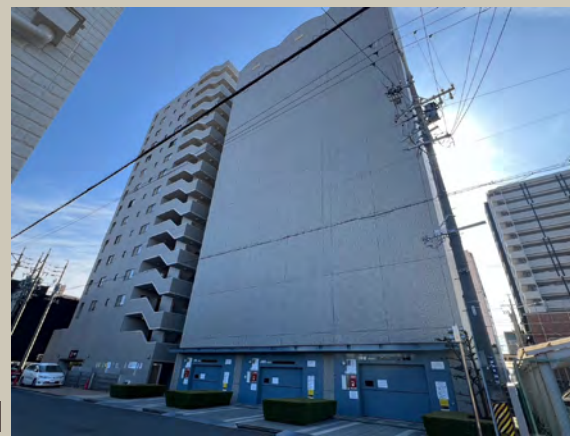
現況販売

別途追加リフォーム等
ご相談可能です。



おすすめポイント

- オートロック
- 複数沿線利用可
- 宅記BOX
- 新耐震基準
- 浴室換気乾燥機能
- 買物至便
- 角住戸
- 大規模マンション



Google Map で
地図を確認できます

