

物件名

エスポア富士見台

[601号室]

上前津駅まで徒歩5分の好立地！ 2路線利用可能！

販売価格

2,499 (税込) 万円

交通

鶴舞線・名城線

「上前津」駅 徒歩 5 分

間取り

3LDK

85.34 m²

(バルコニー面積 9.68 m²)

物件概要

- 所在地 愛知県名古屋市中区富士見町 3-26
- 構造 / 階数 鉄骨鉄筋コンクリート造 15階建 6階部分
- 総戸数 57戸
- 土地権利 所有権
- 築年月 1984年3月(昭和59年)
- 管理形態 一部委託 ■管理方式 巡回
- 管理会社 ミソノサービス株式会社 (052-916-6785)
- 管理費 月額 11,040円
- 修繕積立金 月額 16,800円
- 駐車場
- ※最新情報は駐車場所有者 梶山商事 (052-801-0122) にご確認ください。
- 駐輪場 月額 200円
(駐輪場登録料として 200円 × 6ヶ月分 (1,200円) を年2回支払)
- 現況 空室
- 引渡 相談
- 本体設備 エレベーター

※ペット飼育は不可(犬・猫等禁止)。

※図面と現況に相違がある場合は現況優先とします。

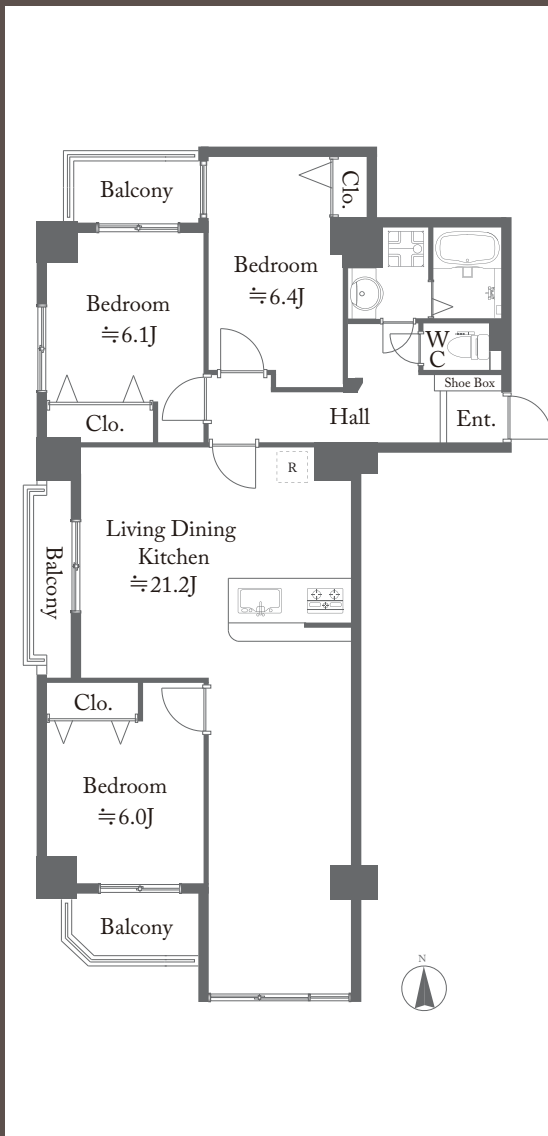
※売主指定の司法書士をご利用いただけます。

※備え付けのシーリングライトはディスプレイ用になりますので

販売価格には含まれておりません。



Google Mapで
地図を確認できます



内装リノベーション済



FURVAL

ファヴァル®

Furnish a Valuable Life

「未来に向けた住まい」
ホームネットの
価値ある生活

リノベーション内容

2023年6月末完成済

- システムキッチン新規交換
- ユニットバス新規交換
- 温水洗浄機能付トイレ新規交換
- 洗面化粧台造作
- 洗濯機防水パン新規交換
- フローリング張替
- クロス張替
- クッションフロア貼替
- 建具新規交換
- TVモニター付インターホン交換
- レースカーテン設置
- ハウスクリーニング 他

おすすめポイント

