

物件名

ライオンズマンション若林第2 [308号室]

地下鉄南北線「長町一丁目」駅から徒歩13分！最寄りバス停まで徒歩2分でアクセス良好！
南向きにつき通風・陽当たり良好！和室から洋室への間取り変更・水回り交換で快適な居住空間の実現！

販売価格

1,699 (税込) 万円

交通

地下鉄南北線
「長町一丁目」駅 徒歩 13分
仙台市営バス
「若林二丁目」停 徒歩 2分

間取り

1SLDK 56.16㎡
(バルコニー面積 5.72㎡)

物件概要

- 所在地 仙台市若林区若林二丁目 5-44
- 構造 / 階数 鉄筋コンクリート造 5階建 3階部分
- 総戸数 39戸 ■土地権利 所有権
- 築年月 1995年3月(平成7年)
- 管理形態 全部委託 ■管理方式 巡回
- 管理会社 株式会社大京アステージ
- 管理費 月額 9,300円
- 修繕積立金 月額 14,550円
- 駐車場 空きなし：月額 10,000円
- 駐輪場 空きあり：無料(ステッカー代あり)
- バイク置き場 空きあり：無料(ステッカー代あり)
- 空き確認日時 2023.4.21
- 現況 空室 ■引渡 相談
- 本体設備 エレベーター・オートロック
- ペット飼育 不可

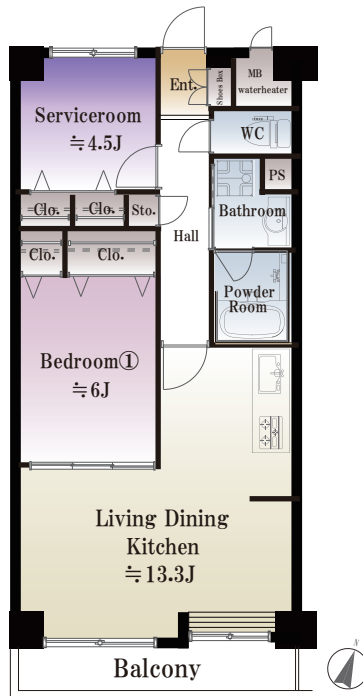
住宅ローン控除適合物件

【フラット35】適合物件



Google Map

※図面と現況に相違がある場合は現況優先とします。
※売主指定の司法書士をご利用いただけます。
※税込価格とは消費税を含んだ額となります。



マンション外観



- 一学区ー
- ・若林小学校 …徒歩 10分
- ・八軒中学校 …徒歩 18分
- information-
- ・若林幼稚園 …徒歩 9分
- ・仙台若林一郵便局 …徒歩 3分
- ・ヨークベニマル若林店 …徒歩 5分
- ・カワチ薬品若林店 …徒歩 5分

※家具はディスプレイになります



おすすめポイント

バス停近く BUS	駅までフラット 駅までフラット	管理体制良好 管理体制良好	オートロック オートロック	モニター付インターフォン モニター付インターフォン
外壁タイル貼 外壁タイル貼	陽当たり良好 陽当たり良好	南向き 南向き	通風良好 通風良好	環境良好 環境良好
買物至便 買物至便	収納豊富 収納豊富	三面鏡洗面台 三面鏡洗面台	追い焚き機能 追い焚き機能	浴室換気乾燥機能 浴室換気乾燥機能
温水洗浄便座 温水洗浄便座	新耐震基準 新耐震基準	<p>住宅設備に関する不安をトータルサポート！ 万一の故障に備えて最長10年間の修理費用を保証する特別プラン ※基本 給湯器・システムキッチン ※付帯 給湯器・システムキッチン・洗面化粧台・トイレ</p> <p>住設あんしんサポート (有料会員制)</p>		

FURVAL

ファヴァル®

Furnish a Valuable Life

「未来に向けた住まい」
ホームネットの
価値ある生活

リフォーム内容

2023年8月2日完成

- ◆間取り変更 和室から洋室
- ◆ユニットバス 新規交換 (浴室乾燥機・追焚機能付)
- ◆システムキッチン 新規交換
- ◆洗面台・洗濯機防水パン 新規交換
- ◆温水洗浄機能付トイレ 新規交換
- ◆フローリング・クロス 新規交換
- ◆建具 新規交換 ◆カーテンレール新規交換
- ◆ガス給湯器 新規交換
- ◆LED照明設置
- ◆ハウスクリーニング 他

完成写真を
ご覧になりたい方はこちら

物件の詳細情報を
確認できます



購入後も安心 アフターサービス保証付

弊社では内装工事の内容を明示し
その部位ごとに一定期間を保証する
「アフターサービス保証制度」を
ご提供しております。