

物件名

朝日プラザ柏木東棟

[723号室]

地下鉄南北線「北四番丁」駅まで徒歩18分！通勤・通学に便利な立地！
眺望良好！和室→洋室変更・水回り交換で快適な居住空間の実現！

販売価格

1,649 (税込) 万円

交通

地下鉄南北線
「北四番丁」駅 徒歩18分
仙台市営バス
「厚生病院前」停 徒歩4分

間取り

2LDK 51.70㎡
(バルコニー面積 7.38㎡)

物件概要

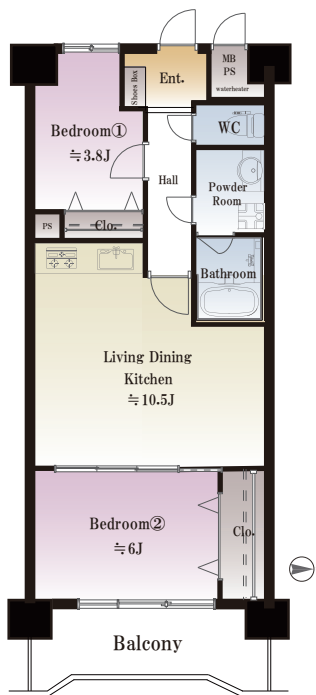
- 所在地 仙台市青葉区柏木二丁目3-17
- 構造/階数 鉄骨鉄筋コンクリート造10階建7階部分
- 総戸数 279戸 ■土地権利 所有権
- 築年月 1987年4月(昭和62年)
- 管理形態 全部委託 ■管理方式 日勤
- 管理会社 日本ハウズイング株式会社
- 管理費 月額3,690円
- 修繕積立金 月額10,400円
- 駐車場 空きなし：月額15,000円～18,700円
- 駐輪場 空きなし：ステッカー代500円(毎年更新)
- バイク置き場 空きなし：月額1,000円/250cc以上月額2,000円
- 空き確認日時 2023.6.14
- 現況 空室 ■引渡 相談
- 本体設備 エレベーター・防犯カメラ
- ペット飼育 不可

【フラット35】適合物件



Google Map

※図面と現況に相違がある場合は現況優先とします。
※売主指定の司法書士をご利用いただけます。
※税込価格とは消費税を含んだ額となります。



マンション外観



一学区

- ・八幡小学校 …徒歩1分
- ・第一中学校 …徒歩13分
- information-
- ・お人形社幼稚園 …徒歩18分
- ・イオンエクスプレス仙台八幡店 …徒歩3分
- ・七十七銀行八幡町支店 …徒歩9分
- ・仙台八幡町郵便局 …徒歩9分



おすすめポイント

バス停近く	駅までフラット	眺望良好	環境良好	買物至便
防犯カメラ	管理体制良好	モニター付インターフォン	追い焚き機能	浴室換気乾燥機能
大規模マンション	温水洗浄便座	三面鏡洗面台	新耐震基準	フラット35利用可能

外壁タイル貼

住宅設備に関する不安をトータルサポート！
万が一の故障に備えて最長10年間の修理費用を保障する特別プラン
基本 給湯器・システムキッチン
対象 システムバス・洗面化粧台・トイレ

住設 (有料会員制) あんしんサポート

FURVAL

ファヴァル®

Furnish a Valuable Life

「未来に向けた住まい」
ホームネットの
価値ある生活

リノベーション内容

2023年10月13日完成

- ◆ユニットバス 新規交換 (浴室乾燥機・追焚機能付)
- ◆システムキッチン 新規交換
- ◆洗面台・洗濯機防水パン 新規交換
- ◆温水洗浄機能付トイレ 新規交換
- ◆フローリング・クロス 新規交換
- ◆建具 新規交換 ◆玄関収納 新規交換
- ◆カーテンレール 新規交換
- ◆LED照明設置 ◆ガス給湯器 新規交換
- ◆ハウスクリーニング 他

完成写真を
ご覧になりたい方はこちら

物件の詳細情報を
確認できます



購入後も安心 アフターサービス保証付

弊社では内装工事の内容を明示し
その部位ごとに一定期間を保証する
「アフターサービス保証制度」を
ご提供しております。