

物件名

# いずみハイツ宮の森

[201号室]

販売価格

2,499 (税込) 万円

交通

地下鉄東西線  
「西28丁目」 駅バス 4分  
JRバス「彫刻美術館入口」 徒歩 2分

間取り

専有面積 (壁芯)

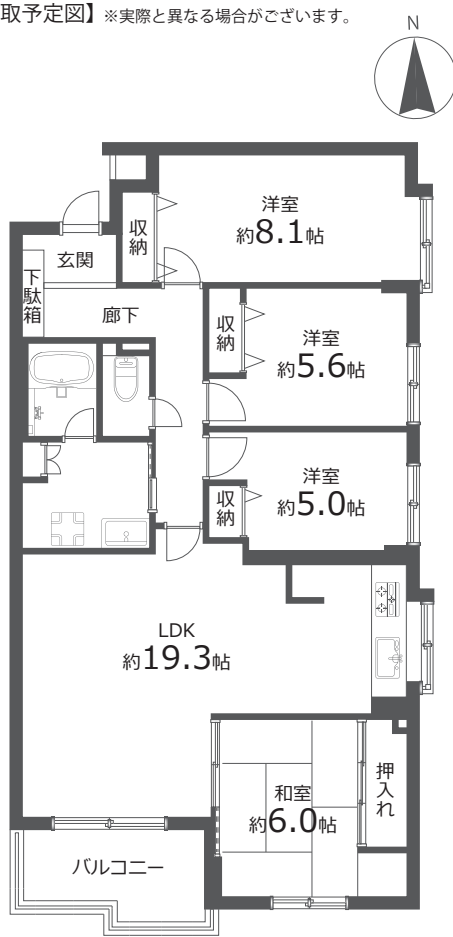
4LDK 100.16㎡  
(バルコニー面積 5.94㎡)

物件概要

- 所在地 札幌市中央区宮の森4条10丁目1-10
- 構造 / 階数 鉄筋コンクリート造陸屋根地下1階付5階建2階部分
- 総戸数 28戸
- 土地権利 所有権
- 築年月 1988年6月(昭和63年)
- 管理形態 全部委託 ■管理方式 日勤
- 管理会社 三幸株式会社
- 管理費 月額 15,000円
- 修繕積立金 月額 7,100円
- 駐車場 月額 10,000円 (空無 R6.7.1 現在)
- 駐輪場 無料 (空有 R6.7.1 現在)
- バイク置場 無し
- 現況 空室
- 引渡 相談
- 本体設備 エレベーター・オートロック
- ペット飼育 不可
- 備考
  - ・管理会社変更予定有 (R6.10)
  - ・駐車場一部ロードヒーティング敷設による燃料代の負担有 (契約者の使用台数で均等割)

## 100㎡超の4LDK！キッチン・洗面所が広々としていて生活にゆとりが持てます♪

【間取り予定図】 ※実際と異なる場合がございます。



【外観・内装】



# FURVAL

ファヴァル®

### Furnish a Valuable Life

「未来に向けた住まい」  
ホームネットの  
価値ある生活

リフォーム内容

2024年4月18日完了

- ◆キッチン システムキッチン新規交換
- ◆浴室 ユニットバス新規交換
- ◆洗面台 洗面化粧台新規交換
- ◆トイレ 温水洗浄機能付トイレ新規交換
- ◆床材 フローリング張替、CF貼替、畳表替
- ◆建具 建具新規交換
- ◆その他 洗濯機防水パン新規交換  
クロス張替  
内窓プラスサッシ新規交換  
シーリングライト取付  
ダウンライト設置  
玄関収納新規交換  
カーテンレール交換  
ハウスクリーニング 他

住宅設備に関する不安を  
トータルサポート！  
万が一の故障に備えて最長10年間の  
修理費用を保証する特別プラン  
※本  
対象 給湯器・システムキッチン  
システムバス・洗面化粧台・トイレ

住設  
あんしん  
サポート

(有料会員制)

## 購入後も安心 アフターサービス保証付

弊社では内装工事の内容を明示し  
その部位ごとに一定期間を保証する  
「アフターサービス保証制度」を  
ご提供しております。



Google Map

※図面と現況に相違がある場合は現況優先とします。  
※売主指定の司法書士をご利用いただけます。  
※税込価格とは消費税を含んだ額となります。

おすすめポイント

