

物件名

アームズ宮の森

[206号室]

販売価格

2,249 (税込) 万円

交通

地下鉄東西線
「円山公園」 駅バス 5分
JRバス「荒井山」 徒歩6分

間取り

専有面積 (壁芯)

4LDK 96.19㎡
(バルコニー面積 10.62㎡)

物件概要

- 所在地 札幌市中央区宮の森1条15丁目4-33
- 構造/階数 鉄筋コンクリート造陸屋根6階建2階部分
- 総戸数 29戸
- 土地権利 所有権
- 築年月 1997年5月(平成9年)
- 管理形態 全部委託 ■管理方式 日勤
- 管理会社 株式会社東急コミュニティー
- 管理費 月額 8,400円
- 修繕積立金 月額 19,700円
- 駐車場 月額 16,000円 (棟内駐車場確保済)
- 駐輪場 無料 (空無 R5.12.15 現在)
- バイク置場 無し
- 現況 空室
- 引渡 相談
- 本体設備 エレベーター・オートロック
- ペット飼育 可
- 備考 【R6.8月分より修繕積立金改定】
(旧) 15,900円⇒(新) 19,700円

棟内駐車場確保済！ペット飼育可能 (細則有) 自然豊かな閑静な住宅街♪



ペット飼育可

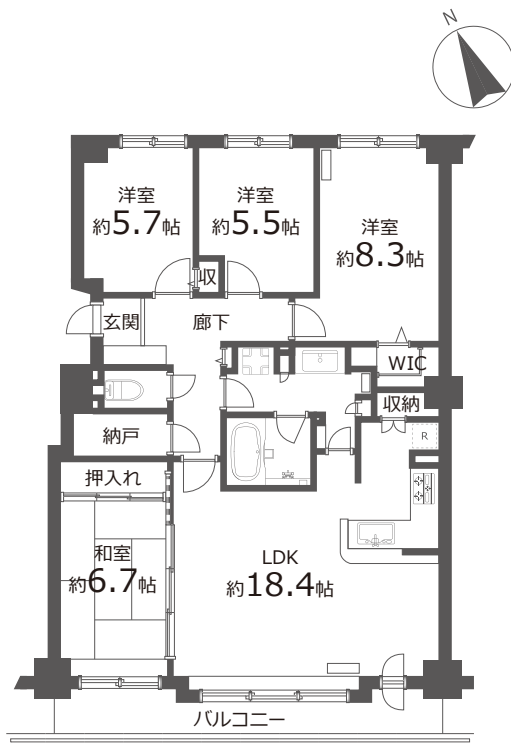
FURVAL

ファヴァル®

Furnish a Valuable Life

「未来に向けた住まい」
ホームネットの
価値ある生活

【間取り予定図】 ※実際と異なる場合がございます。



【外観・内装】



Living

Kitchen



Powder Room Bathroom

WC



Exterior

リフォーム内容

2024年3月5日完了

- ◆キッチン システムキッチン新規交換
- ◆浴室 ユニットバス新規交換
- ◆洗面台 洗面化粧台新規交換
- ◆トイレ 温水洗浄機能付トイレ新規交換
- ◆床材 フローリング長替、CF貼替、畳表替
- ◆建具 建具新規交換
- ◆その他 洗濯機防水パン新規交換
クロス張替
玄関収納新規交換
ハウスクリーニング 他

住宅設備に関する不安を
トータルサポート！
万が一の故障に備えて最長10年間の
修理費用を保証する特別プラン
※本
対象 給湯器・システムキッチン
システムバス・洗面化粧台・トイレ

住設
あんしん
サポート

(有料会員制)

購入後 も安心 アフター サービス 保証付

弊社では内装工事の内容を明示し
その部位ごとに一定期間を保証する
「アフターサービス保証制度」を
ご提供しております。



Google Map

※図面と現況に相違がある場合は現況優先とします。
※売主指定の司法書士をご利用いただけます。
※税込価格とは消費税を含んだ額となります。

おすすめポイント

