

物件名

# 森林公園パークハウス 西参番街 B 棟 [1404 号室]

販売価格

2,599 (税込) 万円

交通

JR 函館本線  
「森林公園」 駅歩 1 分

間取り

専有面積 (壁芯)

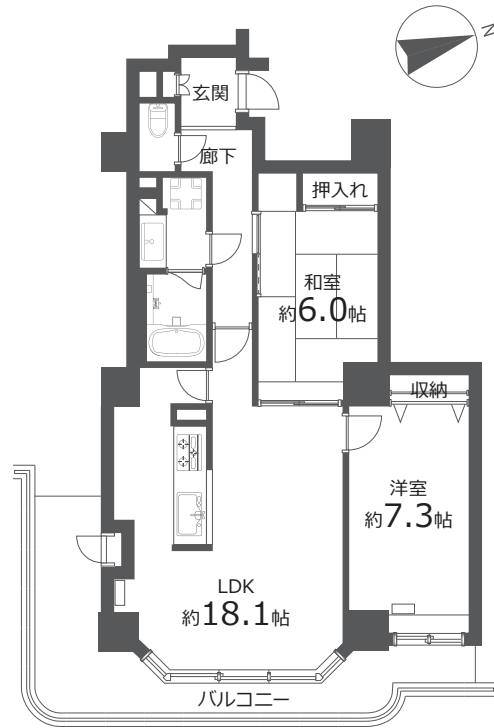
2LDK 73.56㎡  
(バルコニー面積 14.45 m)

物件概要

- 所在地 札幌市厚別区厚別北 2 条 4 丁目 1-2
- 構造 / 階数 鉄筋コンクリート造陸屋根地下 1 階付  
25 階建 14 階部分
- 総戸数 115 戸
- 土地権利 所有権
- 築年月 1992 年 2 月 (平成 4 年)
- 管理形態 全部委託 ■管理方式 日勤
- 管理会社 三菱地所コミュニティ株式会社
- 管理費 月額 10,105 円
- B 棟修繕積立金 月額 14,758 円
- 全体修繕積立金 月額 662 円
- 有線放送使用料 月額 1,337 円
- 駐車場 月額 5,000・10,000 円  
(空有 R5.11.10 現在)
- 駐輪場 シール代 180 円  
(空有 R5.11.10 現在)
- バイク置場 月額 1,000 円 (~ 125cc)  
月額 2,000 円 (~ 750cc)  
月額 3,000 円 (751cc ~)  
(空有 R5.11.10 現在)
- 現況 空室
- 引渡 相談
- 本体設備 エレベーター・オートロック
- ペット飼育 可

## 駅が目の前のタワーマンション！ ぜひ一度室内から眺望をご覧ください！

【間取り予定図】 ※実際と異なる場合がございます。



【外観・内装】



# FURVAL ファヴァル®

### Furnish a Valuable Life

「未来に向けた住まい」  
ホームネットの  
価値ある生活

リフォーム内容

2023 年 8 月 16 日 完了

- ◆ キッチン システムキッチン新規交換
- ◆ 浴室 ユニットバス新規交換
- ◆ 洗面台 洗面台水栓交換
- ◆ トイレ 温水洗浄機能付トイレ新規交換
- ◆ 床材 フローリング張替、CF 貼替、畳表替
- ◆ 建具 建具一部新規交換
- ◆ その他 洗濯機防水パン新規交換  
クロス張替  
照明器具新規交換  
カーテンレール交換  
ハウスクリーニング 他

住宅設備に関する不安を  
トータルサポート！  
万が一の故障に備えて最長10年間の  
修理費用を保証する特別プラン  
※本  
対象 給湯器・システムキッチン  
システムバス・洗面化粧台・トイレ

住設  
あしん  
サポート

(有料会員制)

## 購入後 も安心 アフター サービス 保証付

弊社では内装工事の内容を明示し  
その部位ごとに一定期間を保証する  
「アフターサービス保証制度」を  
ご提供しております。



※図面と現況に相違がある場合は現況優先とします。  
※売主指定の司法書士をご利用いただけます。  
※税込価格とは消費税を含んだ額となります。

Google Map

おすすめポイント

- ペット飼育可
- 駅から 5分以内
- 駅までフラット
- 買物至便
- 大規模マンション
- 管理体制良好
- オートロック
- 陽当り良好
- 眺望良好
- カウンターキッチン