

物件名

アームズ宮の森

[206号室]

販売価格

2,390 (税込) 万円

交通

地下鉄東西線
「円山公園」 駅バス 5分
JRバス「荒井山」 徒歩 6分

間取り

専有面積 (壁芯)

4LDK 96.19㎡

(バルコニー面積 10.62㎡)

物件概要

- 所在地 札幌市中央区宮の森 1条 15丁目 4-33
- 構造 / 階数 鉄筋コンクリート造陸屋根 6階建 2階部分
- 総戸数 29戸
- 土地権利 所有権
- 築年月 1997年 5月 (平成 9年)
- 管理形態 全部委託 ■管理方式 日勤
- 管理会社 株式会社東急コミュニティー
- 管理費 月額 8,400円
- 修繕積立金 月額 15,900円
- 駐車場 月額 16,000円 (棟内駐車場確保済)
- 駐輪場 無料 (空無 R5.12.15 現在)
- バイク置場 無し
- 現況 空室
- 引渡 相談
- 本体設備 エレベーター・オートロック
- ペット飼育 可

棟内駐車場確保済！ペット飼育可能 (細則有) 自然豊かな閑静な住宅街♪

ペット飼育可

FURVAL

ファヴァル®

Furnish a Valuable Life

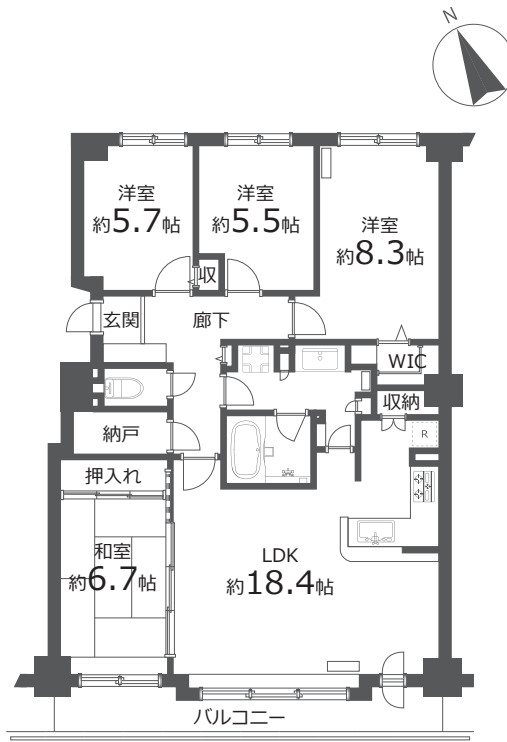
「未来に向けた住まい」
ホームネットの
価値ある生活

リフォーム内容

2024年 3月 5日 完了

- ◆ キッチン システムキッチン新規交換
- ◆ 浴室 ユニットバス新規交換
- ◆ 洗面台 洗面化粧台新規交換
- ◆ トイレ 温水洗浄機能付トイレ新規交換
- ◆ 床材 フローリング長替、CF貼替、畳表替
- ◆ 建具 建具新規交換
- ◆ その他 洗濯機防水パン新規交換
クロス張替
玄関収納新規交換
ハウスクリーニング 他

【間取り予定図】 ※実際と異なる場合がございます。



【外観・内装】



おすすめポイント



Google Map

※図面と現況に相違がある場合は現況優先とします。
 ※売主指定の司法書士をご利用いただきます。
 ※税込価格とは消費税を含んだ額となります。

住宅設備に関する不安を
トータルサポート！
 万が一の故障に備えて最長10年間の
修理費用を保証する特別プラン
 基本対象 給湯器・システムキッチン
 システムバス・洗面化粧台・トイレ

住設
あんしん
サポート

(有料会員制)

購入後も安心
アフターサービス保証付

弊社では内装工事の内容を明示し
その部位ごとに一定期間を保証する
「アフターサービス保証制度」を
ご提供しております。