

物件名

ドミ中島公園

販売価格

1,880 (税込)
万円

交通

地下鉄南北線
「中島公園」 駅歩 2 分

間取り

専有面積 (登記)

2LDK 66.00㎡

(バルコニー面積：無し)

物件概要

- 所在地 札幌市中央区南9条西4丁目7-1
- 構造 / 階数 鉄骨鉄筋コンクリート造陸屋根地下1階付
10階建4階部分
- 総戸数 174戸
- 土地権利 所有権
- 築年月 1971年10月(昭和46年)
- 管理形態 自主管理 ■管理方式 常駐
- 管理会社 無し
- 管理費 月額 9,000円
- 修繕積立金 月額 9,190円
- 駐車場 月額 8,000円
(空無 R5.6.20 現在)
- 駐輪場 月額 300円
(空無 R5.3.1 現在)
- 現況 賃貸中 ■引渡 相談
- 本体設備 エレベーター・オートロック
- 備考 2024年4月より修繕積立金値上げ
(改定前) 6,300円⇒(改定後) 9,190円

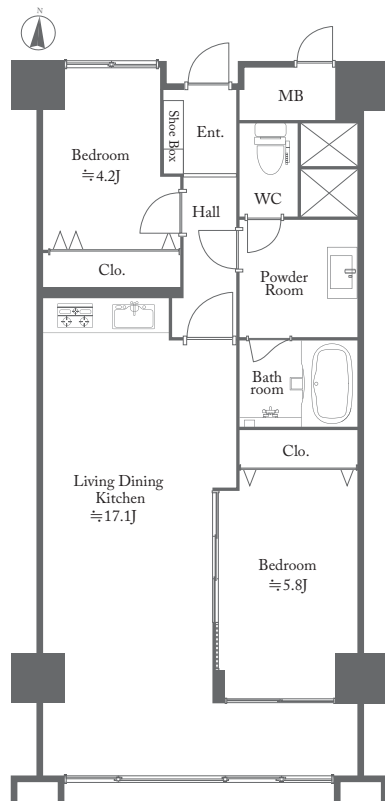
※図面と現況に相違がある場合は現況優先とします。
 ※売主指定の司法書士をご利用いただけます。
 ※税込価格とは消費税を含んだ額となります。

オーナーチェンジ物件



Google Mapで
地図を確認できます

中島公園駅まで徒歩2分・市電も利用可能 中島公園も近く住環境良好！



●想定年間賃料収入：1,020,000円
 月額賃料：85,000円
 (月額管理費：7,000円)

●想定表面利回り 約5.42%

※賃料及び利回りについては、将来にわたり確実に保証されるものではありません。



マンション外観

おすすめポイント

