

しおぎシティまで車で約4分！外壁一新・リフォーム物件！  
 広々バルコニー・駐車場縦列2台可！



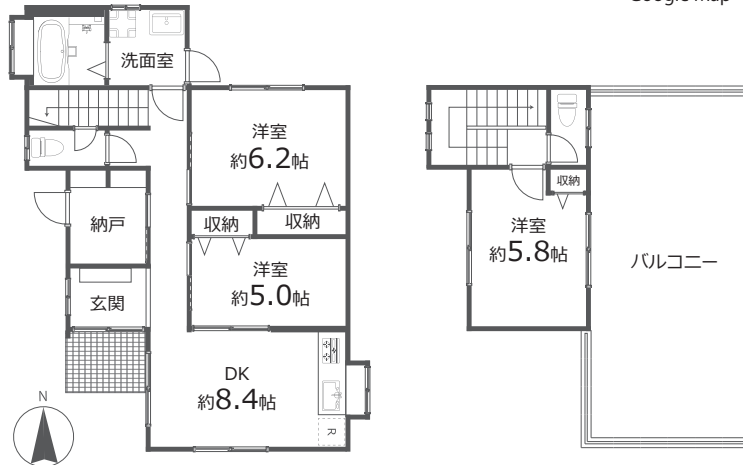
Google Map

外観



リフォーム中

間取図



【リフォーム内容】

- ◆ システムキッチン新規交換
- ◆ ユニットバス新規交換
- ◆ 温水洗浄機能付トイレ新規交換
- ◆ 洗面化粧台新規交換
- ◆ 建具新規交換
- ◆ クロス張替・フローリング上貼
- ◆ 洗濯機防水パン新規交換
- ◆ 浴室乾燥機新規設置
- ◆ カーテンレール交換
- ◆ シーリングライト取付
- ◆ 鏡付き玄関収納新規設置
- ◆ ハウスクリーニング 他

近隣施設

- ★サンエー糸満食品館……………約 230m
- ★ファミリーマート糸満みなみ店……………約 400m
- ★タウンプラザかねひで真栄里市場……………約 1,300m
- ★沖縄県糸満警察署……………約 300m

おすすめポイント



権利	所有権		
土地面積	【公簿】137.15㎡ (41.49坪)		
セットバック	なし	私道負担	なし
地目	宅地	地勢	平坦
※斜度			
接面種別①	公道	接道	東側
道路幅員	約6m	接道間口	約10m
接面種別②		接道	
道路幅員		接道間口	
所在地	沖縄県糸満市字糸満 1858 番地 3		
方角	北	間取り	3LDK
構造	鉄筋コンクリート 地上2階建		
築年数	1999年2月(平成11年)		
1階	60.46㎡	2階	18.05㎡
3階		合計	78.51㎡ 23.75坪
都市計画	市街化区域		
用途地域	第1種中高層住居専用地域		
地域地区	なし		
建ぺい率	60%	容積率	150%
都市計画道路	なし		
土地区画整理			
その他法令上の制限	景観法：糸満市景観づくり条例(別紙参照)		
ガス	個別プロパン	雑排水	公共下水
飲料水	公営水道	汚水	公共下水
駐車場	縦列2台(サイズ要確認)		
引渡	現況	空室	引渡 2024年7月予定
備考	リフォーム完了予定日 2024年6月 完了予定		
備考	※図面と現況に相違がある場合は現況優先とします。 ※売主指定の司法書士をご利用いただけます。		