

物件名

プラウド吹上公園パサージュ

[103号室]

桜通線吹上駅まで徒歩2分(120m)！
ケースデンキ吹上店やコンビニが近くにあり買物至便！

販売価格

4,490 (税込) 万円

交通

桜通線
「吹上」駅 徒歩 2 分

間取り

2SLDK

73.54 m²

(テラス面積 10.34 m²)
(専用庭面積 10.08 m²)

物件概要

- 所在地 愛知県名古屋市昭和区車田町 2-5
- 構造/階数 鉄筋コンクリート造 8階建 1階部分
- 総戸数 45戸 ■土地権利 所有権
- 築年月 2016年4月(平成28年)
- 管理形態 全部委託 ■管理方式 巡回
- 管理会社 野村不動産パートナーズ株式会社 (052-203-0922)
- 管理費 月額 10,300円
- 修繕積立金 月額 13,400円
- 町内会費 年額 2,400円 ■専用庭使用料 月額 500円
- 共視聴施設負担金 月額 374円
- 駐車場 月額 7,500円 ~ 20,000円 (空き有。R6.1現在)
- 駐輪場 月額 200円 ~ 500円 (空き有。R6.1現在)
- バイク置き場 月額 2,000円 (空き有。R6.1現在)
- 現況 空室 ■引渡 相談
- 本体設備 エレベーター・オートロック

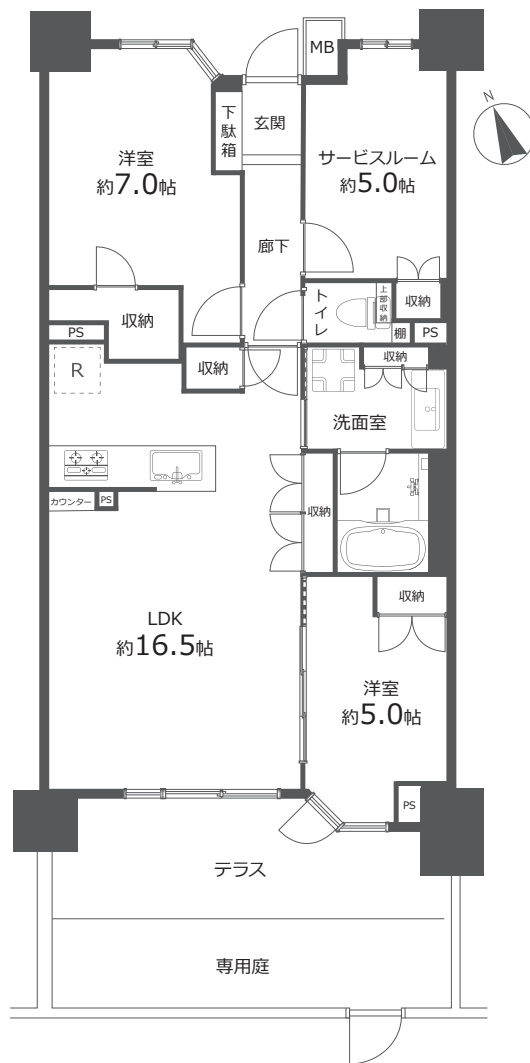
※ペット飼育は小型犬種及び、小型の犬・猫で
合計2頭以内は可能。

※2024年7月より修繕積立金改定予定あり。

※図面と現況に相違がある場合は現況優先とします。

※売主指定の司法書士をご利用いただけます。

※備え付けのシーリングライトはディスプレイ用になりますので
販売価格には含まれておりません。



内装リノベーション済



FURVAL
ファヴァル®

Furnish a Valuable Life

「未来に向けた住まい」
ホームネットの
価値ある生活

リフォーム内容

2024年3月下旬完了済

- クロス張替
- ハウスクリーニング 他

おすすめポイント



Google Mapで
地図を確認できます

