

物件名

エクレール桜山

[202号室]

販売価格

2,699 (税込) 万円

交通

桜通線
「桜山」 徒歩 7 分

間取り

3LDK 73.29 m²

(バルコニー面積 17.80 m²)

物件概要

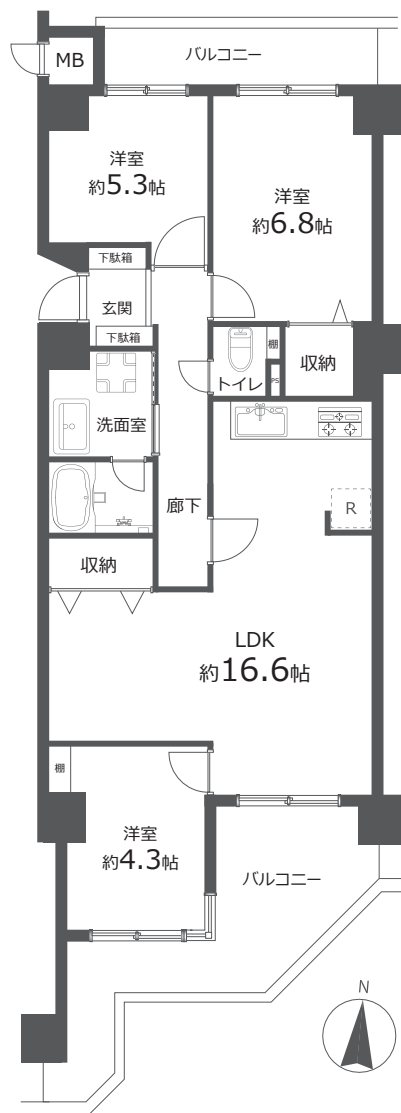
- 所在地 愛知県名古屋市瑞穂区中山町 1-10-1
- 構造 / 階数 SRC・RC 造 10 階建 2 階部分
- 総戸数 33 戸
- 土地権利 所有権
- 築年月 1988 年 1 月 (昭和 63 年)
- 管理形態 全部委託 ■管理方式 日勤
- 管理会社 近鉄住宅管理株式会社 (052-582-9520)
- 管理費 月額 12,170 円
- 修繕積立金 月額 16,080 円
- 町内会費 年額 2,400 円
- 駐車場 月額 9,000 円 ~ 18,000 円 (空き無。R6.1 現在)
- 駐輪場 無償 (登録シール代: 500 円 / 台)
- バイク置き場 無償 (登録シール代: 1000 円 / 台)
- 現況 空室
- 引渡 相談
- 本体設備 エレベーター

※ペット飼育は不可。
 ※2024年6月分より修繕積立金が20,100円に改定予定。
 ※図面と現況に相違がある場合は現況優先とします。
 ※売主指定の司法書士をご利用いただけます。
 ※備え付けのシーリングライトはディスプレイ用になりますので
 販売価格には含まれておりません。



Google Map で
地図を確認できます

2面バルコニーの南向きリフォームマンション！ 桜通線桜山駅まで徒歩7分（600m）！



内装リノベーション済



FURVAL

ファヴァル®

Furnish a Valuable Life

「未来に向けた住まい」
ホームネットの
価値ある生活

リフォーム内容

2024年3月中旬 完成済

- キッチンパネル貼替
- 温水洗浄機能付トイレ新規交換
- フローリング張替
- クロス張替
- 照明器具一部交換
- ハウスクリーニング 他

おすすめポイント

