

物件名

ルミエール高峰

[603号室]

販売価格

1,999 (税込) 万円

交通

JR 鹿児島本線
「西小倉」 駅歩 30分

間取り

3LDK

82.57 m²

(バルコニー面積 11.53 m²)

物件概要

- 所在地 福岡県北九州市小倉北区高峰町 4-17
- 構造 鉄骨鉄筋コンクリート・鉄筋コンクリート造陸屋根
- 階数 12 階建 6 階部分
- 総戸数 85 戸
- 土地権利 所有権
- 用途地域 第 1 種中高層住居専用地域
- 築年月 1997 年 1 月 (平成 9 年)
- 管理形態 全部委託
- 管理方式 日勤
- 管理会社 日本ハウズイング株式会社
- 管理費 月額 2,480 円
- 修繕積立金 月額 9,080 円
- 駐車場 月額 12,000 円 (No.18 承継可)
- 駐輪場 無料 (空無) ※ステッカー代 300 円 / 枚
- バイク置き場 無料 (空無) ※ステッカー代 300 円 / 枚
- ※空確認日 2024 年 9 月 3 日
- 現況 空室
- 引渡 相談
- 本体設備 エレベーター・オートロック
- ペット飼育 不可

※ポーチ面積：1.59 m²



Google Map

※図面と現況に相違がある場合は現況優先とします。
※売主指定の司法書士をご利用いただけます。
※税込価格とは消費税を含んだ額となります。

敷地内駐車場承継可能！

ファミリー向けのリフォームマンションです♪

FURVAL

ファヴァル®

Furnish a Valuable Life

「未来に向けた住まい」
ホームネットの
価値ある生活

リフォーム内容

2025 年 1 月完了

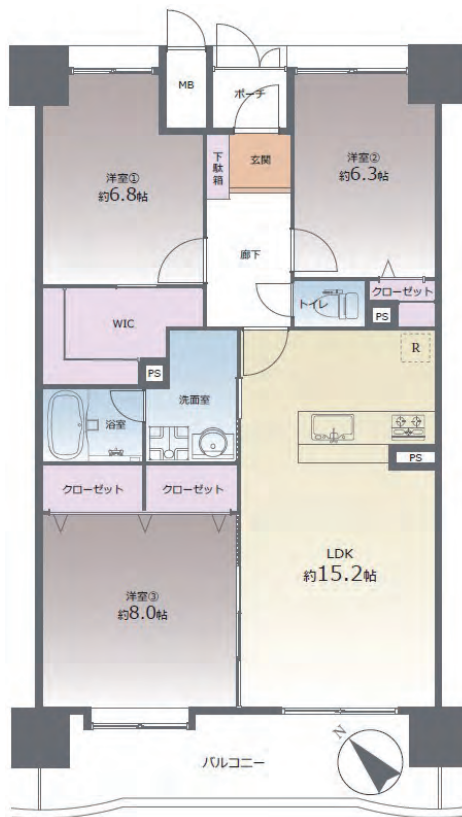
- ◆ キッチン新規交換
- ◆ ユニットバス新規交換
- ◆ 洗面台新規交換
- ◆ 温水洗浄機能付トイレ新規交換
- ◆ フローリング上張り
- ◆ 建具新規交換
- ◆ 洗濯機防水パン新規交換
- ◆ クロス張替
- ◆ ガス給湯器交換
- ◆ カーテンレール交換
- ◆ ダウンライト設置
- ◆ ハウスクリーニング 他

住宅設備に関する不安をトータルサポート！ (有料会員制)

住設 あんしん サポート

万が一の故障に備えて最長10年間の修理費用を保証する特別プラン

基本 給湯器・システムキッチン
対象 システムバス・洗面化粧台・トイレ



【間取り予定図】

完成写真など物件情報をご覧になれます！



内装写真

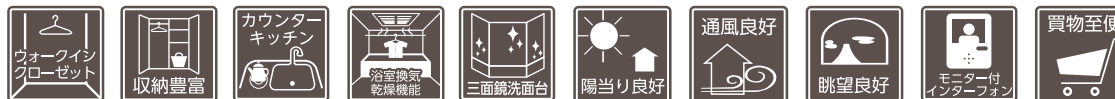


マンション外観

エントランス



おすすめポイント



購入後も安心 アフターサービス保証付

弊社では内装工事の内容を明示し
その部位ごとに一定期間を保証する
「アフターサービス保証制度」を
ご提供しております。