

物件名

# スキャンジナビア光明

[705号室]

折尾駅まで徒歩9分♪  
スーパー、郵便局、コンビニ徒歩10分圏内に揃っており  
とても便利です(∩∩)／

販売価格

1,199 (税込) 万円

交通

JR 鹿児島本線  
「折尾」 駅歩 9 分

間取り

3LDK 76.93 m<sup>2</sup>

(バルコニー面積 14.85 m<sup>2</sup>)

物件概要

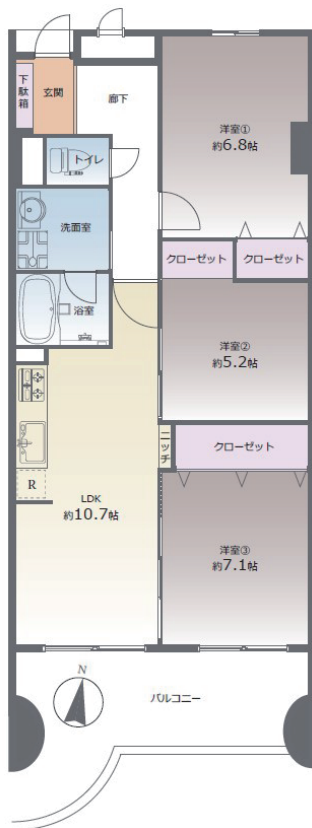
- 所在地 福岡県北九州市八幡西区光明 2-1-7
- 構造 鉄骨鉄筋コンクリート・鉄筋コンクリート造陸屋根
- 階数 10階建 7階部分
- 総戸数 62戸
- 土地権利 所有権
- 用途地域 商業地域
- 築年月 1990年3月(平成2年)
- 管理形態 全部委託
- 管理方式 管理員なし
- 管理会社 日本エスエム株式会社
- 管理費 月額 6,780円
- 修繕積立金 月額 12,310円
- 駐車場 【近隣駐車場確保】  
月額 6,000円(梶原駐車場 No.8)
- 駐輪場 確認中
- バイク置き場 確認中
- 現況 空室
- 引渡 相談
- 本体設備 エレベーター
- ペット飼育 不可

※修繕積立金値上げ検討中



Google Map

※図面と現況に相違がある場合は現況優先とします。  
※売主指定の司法書士をご利用いただけます。  
※税込価格とは消費税を含んだ額となります。



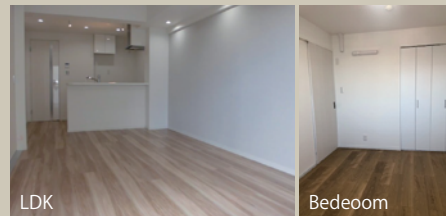
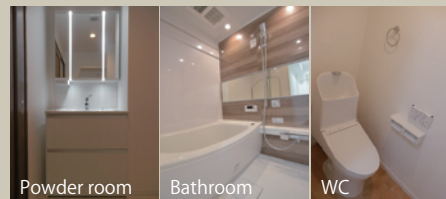
【間取り予定図】

完成写真など物件情報をご覧になれます!



内装イメージ

※実際と異なる場合がございます。



外観

エントランス

眺望



おすすめポイント



# FURVAL

ファヴァル®

## Furnish a Valuable Life

「未来に向けた住まい」  
ホームネットの  
価値ある生活

リフォーム内容

2024年7月完了

- ◆キッチン システムキッチン新規交換
- ◆浴室 ユニットバス新規交換
- ◆洗面台 新規交換
- ◆トイレ 温水洗浄機能付トイレ新規交換
- ◆建具 新規交換
- ◆その他 洗濯機防水パン新規交換  
クロス張替  
ハウスクリーニング 他

住宅設備に関する不安をトータルサポート!

万が一の故障に備えて最長10年間の修理費用を保障する特別プラン

基本 給湯器・システムキッチン  
対象 システムバス・洗面化粧台・トイレ

住設あんしんサポート (有料会員制)

## 購入後も安心 アフターサービス保証付

弊社では内装工事の内容を明示しその部位ごとに一定期間を保証する「アフターサービス保証制度」をご提供しております。