

物件名

# アンピール・リュエル姪浜式番館

[801号室]

販売価格

4,490 (税込) 万円

交通

JR 筑肥線  
「下山門」 駅歩 11分

間取り

4LDK

96.99 m<sup>2</sup>

(バルコニー面積 34.62 m<sup>2</sup>)

物件概要

- 所在地 福岡県福岡市西区下山門 3-15-10
- 構造 鉄筋コンクリート造陸屋根
- 階数 9階建 8階部分
- 総戸数 53戸
- 土地権利 所有権
- 用途地域 第1種中高層住居専用地域
- 築年月 2001年5月(平成13年)
- 管理形態 全部委託
- 管理方式 日勤
- 管理会社 新栄総合管理株式会社
- 管理費 月額 9,600円
- 修繕積立金 月額 10,200円
- 駐車場 月額 6,000円(空有)※2台目~月額 7,000円
- 駐輪場 無料(空有)※シール代 200円/台
- バイク置き場 無料(空無)※シール代 200円/台  
※空確認日 2024年10月12日
- 現況 空室
- 引渡 相談
- 本体設備 エレベーター・オートロック
- ペット飼育 不可

※町内会費: 月額 300円

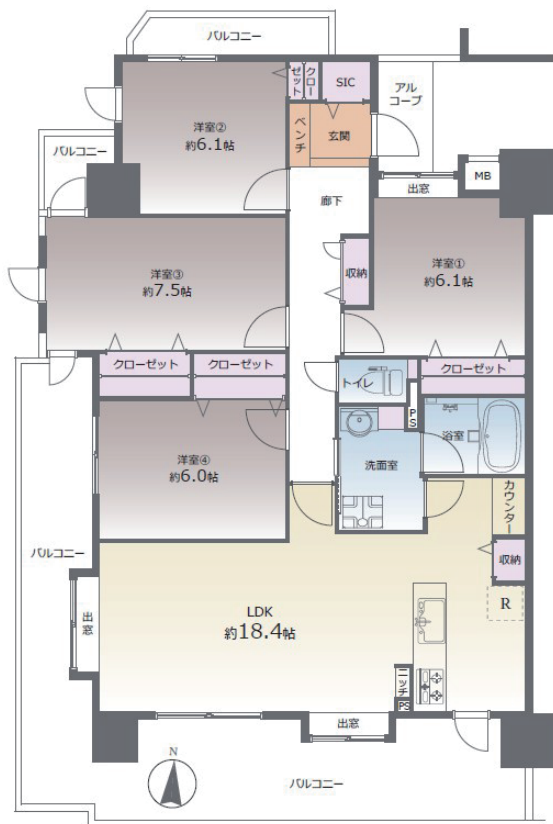
※外部オーナー負担金: 月額 1,000円



Google Map

※図面と現況に相違がある場合は現況優先とします。  
 ※売主指定の司法書士をご利用いただけます。  
 ※税込価格とは消費税を含んだ額となります。

眺望良好! 全室窓有。  
 リフォームマンションです。

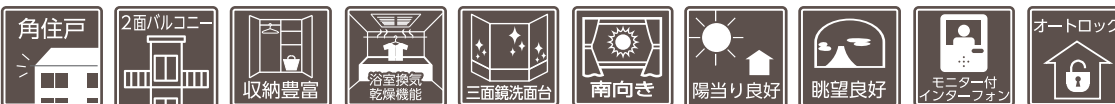


【間取り予定図】

完成写真など物件情報をご覧になれます!

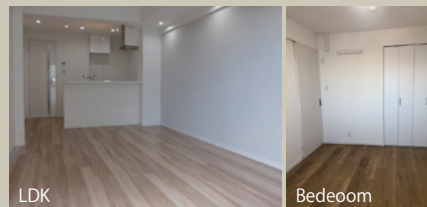
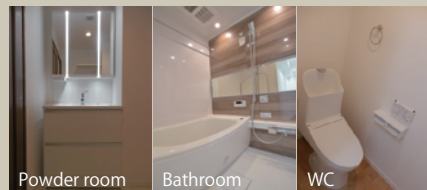


おすすめポイント



内装イメージ

※実際と異なる場合がございます。



内装イメージ



**FURVAL**  
 ファーヴァル®

Furnish a Valuable Life

「未来に向けた住まい」  
 ホームネットの  
 価値ある生活

リフォーム内容

2025年3月完了予定

- ◆キッチン新規交換
- ◆ユニットバス新規交換
- ◆洗面台新規交換
- ◆温水洗浄機能付トイレ新規交換
- ◆フローリング張替
- ◆建具新規交換
- ◆洗濯機防水バン新規交換
- ◆クロス張替
- ◆ガス給湯器交換
- ◆専有部配管(一部)新規交換
- ◆カーテンレール交換
- ◆ダウンライト設置
- ◆ハウスクリーニング 他

**住宅設備に関する不安をトータルサポート!** (有料会員制)

住設 あんしん サポート

万が一の故障に備えて最長10年間の修理費用を保障する特別プラン

基本 給湯器・システムキッチン  
 対象 システムバス・洗面化粧台・トイレ

購入後も安心  
 アフターサービス保証付

弊社では内装工事の内容を明示し  
 その部位ごとに一定期間を保証する  
 「アフターサービス保証制度」を  
 ご提供しております。