

物件名

グランピア吉塚Ⅱ

[611号室]

販売価格

2,290 (税込) 万円

交通

JR 鹿児島本線
「吉塚」 駅歩 9 分

間取り

2LDK 57.33 m²

(バルコニー面積 7.83 m²)

物件概要

- 所在地 福岡県福岡市博多区吉塚 2-20-3
- 構造 鉄筋コンクリート造陸屋根
- 階数 7階建 6階部分
- 総戸数 88戸
- 土地権利 所有権
- 用途地域 準工業地域
- 築年月 1984年11月(昭和59年)
- 管理形態 全部委託
- 管理方式 巡回
- 管理会社 新日本ネットワーク株式会社
- 管理費 月額 4,900円
- 修繕積立金 月額 6,000円
- 駐車場 【近隣駐車場確保済】
月額 10,000円(楠駐車場 No.8)
- 駐輪場 無料(区画指定無)※シール代 200円/枚
- バイク置き場 月額 1,000円(空無)※シール代 200円/枚
※空確認日 2024年10月22日
- 現況 空室
- 引渡 相談
- 本体設備 エレベーター・オートロック
- ペット飼育 不可

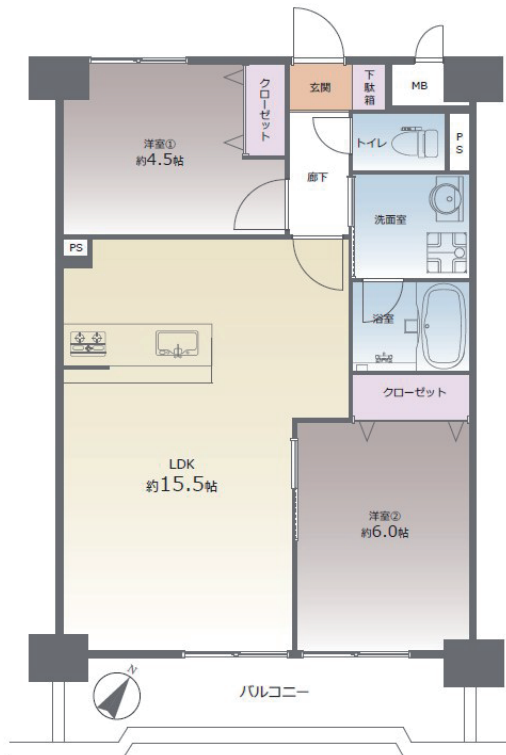
※不在者協力金：月額 1,000円



Google Map

※図面と現況に相違がある場合は現況優先とします。
※売主指定の司法書士をご利用いただけます。
※税込価格とは消費税を含んだ額となります。

「吉塚」駅から徒歩9分！近隣駐車場確保済！ 2LDK リフォームマンションです！



【間取り予定図】

完成写真など物件情報をご覧になれます！



おすすめポイント



内装イメージ

※実際と異なる場合がございます。



外観

眺望



FURVAL

ファヴァル®

Furnish a Valuable Life

「未来に向けた住まい」
ホームネットの
価値ある生活

リフォーム内容

2024年3月完了予定

- ◆キッチン新規交換
- ◆ユニットバス新規交換
- ◆洗面台新規交換
- ◆温水洗浄機能付トイレ新規交換
- ◆フローリング張替
- ◆建具新規交換
- ◆洗濯機防水バン新規交換
- ◆クロス張替
- ◆専有部配管新規交換
- ◆エアコン先行配管工事
- ◆ダウンライト設置
- ◆ハウスクリーニング 他

住宅設備に関する不安をトータルサポート！

住設 あんしん サポート (有料会員制)

万が一の故障に備えて最長10年間の修理費用を保障する特別プラン

基本対象 給湯器・システムキッチン・システムバス・洗面化粧台・トイレ

購入後も安心 アフターサービス保証付

弊社では内装工事の内容を明示しその部位ごとに一定期間を保証する「アフターサービス保証制度」をご提供しております。