

物件名

パストラルハイム水前寺

[603号室]

販売価格

1,999 (税込) 万円

交通

豊肥本線
「水前寺」 徒歩 2分
熊本市電
「新水前寺」 徒歩 9分

間取り

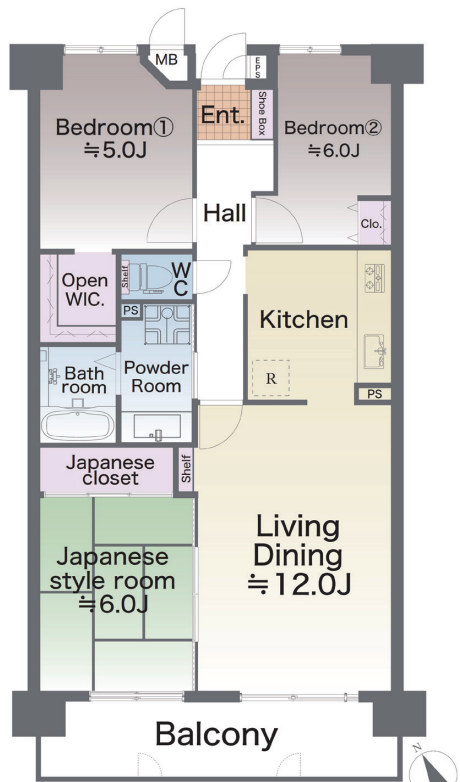
専有面積 (壁芯)

3LDK 73.55㎡
(バルコニー面積 9.6㎡)

物件概要

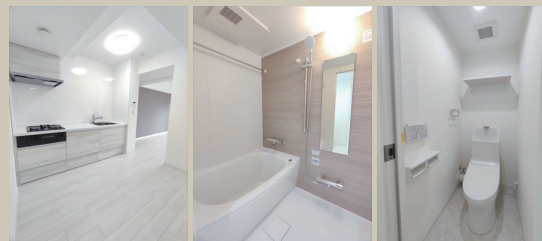
- 所在地 熊本市中央区水前寺 3-8-10
- 構造 鉄骨鉄筋コンクリート造陸屋根
- 階数 11階建 6階部分
- 総戸数 72戸
- 土地権利 所有権
- 築年月 1988年3月(昭和64年)
- 管理形態 全部委託
- 管理方式 日勤
- 管理会社 株式会社大京穴吹コミュニティ
- 管理費 月額 4900円
- 修繕積立金 月額 17400円
- 駐車場 月額 9000円(敷地外確保承継可)
- 駐輪場 月額 0円(空有)
- バイク置き場 月額 0円(空無)
(空確認日 2024.3.13 現在)
- 現況 空室
- 引渡 相談
- 本体設備 エレベーター
- ペット飼育 不可

水前寺駅まで徒歩2分で利便性抜群！！ スーパーも近い3LDKリフォーム物件です。



【間取り予定図】

内装写真



Kitchen Bathroom W.C



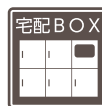
マンション外観

眺望

完成写真など物件情報をご覧になれます！



おすすめポイント



Google Map

※図面と現況に相違がある場合は現況優先とします。
※売主指定の司法書士をご利用いただけます。
※税込価格とは消費税を含んだ額となります。

FURVAL

ファヴァル®

Furnish a Valuable Life

「未来に向けた住まい」
ホームネットの
価値ある生活

リフォーム予定内容

2024年7月完了

- ◆ キッチン システムキッチン新規交換
- ◆ 浴室 ユニットバス新規交換
- ◆ 洗面室 洗面化粧台新規交換
防水パン新規交換
- ◆ トイレ 温水洗浄機能付トイレ新規交換
- ◆ 床 フローリング上張り
- ◆ 壁・天井 全室クロス新規張替
- ◆ 建具 新規交換
- ◆ その他 ハウスクリーニング
エアコン先行配管工事実施
ダウンライト新規設置
カーテンレール新規交換
シューズボックス新規設置

他

住宅設備に関する不安を
トータルサポート！

万が一の故障に備えて最長10年間の
修理費用を保証する特別プラン

基本対象 給湯器・システムキッチン
システムバス・洗面化粧台・トイレ

住設
あんしん
サポート

(有料会員制)

購入後も安心 アフターサービス保証付

弊社では内装工事の内容を明示し
その部位ごとに一定期間を保証する
「アフターサービス保証制度」を
ご提供しております。