

物件名

スキャンジナビア光明

[705号室]

販売価格

1,299万円 (税込)

交通

JR鹿兒島本線
「折尾」駅 徒歩 9分

間取り

3LDK

専有面積 (壁芯)

76.93 m²

(バルコニー面積 14.85 m²)

物件概要

- 所在地 福岡県北九州市八幡西区光明 2-1-7
- 構造 鉄骨鉄筋コンクリート・鉄筋コンクリート造陸屋根
- 階数 10階建 7階部分
- 総戸数 62戸
- 土地権利 所有権
- 築年月 1990年3月(平成2年)
- 管理形態 全部委託
- 管理方式 管理員なし
- 管理会社 日本エスエム株式会社
- 管理費 月額 6,780円
- 修繕積立金 月額 12,310円
- 駐車場 【近隣駐車場確保(2024.07.01~)】
月額 6,000円(梶原駐車場 No.8)
- 駐輪場 確認中
- バイク置き場 確認中
- 現況 空室
- 引渡 相談
- 本体設備 エレベーター
- ペット飼育 不可

※修繕積立金値上げ検討中

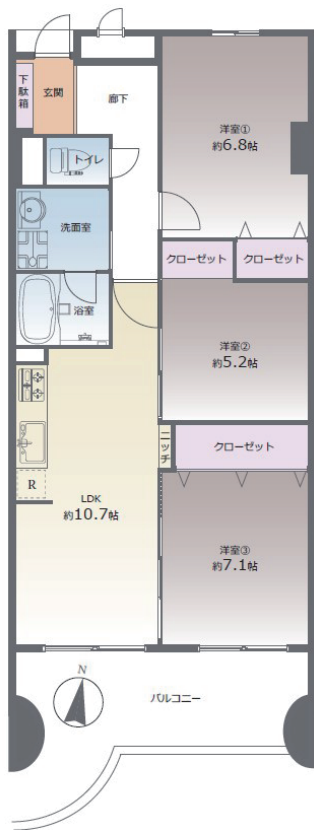


Google Map

※図面と現況に相違がある場合は現況優先とします。
 ※売主指定の司法書士をご利用いただけます。
 ※税込価格とは消費税を含んだ額となります。

折尾駅まで徒歩9分♪

スーパー、郵便局、コンビニ徒歩10分圏内に揃っており
とても便利です(∩∩)／



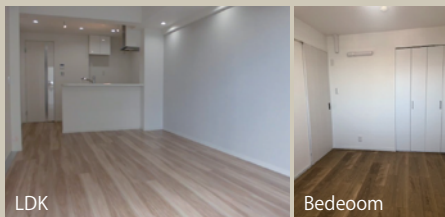
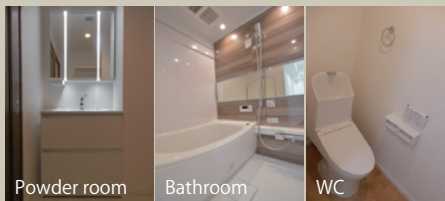
【間取り予定図】

完成写真など物件情報を
ご覧になれます!



内装イメージ

※実際と異なる場合がございます。



外観

エントランス

眺望



おすすめポイント



FURVAL

ファヴァル®

Furnish a Valuable Life

「未来に向けた住まい」
ホームネットの
価値ある生活

リフォーム内容

2024年7月完了予定

- ◆キッチン システムキッチン新規交換
- ◆浴室 ユニットバス新規交換
- ◆洗面台 新規交換
- ◆トイレ 温水洗浄機能付トイレ新規交換
- ◆建具 新規交換
- ◆その他 洗濯機防水パン新規交換
クロス張替
ハウスクリーニング 他

住宅設備に関する不安をトータルサポート! (有料会員制)

万が一の故障に備えて最長10年間の修理費用を保障する特別プラン

基本対象: 給湯器・システムキッチン
対象: システムバス・洗面化粧台・トイレ

住設あんしんサポート

購入後も安心 アフターサービス保証付

弊社では内装工事の内容を明示し
その部位ごとに一定期間を保証する
「アフターサービス保証制度」を
ご提供しております。