

物件名

ビブレマンション薬園

[804号室]

子飼商店街やコンビニ徒歩圏内！ 8階角部屋で日当たり・眺望良好です！！



Furnish a Valuable Life

「未来に向けた住まい」
ホームネットの
価値ある生活

販売価格

1,990万円 (税込)

交通

熊本電鉄本線
「藤崎宮前」 徒歩 11分
熊本電鉄バス
「薬園町」 徒歩 2分

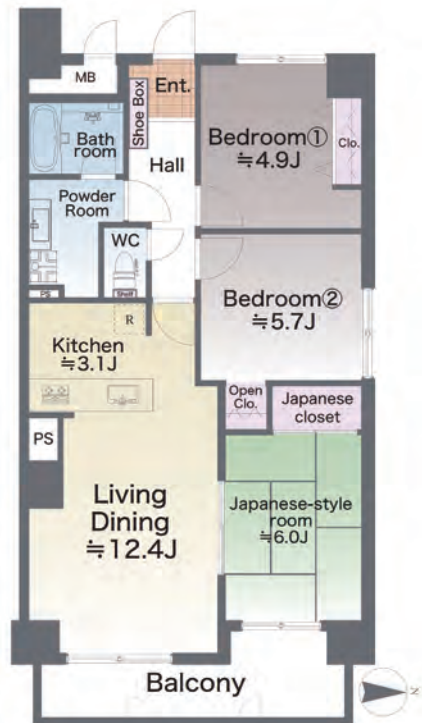
間取り

専有面積 (壁芯)

3LDK 69.29㎡
(バルコニー面積 8.64㎡)

物件概要

- 所在地 熊本市中央区薬園町7-4
 - 構造 鉄骨鉄筋コンクリート造
 - 階数 11階建8階部分
 - 総戸数 40戸
 - 土地権利 所有権
 - 築年月 1992年11月(平成4年)
 - 管理形態 全部委託
 - 管理方式 巡回
 - 管理会社 長谷工コミュニティ九州
 - 管理費 月額5540円
 - 修繕積立金 月額7900円
 - 駐車場 月額6600円(近隣確保承継可)
 - 駐輪場 月額200円(空有)
 - バイク置き場 月額500円(空有)
- (空確認日 2024.4.26 現在)
- 現況 空室
 - 引渡 相談
 - 本体設備 エレベーター・オートロック
 - ペット飼育 不可



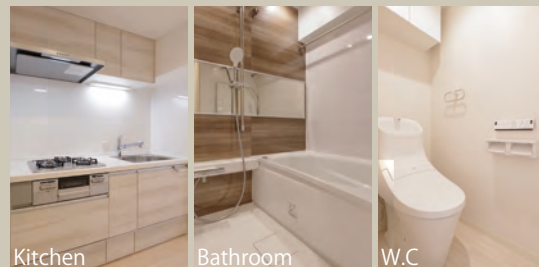
【間取予定図】

完成写真など物件情報をご覧になれます！



内装イメージ

※イメージとして弊社別物件の写真を使用しています。



マンション外観



眺望

おすすめポイント



Google Map

※図面と現況に相違がある場合は現況優先とします。
※売主指定の司法書士をご利用いただけます。
※税込価格とは消費税を含んだ額となります。

リフォーム予定内容

2024年7月完了予定

- ◆キッチン システムキッチン新規交換
- ◆洗面室 洗面化粧台新規交換
防水パン新規交換
- ◆トイレ 温水洗浄機能付トイレ新規交換
- ◆床 フロアタイル上張り
- ◆壁・天井 全室クロス新規張替
- ◆建具 新規交換
- ◆その他 ガス給湯器新規交換
ハウスクリーニング
ダウンライト新規設置
カーテンレール新規交換

他

住宅設備に関する不安をトータルサポート！
万が一の故障に備えて最長10年間の修理費用を保証する特別プラン
基本 給湯器・システムキッチン
対象 システムバス・洗面化粧台・トイレ

住設あんしんサポート (有料会員制)

購入後も安心 アフターサービス保証付

弊社では内装工事の内容を明示し
その部位ごとに一定期間を保証する
「アフターサービス保証制度」を
ご提供しております。