

物件名

アメックス平尾

[101号室]

西鉄平尾駅まで徒歩3分の好立地！ 専用庭付きの3LDKリフォーム物件です！

販売価格

3,299 (税込) 万円

交通

西鉄天神大牟田線
「西鉄平尾」駅歩 3 分

間取り

3LDK 65.30 m²

(バルコニー面積 11.47 m²)
(専用庭面積 30.25 m²)

物件概要

- 所在地 福岡県福岡市南区高宮 1-12-4
- 構造 鉄筋コンクリート造
- 階数 7階建 1階部分
- 総戸数 26戸
- 土地権利 所有権
- 築年月 1994年6月(平成6年)
- 管理形態 全部委託
- 管理方式 巡回
- 管理会社 日本ハウズイング株式会社
- 管理費 月額 12,390円
- 修繕積立金 月額 7,836円
- 駐車場 月額 13,000円 ~ 14,000円 (空無)
- 駐輪場 年額 600円 (空有) ※駐輪シール代 200円 / 枚
- バイク置き場 年額 1,200円 (空無) ※駐輪シール代 200円 / 枚
- 現況 空室
- 引渡 相談
- 本体設備 エレベーター・オートロック
- ペット飼育 不可

※専用庭使用料：月額 1,100円
 ※町内会費：半年ごとに 1,500円請求 (4月・10月請求)
 ※大規模修繕工事実施検討中



Google Map

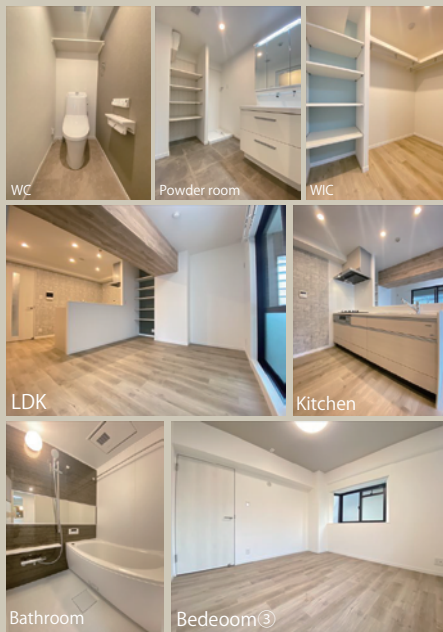
※図面と現況に相違がある場合は現況優先とします。
 ※売主指定の司法書士をご利用いただけます。
 ※税込価格とは消費税を含んだ額となります。

【間取り予定図】

完成写真など物件情報をご覧になれます！



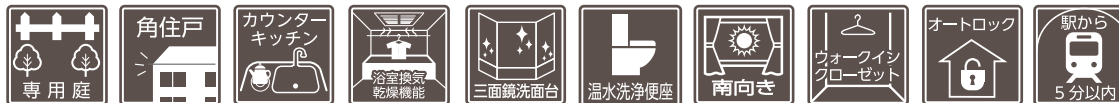
内装写真



マンション外観



おすすめポイント



FURVAL

ファヴァル®

Furnish a Valuable Life

「未来に向けた住まい」
ホームネットの
価値ある生活

リフォーム内容

2023年12月完了

- ◆キッチン システムキッチン新規交換
- ◆浴室 ユニットバス新規交換
- ◆洗面台 新規交換
- ◆トイレ 温水洗浄機能付トイレ新規交換
- ◆床材 フロアタイル貼替
- ◆建具 新規交換
- ◆その他 洗濯機防水パン新規交換
クロス張替
ガス給湯器交換
カーテンレール交換
ハウスクリーニング 他

住宅設備に関する不安をトータルサポート！ (有料会員制)

万が一の故障に備えて最長10年間の修理費用を保証する特別プラン

基本 給湯器・システムキッチン
対象 システムバス・洗面化粧台・トイレ

住設 あんしん サポート

購入後も安心 アフターサービス保証付

弊社では内装工事の内容を明示し
その部位ごとに一定期間を保証する
「アフターサービス保証制度」を
ご提供しております。