

物件名

多摩川ビューハイツ

【403号室】

4階部分東向きにつき陽当り良好 大切なペットと一緒に暮らせます



FURVAL

ファヴァル®

販売価格

4,980 (税込) 万円

間取り

2SLDK 61.60㎡

(バルコニー面積 7.84㎡)

交通

東急多摩川線
『矢口渡』 駅歩 10分
東急池上線
『蓮沼』 駅歩 18分
JR京浜東北線
『蒲田』 駅歩 22分

専有面積 (壁芯)

物件概要

- 所在地 東京都大田区多摩川 2-27-6
- 構造 / 階数 鉄骨鉄筋コンクリート造 7階建 4階部分
- 総戸数 82戸
- 土地権利 所有権
- 用途地域 準工業地域
- 築年月 1980年11月 (昭和55年)
- 管理形態 全部委託
- 管理方式 日勤
- 管理会社 株式会社サニーライフ
- 管理費 月額 11,550円
- 修繕積立金 月額 10,800円
- 駐車場 月額 23,000円 (空有)
- 駐輪場 年額 2,400円 (空有)
- バイク置き場 月額 1,500円 (空有)
(空確認日 2025.3.07 現在)
- 現況 空室
- 引渡 2025年07月上旬
- 本体設備 エレベーター
- ペット飼育 可 (犬は1匹まで、犬と猫は1匹ずつ、猫は2匹まで飼育可能 (ほか飼育細則あり))

東京 大田区 多摩川 2-27-6
鉄骨鉄筋コンクリート造 7階建 4階部分
82戸
所有権
準工業地域
1980年11月 (昭和55年)
全部委託
日勤
株式会社サニーライフ
月額 11,550円
月額 10,800円
月額 23,000円 (空有)
年額 2,400円 (空有)
月額 1,500円 (空有)
(空確認日 2025.3.07 現在)
空室
2025年07月上旬
エレベーター
可 (犬は1匹まで、犬と猫は1匹ずつ、猫は2匹まで飼育可能 (ほか飼育細則あり))

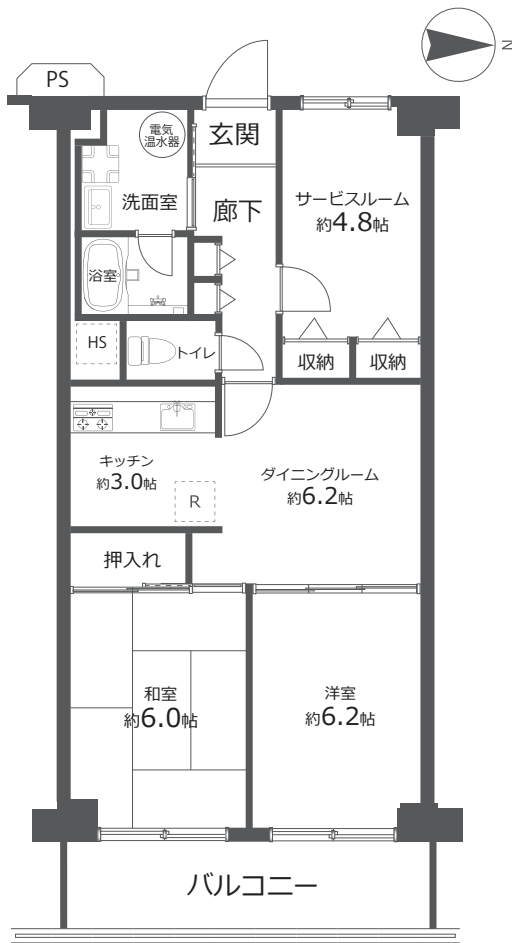
住宅ローン業務提携
ローン手続き対応可能

ARUHI



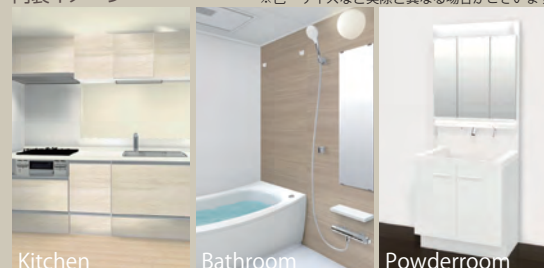
Google Map

※図面と現況に相違がある場合は現況優先とします。
※売主指定の司法書士をご利用いただけます。
※税込価格とは消費税を含んだ額となります。



内装イメージ

※色・サイズなど実際と異なる場合がございます。



Kitchen

Bathroom

Powderroom

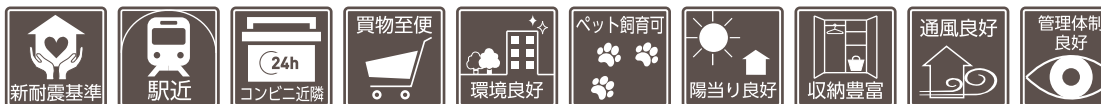


マンション外観



マンションエントランス

おすすめポイント



Furnish a Valuable Life

「未来に向けた住まい」
ホームネットの
価値ある生活

リフォーム内容

2025年6月上旬 完了予定

- ◆システムキッチン新規交換
- ◆ユニットバス新規交換
- ◆洗面化粧台新規交換
- ◆温水洗浄機能付トイレ新規交換
- ◆洗濯機防水パン新規交換
- ◆建具新規交換
- ◆クッションフロア張替
- ◆クロス張替
- ◆シーリングライト取付
- ◆ダウンライト設置
- ◆フローリング張替
- ◆カーテンレール交換
- ◆ハウスクリーニング 他

住宅設備に関する不安を
トータルサポート！

住設
あしん
サポート

(有料会員制)

万が一の故障に備えて最長10年間の
修理費用を保証する特別プラン

基本 給湯器・システムキッチン
対象 システムバス・洗面化粧台・トイレ

購入後も安心 アフターサービス保証付

弊社では内装工事の内容を明示し
その部位ごとに一定期間を保証する
「アフターサービス保証制度」を
ご提供しております。

キッチン

クリナップ

美しく、そして、使いやすく。
デザインや素材、収納力にこだわりました。



ホーロートップコンロ
(3口/60cm)



浄水器内蔵型水栓



ステンレスシンク
水はね音が抑えられるため、
会話を妨げられることはありません。



サイレントレール
やさしく静かに閉まる
ダンパー機能を搭載

バスルーム

TOTO

機能的なアイテムで、いつでも快適なお風呂空間へ。
スマートカウンターが浴室空間を引き立てます。



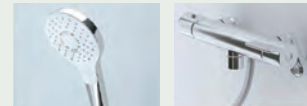
カラリ床
翌朝にはカラッとさわやか。
水が引いて翌朝カラリ。



タテヨコ規則正しいパターンで
お手入れカンタン、お掃除ラクラクです。



お掃除ラクラク鏡
表面を炭素の膜で覆ったお掃除ラクラク鏡
なら、簡単なお手入れで水あかを楽に落と
せます。



コンフォート
ウエーブシャワー
洗い場水栓
TOTO独自のノズルで大粒の水玉をスイング
しながらいきよい良く吐水。節水しながらも
適度な刺激感のある浴び心地を楽しめます。

トイレ

LIXIL

サッとひと拭き、お掃除ラクラクのフチレス便器を搭載。
シャワートイレ一体型のベーシックモデル。



フチレス便器
フチを丸ごとなくし、
サッとひと拭き、
お掃除ラクラクです。



手洗付
手の洗いやすさを考え
た、広くて深い手洗鉢
です。
飛沫も抑え、きれいに
お使いいただけます。



壁リモコン

洗面化粧台

LIXIL



キレイアップカウンター
バックガードがミラー下まであり洗面ボウルと
一体成形になったキレイアップカウンター。
つなぎ目などの凹凸がなく、飛び散った水滴を
サッと拭き取れます。



キレイアップ水栓



ホース収納式

上から水が出るキレイアップ水栓は、水栓まわ
りに水がたまりにくいのでお掃除簡単です。
ホースを引き出して、ボウル手前に水を流すこ
ともできます。