

物件名

# エクストール宮前の丘

[905 号室]

販売価格

4,199 (税込) 万円

交通

東急田園都市線  
「宮前平」 バス 11分  
「金山」 バス停歩 7分  
東急田園都市線  
「梶が谷」 バス 12分  
「山下」 バス停歩 7分

間取り

専有面積 (壁芯)

4LDK 75.17㎡  
(バルコニー面積 12.1㎡)  
(ルーフバルコニー面積 56.98㎡)

物件概要

- 所在地 〒216-0034 神奈川県川崎市宮前区梶ヶ谷 1412-1
- 構造 / 階数 鉄筋コンクリート造 9階建 9階部分
- 総戸数 82戸 ■用途地域 第一種住居地域
- 土地権利 所有権
- 築年月 2007年12月 (平成19年)
- 管理形態 全部委託 ■管理方式 日勤
- 管理会社 株式会社ポートハウジング
- 管理費 月額 13,100円
- 修繕積立金 月額 17,210円
- 駐車場 月額 300 ~ 8,000円 (空有)
- 駐輪場 月額 100円 (空有)
- バイク置き場 月額 500 ~ 2,000円 (空無)
- ルーフバルコニー使用料 月額 570円
- (空確認日 2024.10.17 現在)
- 現況 空室
- 引渡 相談
- 本体設備 エレベーター・オートロック
- ペット飼育 可 (犬および猫、成犬時の体長が70cm未満 体重15kg未満 (1住戸2頭以内))



住宅ローン業務提携  
ローン手続き対応可能

## ARUHI



Google Map

※図面と現況に相違がある場合は現況優先とします。  
※売主指定の司法書士をご利用いただけます。  
※税込価格とは消費税を含んだ額となります。

## 駐車場空きあり (空き区画については管理会社確認) 最上階角部屋、ルーフバルコニーあり、眺望良好!



# FURVAL

ファヴァル®

### Furnish a Valuable Life

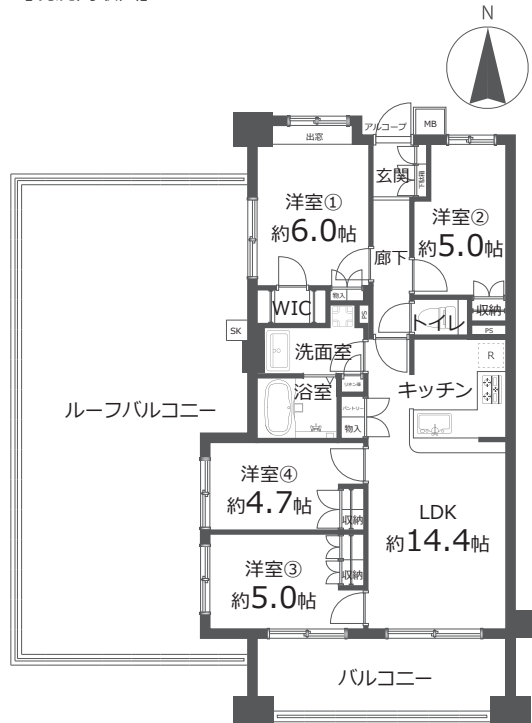
「未来に向けた住まい」  
ホームネットの  
価値ある生活

設備内容

2025年3月31日完了予定

- ◆ キッチン 水栓・ガスコンロ交換
- ◆ 浴室 水栓交換
- ◆ 洗面台 水栓交換
- ◆ トイレ 新規交換
- ◆ 床材 クッションフロア張替え
- ◆ その他 洗濯機防水パン新規交換  
クロス張替・ガス給湯器交換  
シーリングライト取付  
ハウスクリーニング 他

【現況間取図】



外観



眺望



完成写真など物件情報をご覧になれます!



おすすめポイント

- 新耐震基準
- ペット飼育可
- 管理体制良好
- オートロック
- 最上階
- 角住戸
- ルーフバルコニー
- 南向き
- 陽当り良好
- 眺望良好

住宅設備に関する不安を  
トータルサポート!

方が一の故障に備えて最長10年間の  
修理費用を保証する特別プラン

基本 給湯器・システムキッチン  
対象 システムバス・洗面化粧台・トイレ

住設  
あしん  
サポート

(有料会員制)

## 購入後も安心 アフターサービス保証付

弊社では内装工事の内容を明示し  
その部位ごとに一定期間を保証する  
「アフターサービス保証制度」を  
ご提供しております。