

8階東向き角部屋で陽当り良好です！
大切なペットと一緒に暮らせます！



物件名
**レーベンハイム西新井
アイン** 【803号室】

販売価格
3,580 (税込) 万円

交通
日暮里舎人ライナー線
「西新井大師西」 駅歩 7分
東武大師線
「大師前」 駅歩 12分

間取り
3LDK **60.40m²**
(バルコニー面積 14.52 m²)

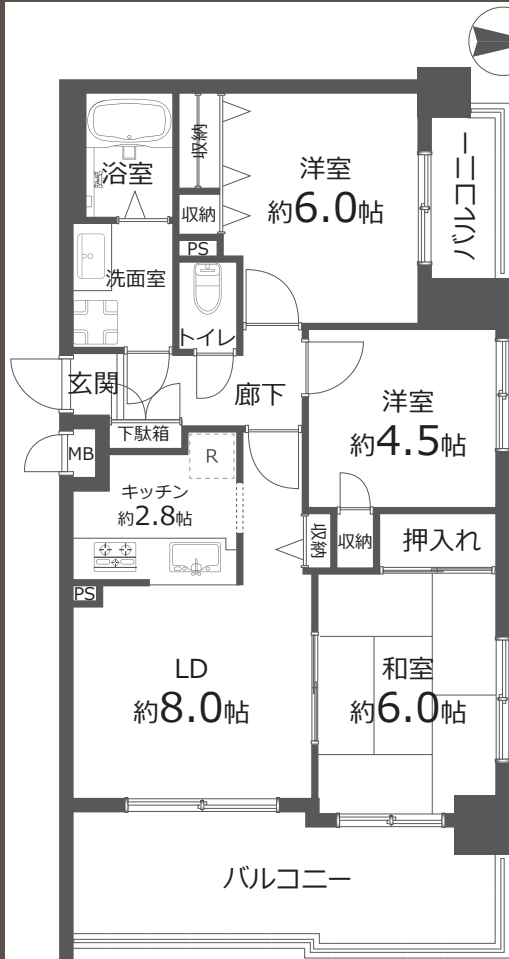
- 物件概要
- 所在地 東京都足立区西新井7丁目7番10
 - 構造/階数 鉄筋コンクリート造 9階建 8階部分
 - 総戸数 25戸
 - 土地権利 所有権
 - 用途地域 第一種住居地域
 - 築年月 2002年8月(平成14年)
 - 管理形態 全部委託
 - 管理方式 日勤
 - 管理会社 株式会社レーベンコミュニティ
 - 管理費 月額 15,920円
 - 修繕積立金 月額 22,690円
 - 駐車場 月額 9,000円 ~ 12,000円 (空無)
 - 駐輪場 無償 (空有)
 - バイク置き場 月額 1,500円 (空無)
(空確認日 2024.6.20 現在)
 - 現況 空室
 - 引渡 相談
 - 本体設備 エレベーター・オートロック・宅配ボックス
 - ペット飼育 可 (犬及び猫いずれか2頭以内、小鳥原則として2羽以内、
観賞用の魚類制限なく飼育可能 ほか飼育制限あり)

住宅ローン控除適合物件 【フラット35】 適合物件

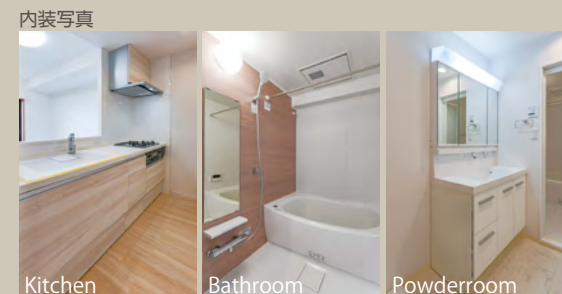
住宅ローン業務提携
ローン手続き対応可能 **ARUHI**

※図面と現況に相違がある場合は現況優先とします。
※売主指定の司法書士をご利用いただけます。
※税込価格とは消費税を含んだ額となります。

Google Map



おすすめポイント



Furnish a Valuable Life

「未来に向けた住まい」
ホームネットの
価値ある生活

リフォーム内容
2024年9月16日完了

- ◆ システムキッチン新規交換
- ◆ ユニットバス新規交換
- ◆ 洗面化粧台新規交換
- ◆ 温水洗浄機能付トイレ新規交換
- ◆ 洗濯機防水パン新規交換
- ◆ フローリング上貼
- ◆ クロス張替
- ◆ ハウスクリーニング 他

住宅設備に関する不安を
トータルサポート！

住設
あんしん
サポート

(有料会員制)

万が一の故障に備えて最長10年間の
修理費用を保証する特別プラン

基本 給湯器・システムキッチン
対象 システムバス・洗面化粧台・トイレ

購入後も安心
アフターサービス保証付

弊社では内装工事の内容を明示し
その部位ごとに一定期間を保証する
「アフターサービス保証制度」を
ご提供しております。

おすすめポイント

ペットと一緒に暮らせます！

犬及び猫（成長時の体長が50cm以内で体重10kg以内）いずれか2頭以内、小鳥原則として2羽以内、観賞用の魚類制限なく飼育可能（ほか飼育制限あり）

買い物至便な環境です！

ベルクス西新井西店まで徒歩8分（600m）、ファミリーマート亀山西新井本町店まで徒歩5分（400m）、スギ薬局西新井店まで徒歩4分（250m）

2駅2路線利用可能！

日暮里舎人ライナー「西新井大師西」駅徒歩6分、東武大師線「大師前」駅徒歩11分

小中学校まで徒歩10分圏内です！

足立区立西新井第一小学校まで徒歩5分（350m）、足立区立第五中学校まで徒歩5分（400m）、足立区立西新井中学校まで徒歩6分（450m）

レーベンハイム西新井アイン 803

■ 修繕積立金 総額 22,789,026 円

（令和5年9月30日現在）

【共有部修繕履歴】

■ 2017年 1月～4月 大規模修繕工事

■ 2022/02 増圧給水ポンプ分解設備

■ 2022/05 量水器廻り更新工事

■ 2023/04 排水ポンプ交換工事（4箇所）

■ 2023/05 インターホン更新工事（2カメラ）

■ 2024/03 テレビ共視聴設備：劣化機器更新工事



近隣にも当社物件が多数ございます。
QRコードでお気軽にお問合せください。



HOME NET Pro

内装リフォーム完成

レーベンハイム西新井アイン 803



内装工事完了しております。お気軽にお問い合わせください。