

物件名

エルザタワー 32

[2611号室]

販売価格

5,390 (税込) 万円

交通

埼玉高速線『川口元郷』 徒歩 7分
 京浜東北線『川口』 徒歩 18分
 京浜東北線『赤羽』 徒歩 17分
 国際興業バス『エルザタワー』バス停 徒歩 2分
 専有面積 (壁芯)

間取り

3LDK 75.29㎡

(バルコニー面積 10.72㎡)

物件概要

- 所在地 川口市元郷 2-15-2
- 構造 / 階数 鉄筋コンクリート造 32階建 26階部分
- 総戸数 389戸
- 土地権利 所有権
- 築年月 2002年1月 (平成14年)
- 管理形態 全部委託
- 管理方式 日勤
- 管理会社 大京アステージ
- 管理費 月額 18,200円
- 修繕積立金 月額 16,040円
- トランクルーム 月額 1,500~2,000円 (別途契約)
- 駐車場 月額 16,000~18,000円 (空有)
- 駐輪場 月額 300円 (空有)
- バイク置き場 月額 1,000~2,000円 (空有)
(空確認日 2024.6.1 現在)
- 現況 空室
- 引渡 相談
- 本体設備 エレベーター・オートロック・宅配ボックス
- ペット飼育 犬・猫各1匹まで
成長後の体長70cm以下かつ、体重10kg以下

住宅ローン控除適合物件

住宅ローン業務提携
ローン手続き対応可能

ARUHI



Google Map

※図面と現況に相違がある場合は現況優先とします。
 ※売主指定の司法書士をご利用いただけます。
 ※税込価格とは消費税を含んだ額となります。

川口にそびえ立つシンボルタワー
 26F部分につき、圧巻の眺望を是非一度御覧ください。

FURVAL

ファヴァル®

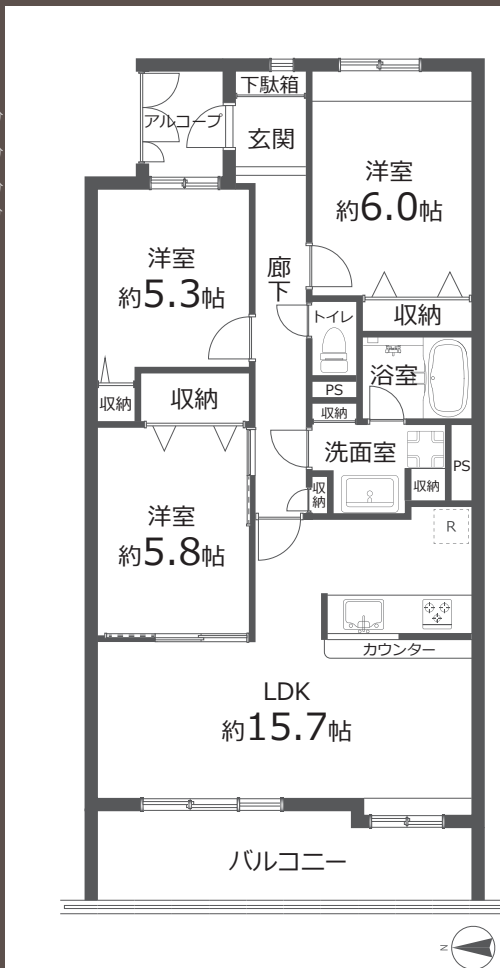
Furnish a Valuable Life

「未来に向けた住まい」
 ホームネットの
 価値ある生活

リフォーム内容

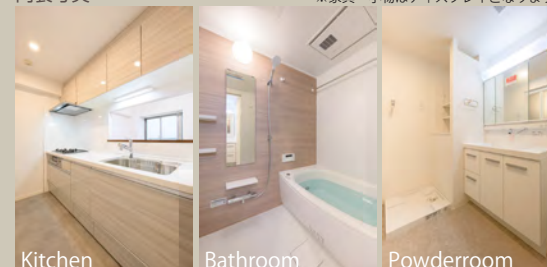
2024年11月1日完了

- ◆ システムキッチン新規交換
- ◆ ユニットバス新規交換
- ◆ 洗面化粧台新規交換
- ◆ 温水洗浄機能付トイレ新規交換
- ◆ 洗濯機防水パン新規交換
- ◆ 建具新規交換
- ◆ フローリング上貼
- ◆ クッションフロア張替
- ◆ クロス張替
- ◆ シーリングライト取付
- ◆ ダウンライト設置
- ◆ カーテンレール交換
- ◆ ハウスクリーニング 他



内装写真

※家具・小物はディスプレイとなります。



おすすめポイント



購入後も安心
 アフターサービス保証付

弊社では内装工事の内容を明示し
 その部位ごとに一定期間を保証する
 「アフターサービス保証制度」を
 ご提供しております。

おすすめポイント

ラウンジ、バーベキュー場、洗車場など充実の共用施設
川口にそびえ立つシンボルタワーに住んでみませんか。

26F 部分で眺望抜群です。天気の良い日は富士山も見れます。
西向きで眺望を遮るものはありません。

ペット飼育可能。(犬・猫各一匹まで)
成長後体長 70cm 以下かつ体重 10kg 以下

近隣にはスーパーやコンビニ、教育施設等多数。
是非一度ご見学ください！

近隣にも当社物件が多数ございます。
QR コードでお気軽にお問合せください。



HOME NET Pro

エルザタワー 32-2611

- 修繕積立金 総額 751,949,556 円
(2024.1.31 現在)
- 長期修繕計画書 あり
- 固定資産税額 年間 137,634 円 (令和 6 年度)
※固定資産税評価額をもとに算出
- ゴミ置き場 (24 時間利用可能) あり

【共有部修繕履歴】

- 2021/07 共用照明 LED 化工事
- 2021/02 駐車場大規模修繕工事
- 2017/07 大規模修繕工事
- 2013/11 インターホン改修工事
- 2011/01 鉄部塗装工事



キッチン

クリナップ

美しく、そして、使いやすく。
デザインや素材、収納力にこだわりました。



ホーロートップコンロ
(3口/60cm)



浄水器内蔵型水栓



ステンレスシンク
水はね音が抑えられるため、
会話を妨げられることはありません。



サイレントレール
やさしく静かに閉まる
ダンパー機能を搭載

バスルーム

TOTO

機能的なアイテムで、いつでも快適なお風呂空間へ。
スマートカウンターが浴室空間を引き立てます。



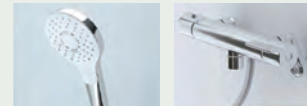
カラリ床
翌朝にはカラッとさわやか。
水が引いて翌朝カラリ。



タテヨコ規則正しいパターンで
お手入れカンタン、お掃除ラクラクです。



お掃除ラクラク鏡
表面を炭素の膜で覆ったお掃除ラクラク鏡
なら、簡単なお手入れで水あかを楽に落と
せます。



コンフォート ウェーブシャワー
洗い場水栓
TOTO独自のノズルで大粒の水玉をスイング
しながらいきよい良く吐水。節水しながらも
適度な刺激感のある浴び心地を楽しめます。

トイレ

LIXIL

サッとひと拭き、お掃除ラクラクのフチレス便器を搭載。
シャワートイレ一体型のベーシックモデル。



フチレス便器
フチを丸ごとなくし、
サッとひと拭き、
お掃除ラクラクです。



手洗付
手の洗いやすさを考え
た、広くて深い手洗鉢
です。
飛沫も抑え、きれいに
お使いいただけます。



壁リモコン

洗面化粧台

LIXIL



キレイアップカウンター
バックガードがミラー下まであり洗面ボウルと
一体成形になったキレイアップカウンター。
つなぎ目などの凹凸がなく、飛び散った水滴を
サッと拭き取れます。



キレイアップ水栓

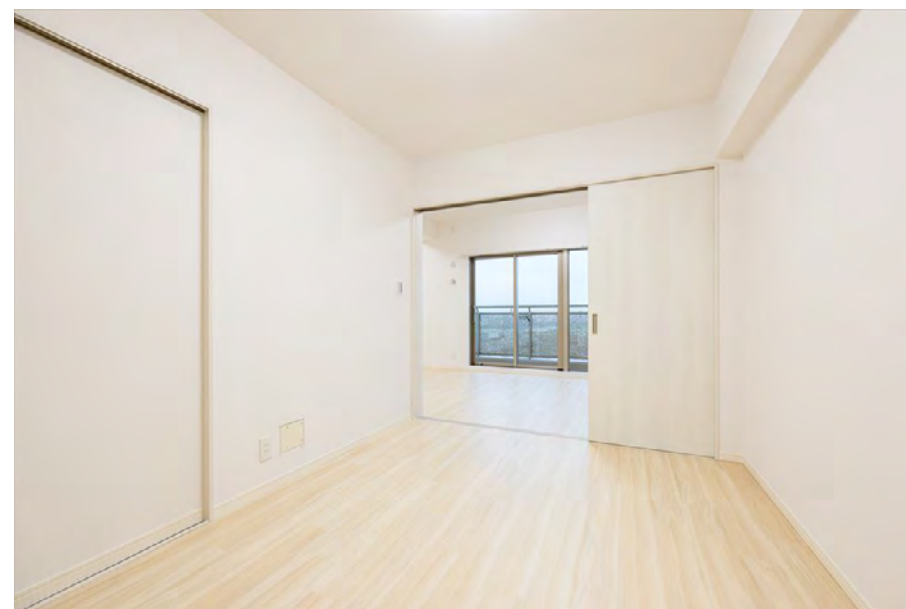
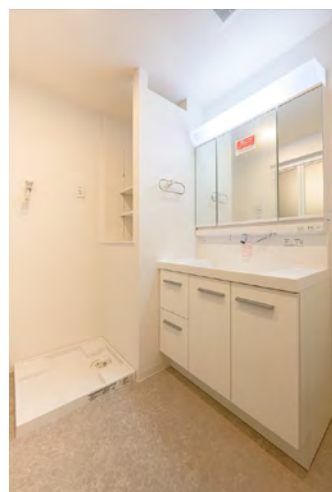
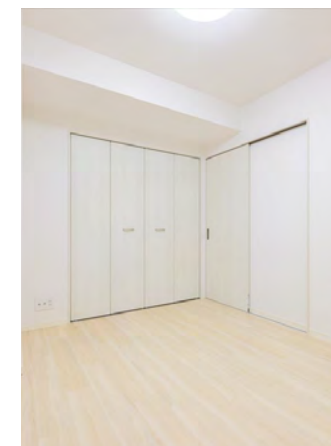
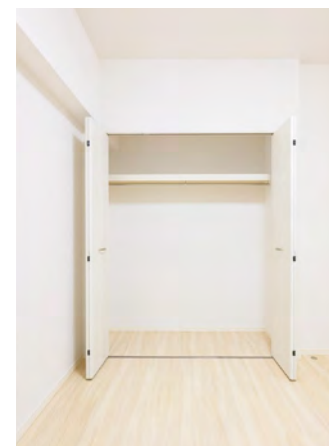


ホース収納式

上から水が出るキレイアップ水栓は、水栓まわ
りに水がたまりにくいのでお掃除簡単です。
ホースを引き出して、ボウル手前に水を流すこ
ともできます。

内装リフォーム完成

エルザタワー 32-2611



※家具・小物はディスプレイとなります

内装工事完了しております。お気軽にお問い合わせください。