

物件名

サングランデ千葉みなと

【1310号室】

販売価格

3,580 (税込) 万円

交通

京葉線・千葉都市モノレール
『千葉みなと』 駅歩 14分
千葉都市モノレール線
『市役所前』 駅歩 1分
総武中央線
『千葉』 駅歩 15分

間取り

3LDK 71.46㎡

(バルコニー面積 14.00㎡)

物件概要

- 所在地 千葉県千葉市中央区千葉港 3-21
- 構造 / 階数 鉄筋コンクリート造 14階建 13階部分
- 築年月 2010年1月 (平成22年)
- 総戸数 143戸
- 管理形態 全部委託
- 管理会社 京成ビルサービス株式会社
- 管理費 月額 10,720円
- 修繕積立金 月額 7,150円
- 駐車場 月額 6,300 ~ 15,000円 (空有)
- 駐輪場 月額 50 ~ 200円 (空有)
- バイク置き場 月額 1,000 ~ 1,700円 (空有) (空確認日 2023-02-29 現在)
- 現況 空室
- 引渡 相談
- 本体設備 エレベーター・オートロック・宅配ボックス
- ペット飼育 可 (1住戸1匹まで鳥類は1住戸2籠まで)
- エアコン 和室以外設置可能
- 修繕積立金総額 133,889,355円 (2024年2月29日現在) 修繕積立金等改定予定 あり (2025年3月に改定予定 以降5年毎に改定検討)
- 長期修繕計画書 あり
- 固定資産税額 年間 115,078円 (令和6年度) ※実際の徴収額と異なる場合があります。
- 大規模修繕履歴 2023年

高層階のため眺望良好！総武中央線・京葉線利用可能
ディスポーザー付き新規キッチン採用！



FURVAL

ファヴァル®

ペット飼育可

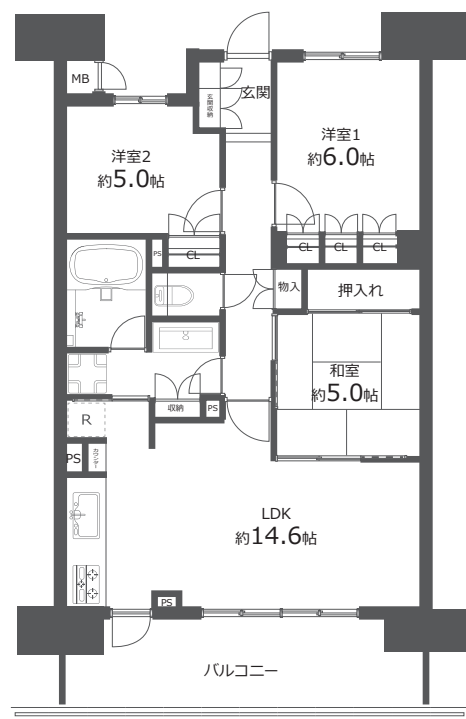
Furnish a Valuable Life

「未来に向けた住まい」
ホームネットの
価値ある生活

リフォーム内容

2024年9月13日完了

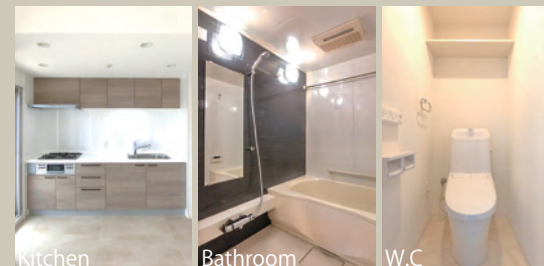
- ◆システムキッチン新規交換
- ◆浴室水栓交換
- ◆温水洗浄機能付トイレ新規交換
- ◆洗濯機防水パン新規交換
- ◆洗面台水栓交換
- ◆シーリングライト取付
- ◆クロス張替
- ◆フローリング新規
- ◆畳表替え
- ◆襖張替
- ◆ハウスクリーニング 他



おすすめポイント

- 南東向きで日当たりの良い物件です！
- 生ゴミの処理に便利なディスポーザー付きキッチン！
- 小・中学校が近隣でお子様の通学も安心です！

内装写真



マンション外観



エントランス



Google Map

※図面と現況に相違がある場合は現況優先とします。
※売主指定の司法書士をご利用いただけます。
※税込価格とは消費税を含んだ額となります。

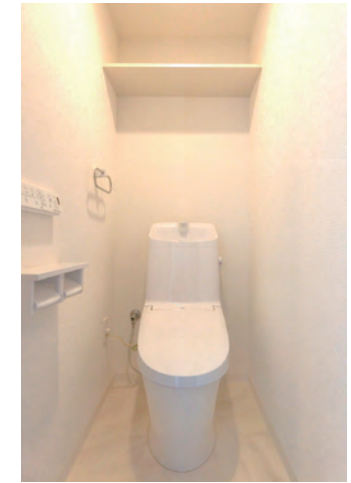


購入後も安心 アフターサービス保証付

弊社では内装工事の内容を明示し
その部位ごとに一定期間を保証する
「アフターサービス保証制度」を
ご提供しております。

内装リフォーム完成

サングランデ千葉みなと 1310



※家具・小物はディスプレイとなります

内装工事完了しております。お気軽にお問い合わせください。