

物件名

エルズ市川中山

【105号室】

販売価格

2,890万円 (税込)

交通

東京メトロ東西線
『原木中山』 徒歩 9分
JR中央・総武線
『下総中山』 徒歩 15分

間取り

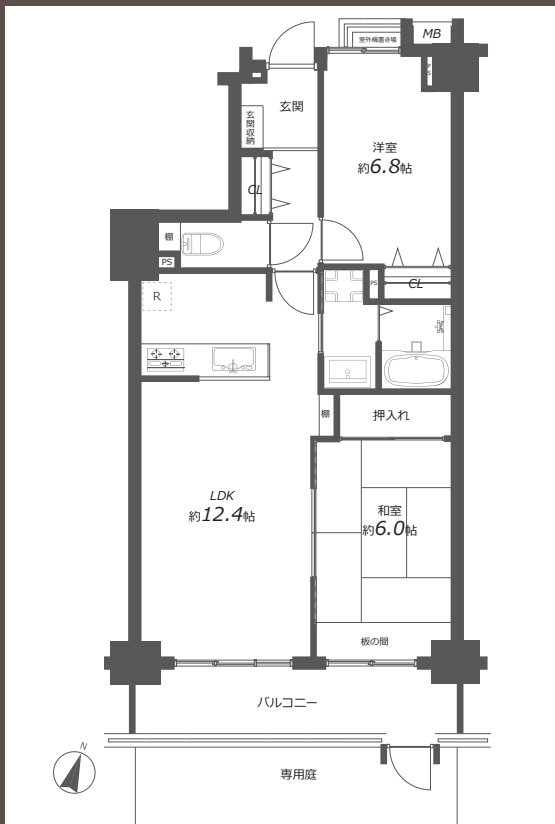
2LDK 65.01㎡

(バルコニー面積 9.15㎡)
(専用庭面積 28㎡)

物件概要

- 所在地 千葉県市川市原木 1-3-29
- 構造 / 階数 鉄筋コンクリート造 8階建 1階部分
- 築年月 1996年2月 (平成8年)
- 総戸数 61戸
- 管理形態 全部委託
- 管理会社 株式会社ライフサポート西洋
- 管理費 月額 10,200円
- 修繕積立金 月額 14,310円
- 駐車場 月額 7,000円 ~ 12,000円 (空有)
- 駐輪場 月額 100円 (空有)
- バイク置き場 月額 1,000円 (空無) (空確認日 2024.6.03 現在)
- 現況 空室
- 引渡 相談
- 本体設備 エレベーター・オートロック
- ペット飼育 不可
- エアコン 全部屋設置可 (隠蔽配管なし)
- 修繕積立金総額 61,241,000円 (2024年3月31日現在) 修繕積立金等改定予定 なしあり (2019~2049年)
- 長期修繕計画書 あり
- 固定資産税額 年間 91,500円 (令和6年度) ※実際の徴収額と異なる場合があります。
- 大規模修繕履歴 2009年
- 大規模修繕予定 2024年

便利な専用庭付きリフォーム物件♪ 2路線2駅利用可能で通勤通学に至便な立地！！



おすすめポイント

- マンションへの出入りが楽な部屋位置
- 周辺徒歩圏内にスーパー&コンビニ複数有り
- 2024年7月下旬 大規模修繕工事完了予定

FURVAL

ファヴァル®

Furnish a Valuable Life

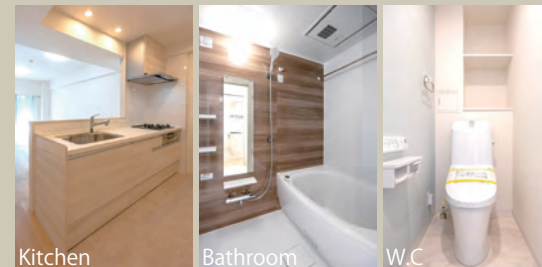
「未来に向けた住まい」
ホームネットの
価値ある生活

リフォーム内容

2024年9月30日完了

- ◆ システムキッチン新規交換
- ◆ ユニットバス新規交換
- ◆ 洗面化粧台新規交換
- ◆ 温水洗浄機能付トイレ新規交換
- ◆ 洗濯機防水パン新規交換
- ◆ 建具新規交換
- ◆ フローリング新規
- ◆ シーリングライト取付
- ◆ 襖張替
- ◆ 畳表替
- ◆ クロス張替
- ◆ ハウスクリーニング 他

内装写真



Kitchen

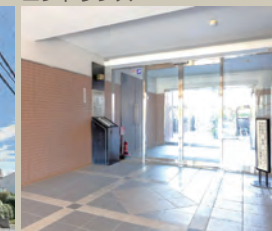
Bathroom

W.C



マンション外観

エントランス



購入後も安心 アフターサービス保証付

弊社では内装工事の内容を明示し
その部位ごとに一定期間を保証する
「アフターサービス保証制度」を
ご提供しております。



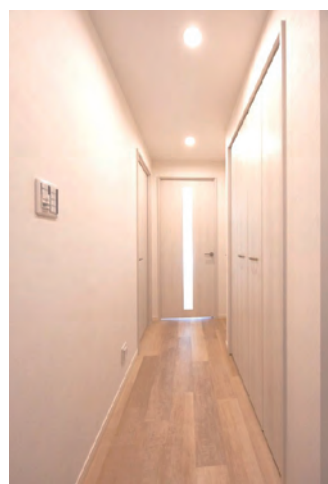
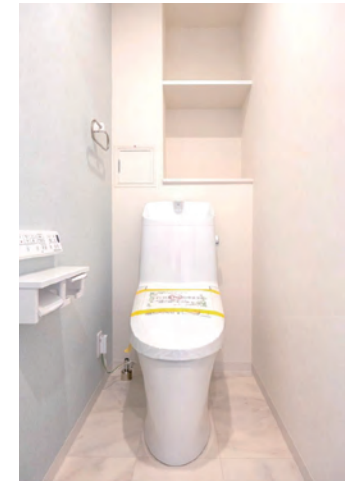
Google Map

※図面と現況に相違がある場合は現況優先とします。
※売主指定の司法書士をご利用いただけます。
※税込価格とは消費税を含んだ額となります。



内装リフォーム完成

エルズ市川中山 105



※家具・小物はディスプレイとなります

内装工事完了しております。お気軽にお問い合わせください。