

物件名  
**ダイアパレス常盤台**  
[208号室]

ときわ台駅から徒歩6分の新耐震マンション！  
ペット飼育可です！

ペット飼育可

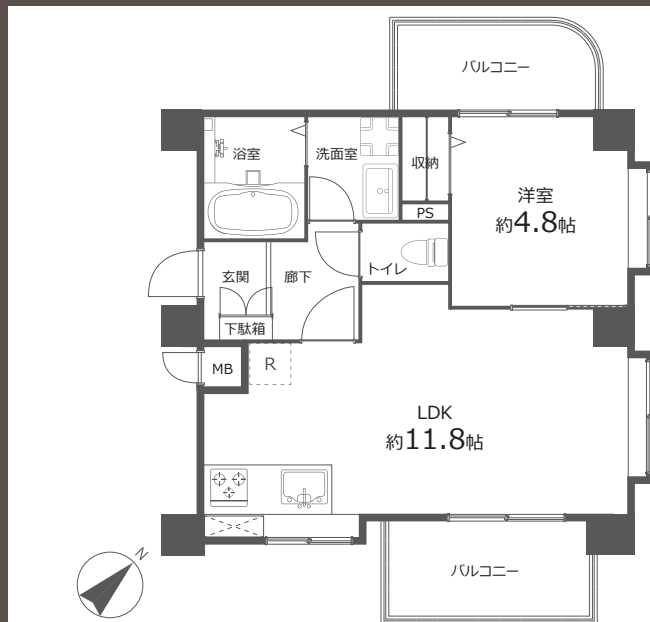


**FURVAL**  
ファヴァル®

販売価格  
**3,680**万円 (税込)  
交通  
東武東上線  
『ときわ台』 徒歩 6分

間取り  
**1LDK**  
専有面積 (壁芯)  
**39.56**m<sup>2</sup>  
(バルコニー面積不明㎡)

- 物件概要
- 所在地 東京都板橋区常盤台一丁目67番5
  - 構造/階数 鉄筋コンクリート造13階建2階部分
  - 総戸数 57戸
  - 土地権利 所有権
  - 用途地域 第一種住居地域
  - 築年月 2003年10月(平成15年)
  - 管理形態 全部委託
  - 管理方式 日勤
  - 管理会社 株式会社東急コミュニティー
  - 管理費 月額8,800円
  - 修繕積立金 月額10,830円
  - 駐車場 月額12,000~25,000円(空有)
  - 駐輪場 年額600~1,200円(空有)
  - バイク置き場 年額6,000円(空有)  
(空確認日2024.11.07現在)
  - 現況 空室
  - 引渡 2025年03月中旬
  - 本体設備 エレベーター・オートロック・宅配ボックス
  - ペット飼育 可(一般家庭用のペット犬、猫、鳥 合計2匹・羽まで。)



内装イメージ



※実際と異なる場合がございます。

おすすめポイント



住宅ローン業務提携  
ローン手続き対応可能

**ARUHI**

※図面と現況に相違がある場合は現況優先とします。  
※売主指定の司法書士をご利用いただけます。  
※税込価格とは消費税を含んだ額となります。

Furnish a Valuable Life

「未来に向けた住まい」  
ホームネットの  
価値ある生活

リフォーム内容

2025年2月20日完了予定

- ◆システムキッチン新規交換
- ◆ユニットバス新規交換
- ◆洗面化粧台新規交換
- ◆温水洗浄機能付トイレ新規交換
- ◆洗濯機防水パン新規交換
- ◆フローリング上貼
- ◆クロス張替
- ◆カーテンレール交換
- ◆ハウスクリーニング 他

住宅設備に関する不安を  
トータルサポート！  
万が一の故障に備えて最長10年間の  
修理費用を保証する特別プラン  
基本 給湯器・システムキッチン  
対象 システムバス・洗面化粧台・トイレ

購入後も安心  
アフターサービス保証付

弊社では内装工事の内容を明示し  
その部位ごとに一定期間を保証する  
「アフターサービス保証制度」を  
ご提供しております。

## キッチン

クリナップ

美しく、そして、使いやすく。  
デザインや素材、収納力にこだわりました。



ホーロートップコンロ  
(3口/60cm)



浄水器内蔵型水栓



ステンレスシンク  
水はね音が抑えられるため、  
会話を妨げられることはありません。



サイレントレール  
やさしく静かに閉まる  
ダンパー機能を搭載

## バスルーム

TOTO

機能的なアイテムで、いつでも快適なお風呂空間へ。  
スマートカウンターが浴室空間を引き立てます。



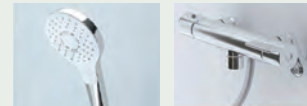
カラリ床  
翌朝にはカラッとさわやか。  
水が引いて翌朝カラリ。



タテヨコ規則正しいパターンで  
お手入れカンタン、お掃除ラクラクです。



お掃除ラクラク鏡  
表面を炭素の膜で覆ったお掃除ラクラク鏡  
なら、簡単なお手入れで水あかを楽に落と  
せます。



コンフォート  
ウエーブシャワー  
洗い場水栓  
TOTO 独自のノズルで大粒の水玉をスイング  
しながらいきよい良く吐水。節水しながらも  
適度な刺激感のある浴び心地を楽しめます。

## トイレ

LIXIL

サッとひと拭き、お掃除ラクラクのフチレス便器を搭載。  
シャワートイレ一体型のベーシックモデル。



フチレス便器  
フチを丸ごとなくし、  
サッとひと拭き、  
お掃除ラクラクです。



手洗付  
手の洗いやすさを考え  
た、広くて深い手洗鉢  
です。  
飛沫も抑え、きれいに  
お使いいただけます。



壁リモコン

## 洗面化粧台

LIXIL



キレイアップカウンター  
バックガードがミラー下まであり洗面ボウルと  
一体成形になったキレイアップカウンター。  
つなぎ目などの凹凸がなく、飛び散った水滴を  
サッと拭き取れます。



キレイアップ水栓



ホース収納式

上から水が出るキレイアップ水栓は、水栓まわ  
りに水がたまりにくいのでお掃除簡単です。  
ホースを引き出して、ボウル手前に水を流すこ  
ともできます。