

物件名

エルザタワー 32

[2611 号室]

販売価格

5,550 (税込) 万円

間取り

3LDK 75.29㎡

(バルコニー面積 10.72 ㎡)

物件概要

- 所在地 川口市元郷 2-15-2
- 構造 / 階数 鉄筋コンクリート造 32 階建 26 階部分
- 総戸数 389 戸
- 土地権利 所有権
- 築年月 2002 年 1 月 (平成 14 年)
- 管理形態 全部委託
- 管理方式 日勤
- 管理会社 大京アステージ
- 管理費 月額 18,200 円
- 修繕積立金 月額 16,040 円
- トランクルーム 月額 1,500~2,000 円 (別途契約)
- 駐車場 月額 16,000 ~ 18,000 円 (空有)
- 駐輪場 月額 300 円 (空有)
- バイク置き場 月額 1,000~2,000 円 (空有)
(空確認日 2024.6.1 現在)
- 現況 空室
- 引渡 相談
- 本体設備 エレベーター・オートロック・宅配ボックス
- ペット飼育 犬・猫各 1 匹まで
成長後の体長 70cm 以下かつ、体重 10kg 以下

住宅ローン控除適合物件

住宅ローン業務提携
ローン手続き対応可能

ARUHI



Google Map

※図面と現況に相違がある場合は現況優先とします。
 ※売主指定の司法書士をご利用いただけます。
 ※税込価格とは消費税を含んだ額となります。

川口にそびえ立つシンボルタワー
 26F 部分につき、圧巻の眺望を是非一度御覧ください。

FURVAL

ファヴァル®

Furnish a Valuable Life

「未来に向けた住まい」
 ホームネットの
 価値ある生活

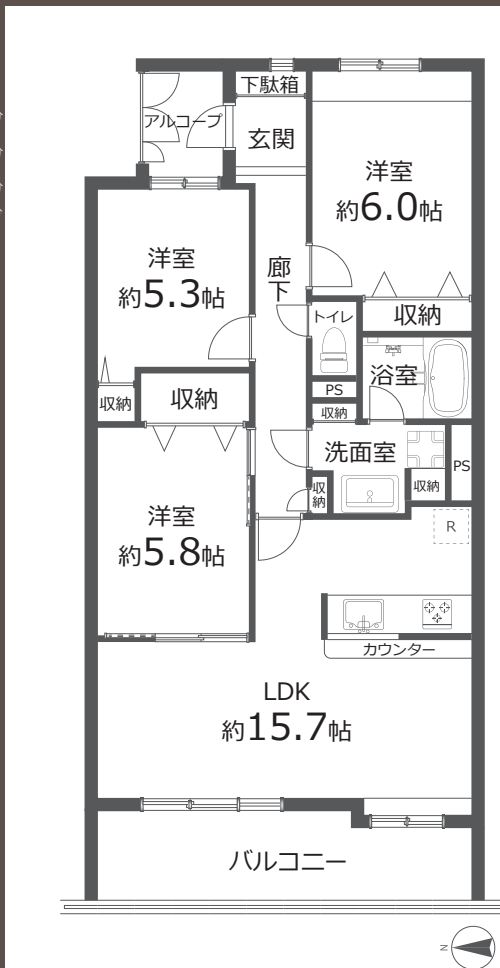
リフォーム内容

2024 年 11 月 1 日完了

- ◆ システムキッチン新規交換
- ◆ ユニットバス新規交換
- ◆ 洗面化粧台新規交換
- ◆ 温水洗浄機能付トイレ新規交換
- ◆ 洗濯機防水パン新規交換
- ◆ 建具新規交換
- ◆ フローリング上貼
- ◆ クッションフロア張替
- ◆ クロス張替
- ◆ シーリングライト取付
- ◆ ダウンライト設置
- ◆ カーテンレール交換
- ◆ ハウスクリーニング 他

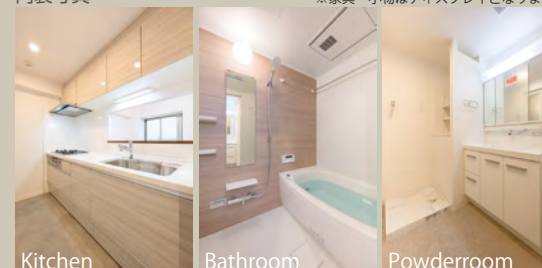
購入後も安心
 アフターサービス保証付

弊社では内装工事の内容を明示し
 その部位ごとに一定期間を保証する
 「アフターサービス保証制度」を
 ご提供しております。



内装写真

※家具・小物はディスプレイとなります。



おすすめポイント



おすすめポイント

ラウンジ、バーベキュー場、洗車場など充実の共用施設
川口にそびえ立つシンボルタワーに住んでみませんか。

26F 部分で眺望抜群です。天気の良い日は富士山も見れます。
西向きで眺望を遮るものはありません。

ペット飼育可能。(犬・猫各一匹まで)
成長後体長 70cm 以下かつ体重 10kg 以下

近隣にはスーパーやコンビニ、教育施設等多数。
是非一度ご見学ください！

近隣にも当社物件が多数ございます。
QR コードでお気軽にお問合せください。



HOME NET Pro

エルザタワー 32-2611

- 修繕積立金 総額 751,949,556 円
(2024.1.31 現在)
- 長期修繕計画書 あり
- 固定資産税額 年間 137,634 円 (令和 6 年度)
※固定資産税評価額をもとに算出
- ゴミ置き場 (24 時間利用可能) あり

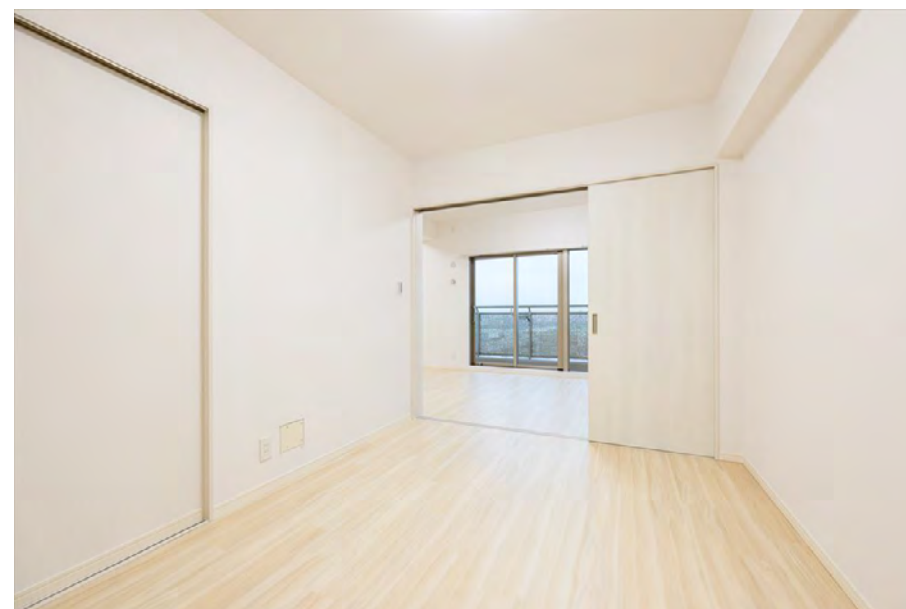
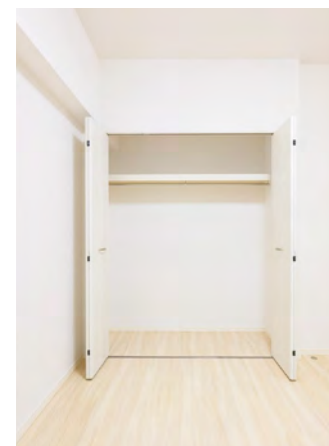
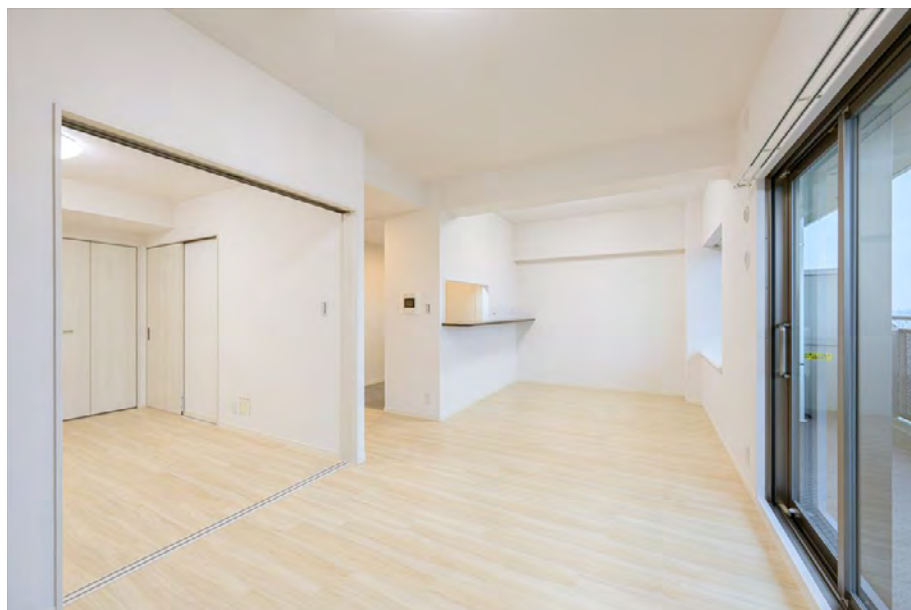
【共有部修繕履歴】

- 2021/07 共用照明 LED 化工事
- 2021/02 駐車場大規模修繕工事
- 2017/07 大規模修繕工事
- 2013/11 インターホン改修工事
- 2011/01 鉄部塗装工事



内装リフォーム完成

エルザタワー 32-2611



※家具・小物はディスプレイとなります

内装工事完了しております。お気軽にお問い合わせください。