

物件名

ダイアパレス千葉美術館 【1207号室】

販売価格

3,280 (税込) 万円

間取り

3LDK 63.36㎡
(バルコニー面積 8.72㎡)

交通

JR 総武線
『千葉』 徒歩 13分
京成千葉線
『千葉中央』 徒歩 10分
千葉都市モノレール
『葭川公園』 徒歩 8分
専有面積 (壁芯)

物件概要

- 所在地 千葉県千葉市中央区本町 2-1-20
- 構造 / 階数 鉄骨鉄筋コンクリート造 14階建 12階部分
- 総戸数 106戸
- 土地権利 所有権
- 築年月 1998年9月 (平成10年)
- 管理形態 全部委託
- 管理方式 日勤
- 管理会社 株式会社東急コミュニティー
- 管理費 月額 12,700円
- 修繕積立金 月額 12,800円
- 駐車場 月額 10,000円 ~ 18,000円 (空有)
- 駐輪場 初回のみステッカー代 200円 / 1枚 (空有)
- バイク置き場 月額 3,000円 (空有)
(空確認日 2024.6.30 現在)
- 現況 空室
- 引渡 2025年2月上旬
- 本体設備 エレベーター・オートロック・宅配ボックス
- ペット飼育 不可

住宅ローン控除適合物件 【フラット35】 適合物件

住宅ローン業務提携
ローン手続き対応可能

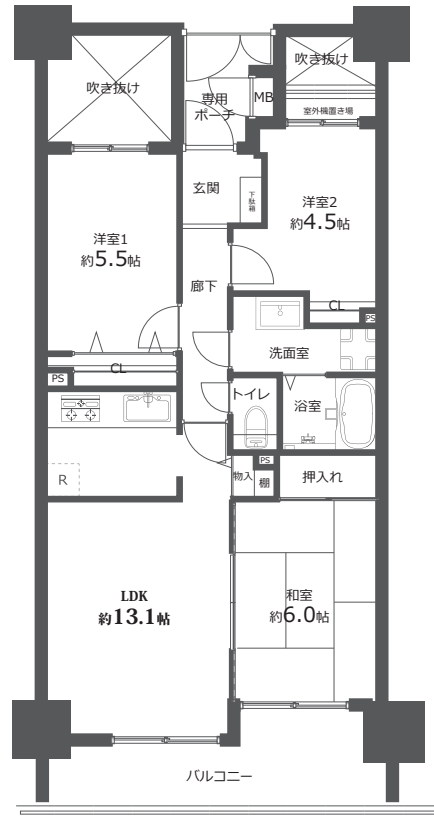
ARUHI



Google Map

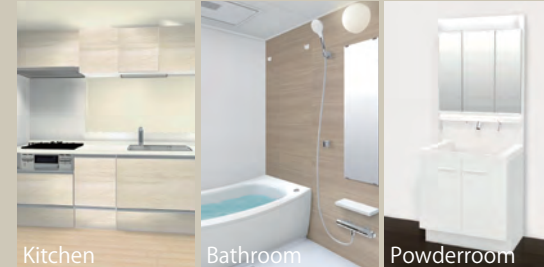
※図面と現況に相違がある場合は現況優先とします。
※売主指定の司法書士をご利用いただけます。
※税込価格とは消費税を含んだ額となります。

3駅利用可能な好立地！！ レンガ造のため重厚感のあるマンションです！！



内装イメージ

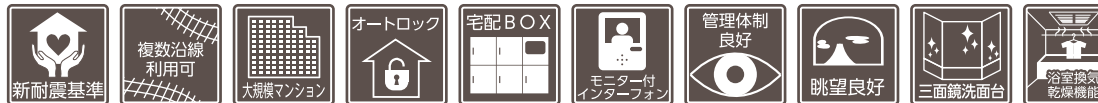
※色・サイズなど実際と異なる場合がございます。



マンション外観

マンションエントランス

おすすめポイント



FURVAL ファヴァル®

Furnish a Valuable Life

「未来に向けた住まい」
ホームネットの
価値ある生活

リフォーム内容

2025年1月6日完了予定

- ◆ システムキッチン新規交換
- ◆ ユニットバス新規交換
- ◆ 洗面化粧台新規交換
- ◆ 温水洗浄機能付トイレ新規交換
- ◆ 洗濯機防水パン新規交換
- ◆ フローリング張替
- ◆ クッションフロア張替
- ◆ 畳張替
- ◆ クロス張替
- ◆ カーテンレール交換
- ◆ ハウスクリーニング 他

住宅設備に関する不安を
トータルサポート！

住設
あしん
サポート

(有料会員制)

基本 給湯器・システムキッチン
対象 システムバス・洗面化粧台・トイレ

万が一の故障に備えて最長10年間の
修理費用を保証する特別プラン

購入後も安心 アフターサービス保証付

弊社では内装工事の内容を明示し
その部位ごとに一定期間を保証する
「アフターサービス保証制度」を
ご提供しております。

おすすめポイント

眺望良好！！

バルコニーがある方角には高い建物がなため眺望良好です！

近くに美術館・科学館があります！

徒歩圏内に千葉美術館（3分 / 200m）と千葉市科学館（7分 / 500m）があります！

千葉駅・千葉中央駅・葭川公園駅利用可能です！！

3駅が利用可能なため複数路線利用可能です！

総戸数 106 戸の大規模マンションです！

近隣にも当社物件が多数ございます。
QRコードでお気軽にお問合せください。



HOME NET Pro

ダイアパレス千葉美術館 1207

- 修繕積立金 総額 162,536,657 円
(2023.11.30 現在)
- 長期修繕計画書 あり
- 固定資産税額 年間 104,773 円 (令和6年度)
※固定資産税評価額をもとに算出

【共有部修繕履歴】

- 2018/03 タワーパーキング保全工事
- 2018/03 鉄部塗装その他工事
- 2018/05 給水方式変更工事
- 2020/12 機械式駐車場平面化その他工事
- 2021/12 集会所、エントランス漏水復旧工事
- 2024/02 ガス警報一括交換工事



キッチン

クリナップ

美しく、そして、使いやすく。
デザインや素材、収納力にこだわりました。



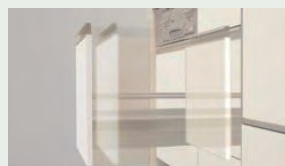
ホーロートップコンロ
(3口/60cm)



浄水器内蔵型水栓



ステンレスシンク
水はね音が抑えられるため、
会話を妨げられることはありません。



サイレントレール
やさしく静かに閉まる
ダンパー機能を搭載

バスルーム

TOTO

機能的なアイテムで、いつでも快適なお風呂空間へ。
スマートカウンターが浴室空間を引き立てます。



カラリ床
翌朝にはカラッとさわやか。
水が引いて翌朝カラリ。



タテヨコ規則正しいパターンで
お手入れカンタン、お掃除ラクラクです。



お掃除ラクラク鏡
表面を炭素の膜で覆ったお掃除ラクラク鏡
なら、簡単なお手入れで水あかを楽に落と
せます。



コンフォート
ウエーブシャワー
洗い場水栓
TOTO独自のノズルで大粒の水玉をスイング
しながらいきよい良く吐水。節水しながらも
適度な刺激感のある浴び心地を楽しめます。

トイレ

LIXIL

サッとひと拭き、お掃除ラクラクのフチレス便器を搭載。
シャワートイレ一体型のベーシックモデル。



フチレス便器
フチを丸ごとなくし、
サッとひと拭き、
お掃除ラクラクです。



手洗付
手の洗いやすさを考え
た、広くて深い手洗鉢
です。
飛沫も抑え、きれいに
お使いいただけます。



壁リモコン

洗面化粧台

LIXIL



キレイアップカウンター
バックガードがミラー下まであり洗面ボウルと
一体成形になったキレイアップカウンター。
つなぎ目などの凹凸がなく、飛び散った水滴を
サッと拭き取れます。



キレイアップ水栓



ホース収納式

上から水が出るキレイアップ水栓は、水栓まわ
りに水がたまりにくいのでお掃除簡単です。
ホースを引き出して、ボウル手前に水を流すこ
ともできます。