

物件名

グレンモア西新井

[505号室]

販売価格

3,490万円 (税込)

交通

東武大師線
『大師前』 駅歩 5分
日暮里・舎人ライナー線
『江北』 駅歩 10分

間取り

3DK 58.11㎡

(バルコニー面積 5.31㎡)
(ルーフバルコニー面積 39.77㎡)

物件概要

- 所在地 東京都足立区西新井本町 1-17-15
- 構造 / 階数 鉄筋コンクリート造 5階建 5階部分
- 総戸数 43戸
- 土地権利 所有権
- 築年月 1993年6月(平成5年)
- 管理形態 全部委託
- 管理方式 日勤
- 管理会社 株式会社シャトー管理
- 管理費 月額 13,664円
- 修繕積立金 月額 9,800円
- その他費用 月額 720円(ルーフバルコニー)
- 駐車場 月額 12,000円(空有)
- 駐輪場 月額 1台目 1,000円
2台目以降 500円(空有)
- バイク置き場 月額 1台目 1,000円
2台目以降 500円(空有)
- 現況 空室
- 引渡 2025年2月中旬
- 本体設備 エレベーター・オートロック
- ペット飼育 不可

住宅ローン控除適合物件 【フラット35】 適合物件

住宅ローン業務提携
ローン手続き対応可能

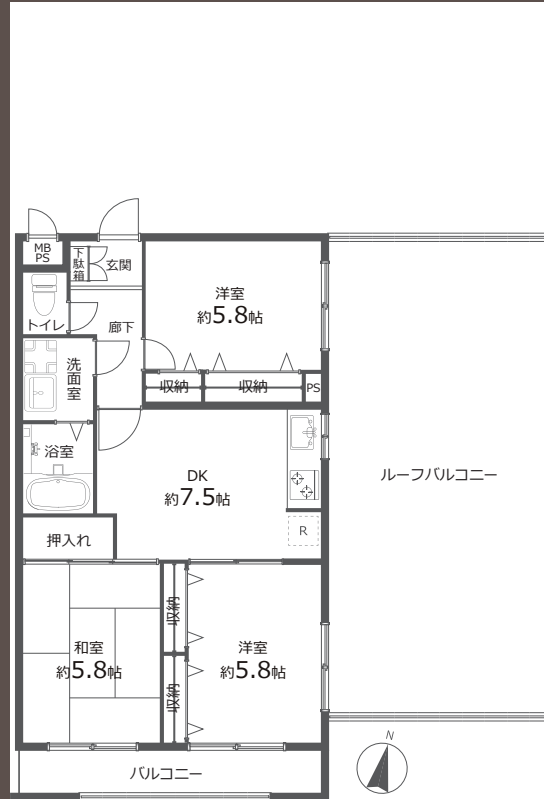
ARUHI



Google Map

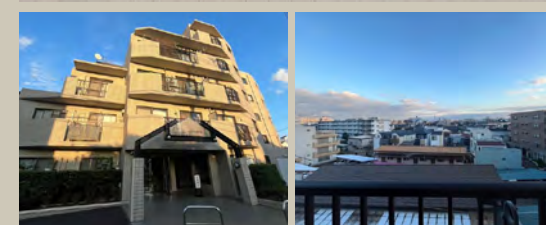
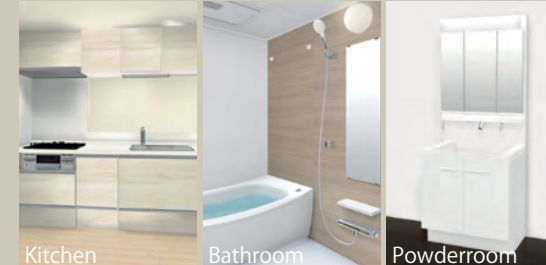
※図面と現況に相違がある場合は現況優先とします。
※売主指定の司法書士をご利用いただけます。
※税込価格とは消費税を含んだ額となります。

マンション最上階で広々ルーフバルコニー付きの 新耐震マンションです！！



内装イメージ

※色・サイズなど実際と異なる場合がございます。



マンション外観

眺望

おすすめポイント

- 駅から 5分以内
- 複数沿線 利用可
- 新耐震基準
- 夜間 オートロック
- モニター付 インターフォン
- 最上階
- 上階住戸なし
- 南向き
- ルーフバルコニー
- 眺望良好

FURVAL

ファヴァル®

Furnish a Valuable Life

「未来に向けた住まい」
ホームネットの
価値ある生活

リフォーム内容

2025年1月18日完了予定

- ◆システムキッチン新規交換
- ◆ユニットバス新規交換
- ◆エアコン先行配管工事実施
- ◆洗面化粧台新規交換
- ◆温水洗浄機能付トイレ新規交換
- ◆洗濯機防水パン新規交換
- ◆建具新規交換
- ◆フローリング上貼
- ◆クッションフロア張替
- ◆畳張替
- ◆畳表替
- ◆クロス張替
- ◆カーテンレール交換
- ◆ハウスクリーニング 他

住宅設備に関する不安を
トータルサポート！

住設
あんしん
サポート

(有料会員制)

万が一の故障に備えて最長10年間の
修理費用を保証する特別プラン

基本 給湯器・システムキッチン
対象 システムバス・洗面化粧台・トイレ

購入後も安心 アフターサービス保証付

弊社では内装工事の内容を明示し
その部位ごとに一定期間を保証する
「アフターサービス保証制度」を
ご提供しております。

おすすめポイント

最上階のお部屋です！

目の前を遮る建物がなく、スカイツリーも見えます！！

広々したルーフバルコニー付きです！

徒歩 10 分圏内に保育園・幼稚園・小学校・中学校 があり子育て環境良好です！

西新井聖華保育園（400m）、西新井幼稚園（200m）、
区立西新井小学校（500m）、区立第五中学校（230m）

日当たり良好です！！

南東角部屋につき日当たり・風通し良好です！！

近隣にも当社物件が多数ございます。
QRコードでお気軽にお問合せください。



HOME NET Pro

グレンモア西新井 505

- 修繕積立金 総額 68,993,702 円
(2024.8.9 現在)
- 固定資産税額 年間 86,276 円 (令和 6 年度)
※固定資産税評価額をもとに算出
- ゴミ置き場 (24 時間利用可能) あり



キッチン

クリナップ

美しく、そして、使いやすく。
デザインや素材、収納力にこだわりました。



ホーロートップコンロ
(3口/60cm)



浄水器内蔵型水栓



ステンレスシンク
水はね音が抑えられるため、
会話を妨げられることはありません。



サイレントレール
やさしく静かに閉まる
ダンパー機能を搭載

バスルーム

TOTO

機能的なアイテムで、いつでも快適なお風呂空間へ。
スマートカウンターが浴室空間を引き立てます。



カラリ床
翌朝にはカラッとさわやか。
水が引いて翌朝カラリ。



タテヨコ規則正しいパターンで
お手入れカンタン、お掃除ラクラクです。



お掃除ラクラク鏡
表面を炭素の膜で覆ったお掃除ラクラク鏡
なら、簡単なお手入れで水あかを楽に落と
せます。



コンフォート
洗い場水栓
TOTO独自のノズルで大粒の水玉をスイング
しながらいきよい良く吐水。節水しながらも
適度な刺激感のある浴び心地を楽しめます。

トイレ

LIXIL

サッとひと拭き、お掃除ラクラクのフチレス便器を搭載。
シャワートイレ一体型のベーシックモデル。



フチレス便器
フチを丸ごとなくし、
サッとひと拭き、
お掃除ラクラクです。



手洗付
手の洗いやすさを考え
た、広くて深い手洗鉢
です。
飛沫も抑え、きれいに
お使いいただけます。



壁リモコン

洗面化粧台

LIXIL



キレイアップカウンター
バックガードがミラー下まであり洗面ボウルと
一体成形になったキレイアップカウンター。
つなぎ目などの凹凸がなく、飛び散った水滴を
サッと拭き取れます。



キレイアップ水栓



ホース収納式

上から水が出るキレイアップ水栓は、水栓まわ
りに水がたまりにくいのでお掃除簡単です。
ホースを引き出して、ボウル手前に水を流すこ
ともできます。