

物件名

オーベル牧の原 3号棟【706号室】

販売価格

2,480万円 (税込) 北総線『印西牧の原』 駅歩 18分

交通

間取り

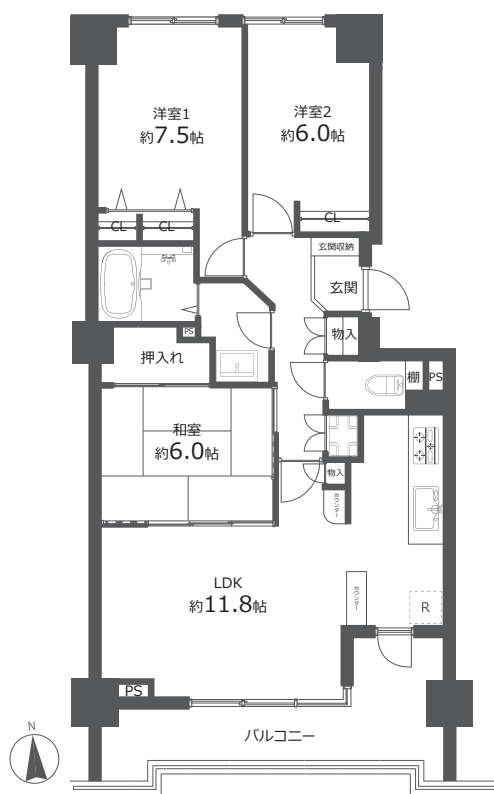
3LDK 81.27㎡ (バルコニー面積 13.02㎡)

専有面積 (壁芯)

物件概要

- 所在地 千葉県印西市滝野 3丁目 5-3
- 構造 / 階数 鉄筋コンクリート造 14階建 7階部分
- 築年月 1998年 12月 (平成 10年)
- 総戸数 109戸
- 管理形態 全部委託
- 管理会社 大成有楽不動産株式会社
- 管理費 月額 8,600円
- 修繕積立金 月額 11,290円
- 駐車場 月額 4,000円 (空有)
- 駐輪場 月額 300円 (空有)
- バイク置き場 月額 500円 (空有) (空確認日 2024.6.28 現在)
- 現況 空室
- 引渡 2025年 1月下旬
- 本体設備 エレベーター・オートロック・宅配ボックス (エレベーター停止階 4・7・10・13階)
- ペット飼育 不可
- エアコン 設置不可の部屋あり (和室)
- 修繕積立金総額 487,297,208円 (2024年 6月 28日現在) 修繕積立金等改定予定 なし
- 長期修繕計画書 あり
- 固定資産税額 年間 114,900円 (令和 6年度) ※実際の徴収額と異なる場合があります。 2019年
- 大規模修繕履歴 なし
- 大規模修繕予定 なし

買物便利！！ 閑静な住宅街！！ 生活しやすい環境！！

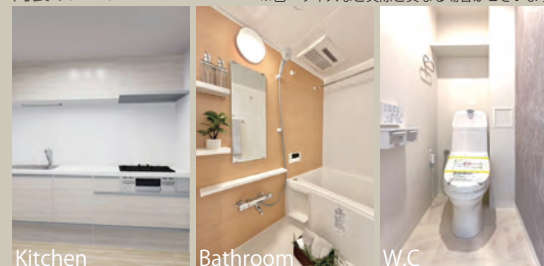


おすすめポイント

- マルエツまで徒歩 5分
- 近隣に大型商業施設多数
- 小学校・中学校まで徒歩 5分
- 病院徒歩 5分

内装イメージ

※色・サイズなど実際と異なる場合がございます。



マンション外観

眺望



FURVAL ファヴァル®

Furnish a Valuable Life

「未来に向けた住まい」
ホームネットの
価値ある生活

リフォーム内容

2024年 12月 1日完了予定

- ◆ システムキッチン新規交換
- ◆ ユニットバス新規交換
- ◆ 洗面化粧台新規交換
- ◆ 温水洗浄機能付トイレ新規交換
- ◆ 洗濯機防水パン新規交換
- ◆ 浴室換気乾燥機新規交換
- ◆ 建具新規交換
- ◆ フローリング新規
- ◆ シーリングライト取付
- ◆ 襖張替
- ◆ 畳表替え
- ◆ クロス張替
- ◆ ハウスクリーニング 他

※内装中の為、設備内容・完工日が
変更になる場合があります。

購入後 も安心 アフター サービス 保証付

弊社では内装工事の内容を明示し
その部位ごとに一定期間を保証する
「アフターサービス保証制度」を
ご提供しております。



Google Map

※図面と現況に相違がある場合は現況優先とします。
※売主指定の司法書士をご利用いただけます。
※税込価格とは消費税を含んだ額となります。



キッチン

クリナップ

美しく、そして、使いやすく。
デザインや素材、収納力にこだわりました。



扉カラー：アンティウッドラテ



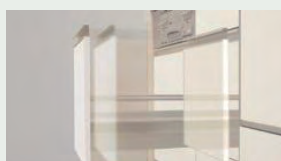
ホーロートップコンロ（60cm）



浄水器内蔵型水栓



ステンレスシンク
水はね音が抑えられるため、
会話を妨げられることがありません。



サイレントレール
やさしく静かに閉まる
ダンパー機能を搭載

バスルーム

TOTO

機能的なアイテムで、いつでも快適なお風呂空間へ。
スマートカウンターが浴室空間を引き立てます。



アクセントパネル：カルムグレーウッド



カラリ床
翌朝にはカラッとさわやか。
水が引いて翌朝カラリ。

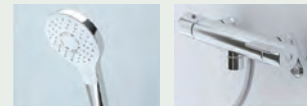


タテヨコ規則正しいパターンで
お手入れカンタン、お掃除ラクラクです。



お掃除ラクラク鏡

表面を炭素の膜で覆ったお掃除ラクラク鏡
なら、簡単なお手入れで水あかを楽に落と
せます。



コンフォート
ウエーブシャワー

洗い場水栓

TOTO 独自のノズルで大粒の水玉をスイング
しながらいきよい良く吐水。節水しながらも
適度な刺激感のある浴び心地を楽しめます。

トイレ

LIXIL

サッとひと拭き、お掃除ラクラクのフチレス便器を搭載。
シャワートイレ一体型のベーシックモデル。



フチレス便器
フチを丸ごとなくし、
サッとひと拭き、
お掃除ラクラクです。



手洗付
手の洗いやすさを考え
た、広くて深い手洗鉢
です。
飛沫も抑え、きれいに
お使いいただけます。



壁リモコン

洗面化粧台

LIXIL



キレイアップカウンター

バックガードがミラー下まであり洗面ボウルと
一体成形になったキレイアップカウンター。
つなぎ目などの凹凸がなく、飛び散った水滴を
サッと拭き取れます。



キレイアップ水栓



ホース収納式

上から水が出るキレイアップ水栓は、水栓まわ
りに水がたまりにくいのでお掃除簡単です。
ホースを引き出して、ボウル手前に水を流すこ
ともできます。