

物件名

ライオンズマンション 津田沼第7【405号室】

販売価格

3,280(税込)万円

交通

総武中央線
「津田沼」 徒歩 11分

間取り

3DK

専有面積 (壁芯)

65.83㎡

(バルコニー面積 10.25㎡)

物件概要

- 所在地 習志野市谷津 6丁目 22-1
- 構造 / 階数 鉄筋コンクリート造 6階建 4階部分
- 築年月 1990年 8月 (平成 2年)
- 総戸数 38戸
- 管理形態 全部委託
- 管理会社 株式会社大京アステージ
- 管理費 月額 14,500円
- 修繕積立金 月額 13,820円
- 駐車場 月額 14,000円 ~ 16,000円 (空有)
- 駐輪場 無償 (空有)
- 現況 空室
- 引渡 2024年 12月中旬
- 本体設備 エレベーター・オートロック
- ペット飼育 不可
- エアコン 全部屋設置可 (隠蔽配管あり)

- 修繕積立金総額 60,983,404円
(2024年 6月 3日現在)
修繕積立金等改定予定 なし
あり (2021 ~ 2050年)
- 長期修繕計画書 あり (2021 ~ 2050年)
- 固定資産税額 年間 110,898円 (令和 6年度)
※実際の徴収額と異なる場合があります。
- 大規模修繕履歴 2022年
- 大規模修繕予定 検討中

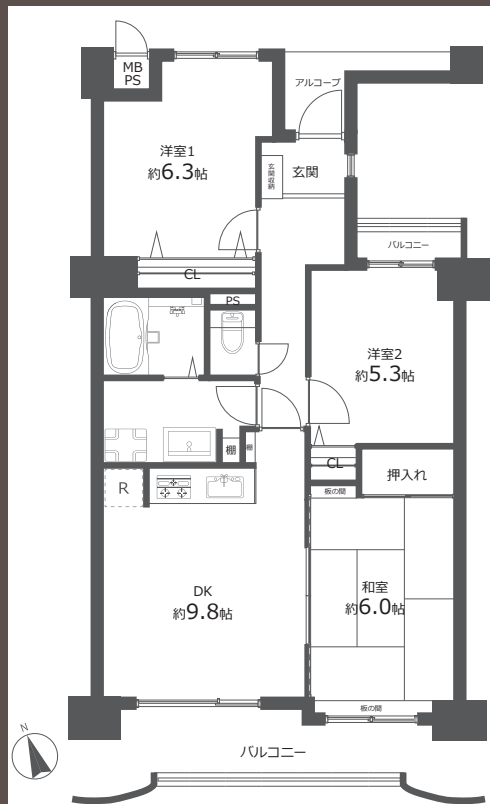
【フラット35】 適合物件



Google Map

※図面と現況に相違がある場合は現況優先とします。
※売主指定の司法書士をご利用いただけます。
※税込価格とは消費税を含んだ額となります。

JR 総武線快速「津田沼」 11 分の好立地！ 大規模ショッピングセンター・病院にも近く利便性◎



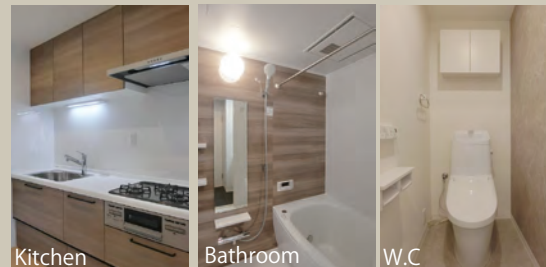
おすすめポイント

- モリア津田沼: 徒歩 9分 (700m) 森の杜フォルテ: 徒歩 8分 (600m)
- 都内アクセスに便利な JR 総武線快速 停車駅！錦糸町駅まで 19分、東京駅 27分
- 津田沼駅徒歩圏内ながら周辺は静かな住環境



内装イメージ

※色・サイズなど実際と異なる場合がございます。



マンション外観



FURVAL ファヴァル®

Furnish a Valuable Life

「未来に向けた住まい」
ホームネットの
価値ある生活

リフォーム内容

2024年 11月中旬完了予定

- ◆システムキッチン新規交換
- ◆ユニットバス新規交換
- ◆洗面化粧台新規交換
- ◆温水洗浄機能付トイレ新規交換
- ◆浴室乾燥機能新規交換
- ◆洗濯機防水パン新規交換
- ◆建具新規交換
- ◆フローリング新規
- ◆シーリングライト取付
- ◆襖張替
- ◆畳表替
- ◆クロス張替
- ◆ハウスクリーニング 他

※内装中の為、設備内容・完工日が
変更になる場合があります。

購入後 も安心 アフター サービス 保証付

弊社では内装工事の内容を明示し
その部位ごとに一定期間を保証する
「アフターサービス保証制度」を
ご提供しております。

キッチン

クリナップ

美しく、そして、使いやすく。
デザインや素材、収納力にこだわりました。



扉カラー：エルムモカ



ホーロートップコンロ (60cm)



浄水器内蔵型水栓



ステンレスシンク
水はね音が抑えられるため、
会話を妨げられることはありません。



サイレントレール
やさしく静かに閉まる
ダンパー機能を搭載

バスルーム

TOTO

機能的なアイテムで、いつでも快適なお風呂空間へ。
スマートカウンターが浴室空間を引き立てます。



アクセントパネル：ノルディーグレーウッド



カラリ床
翌朝にはカラッとさわやか。
水が引いて翌朝カラリ。

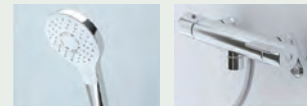


タテヨコ規則正しいパターンで
お手入れカンタン、お掃除ラクラクです。



お掃除ラクラク鏡

表面を炭素の膜で覆ったお掃除ラクラク鏡
なら、簡単なお手入れで水あかを楽に落と
せます。



コンフォート
ウエーブシャワー

TOTO 独自のノズルで大粒の水玉をスイング
しながらいきよい良く吐水。節水しながらも
適度な刺激感のある浴び心地を楽しめます。

トイレ

LIXIL

サッとひと拭き、お掃除ラクラクのフチレス便器を搭載。
シャワートイレ一体型のベーシックモデル。



フチレス便器
フチを丸ごとなくし、
サッとひと拭き、
お掃除ラクラクです。



手洗付
手の洗いやすさを考え
た、広くて深い手洗鉢
です。
飛沫も抑え、きれいに
お使いいただけます。



壁リモコン

洗面化粧台

LIXIL



キレイアップカウンター

バックガードがミラー下まであり洗面ボウルと
一体成形になったキレイアップカウンター。
つなぎ目などの凹凸がなく、飛び散った水滴を
サッと拭き取れます。



キレイアップ水栓

上から水が出るキレイアップ水栓は、水栓まわ
りに水がたまりにくいのでお掃除簡単です。
ホースを引き出して、ボウル手前に水を流すこ
ともできます。



ホース収納式