

物件名

ディアパレス パレティア【503号室】

近くに買物施設（イオンスタイル千葉みなと）有り！生活便利♪
各居室6畳以上 & 収納確保！！



FURVAL

ファヴァル®

販売価格

3,380 (税込)
万円

交通

J R内房・外房線
『本千葉』 駅歩 11分
京成千葉線
『千葉中央』 駅歩 15分

間取り

3LDK 77.05㎡
(バルコニー面積 18.98㎡)

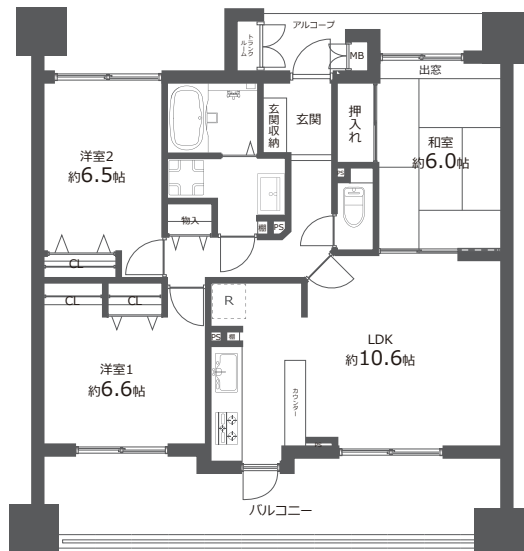
物件概要

- 所在地 千葉県千葉市中央区間屋町 2-16
- 構造 / 階数 鉄骨鉄筋コンクリート造 14 階建 5 階部分
- 築年月 2002 年 9 月 (平成 14 年)
- 総戸数 101 戸
- 管理形態 全部委託
- 管理会社 株式会社東急コミュニティー
- 管理費 月額 10,020 円
- 修繕積立金 月額 19,270 円
- 駐車場 月額 5,000 ~ 15,000 円 (空有)
- 駐輪場 月額 200 円 (空無)
- バイク置き場 月額 500 円 (空有)
- 現況 空室
- 引渡 2025 年 1 月中旬
- 本体設備 エレベーター・オートロック
- ペット飼育 可 犬猫 (20Kg まで)
- エアコン 全部屋設置可 (隠蔽配管なし)
- 修繕積立金総額 34,179,005 円 (2023 年 10 月 31 日現在)
- 長期修繕計画書 修繕積立金等改定予定 なしあり (2022 ~ 2051 年)
- 固定資産税額 年間 157,113 円 (令和 6 年度) ※実際の徴収額と異なる場合があります。
- 大規模修繕履歴 2015 年
- 大規模修繕予定 なし

千葉県千葉市中央区間屋町 2-16
鉄骨鉄筋コンクリート造 14 階建 5 階部分
2002 年 9 月 (平成 14 年)
101 戸

■土地権利 所有権
■管理方式 日勤

株式会社東急コミュニティー
月額 10,020 円
月額 19,270 円
月額 5,000 ~ 15,000 円 (空有)
月額 200 円 (空無)
月額 500 円 (空有)
(空確認日 2024.8.24 現在)

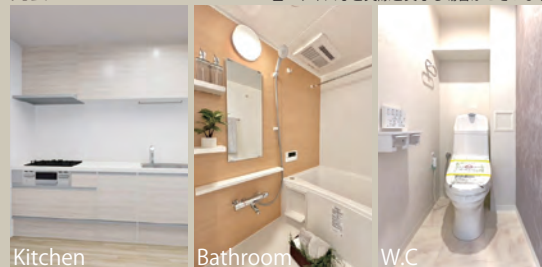


おすすめポイント

- キッチンからバルコニーへの出入り可能
- 9.8mの南面ワイドバルコニー
- イオンスタイル千葉みなと内に 100 円ショップ (ダイソー)、クリーニング店も有り！

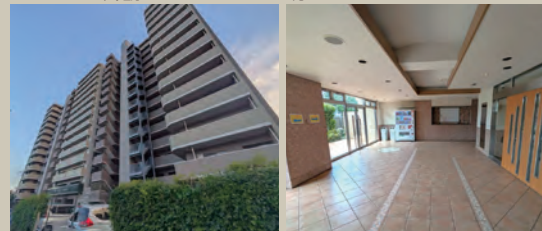
内装イメージ

※色・サイズなど実際と異なる場合がございます。



マンション外観

眺望



Furnish a Valuable Life

「未来に向けた住まい」
ホームネットの
価値ある生活

リフォーム内容

2024 年 12 月 20 日完了予定

- ◆システムキッチン新規交換
- ◆ユニットバス新規交換
- ◆浴室乾燥機新規
- ◆洗面化粧台新規交換
- ◆温水洗浄機能付トイレ新規交換
- ◆洗濯機防水パン新規交換
- ◆建具新規交換
- ◆フローリング新規
- ◆シーリングライト取付
- ◆襖張替
- ◆畳表替
- ◆クロス張替
- ◆ハウスクリーニング 他

※内装中の為、設備内容・完工日が
変更になる場合があります。

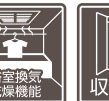
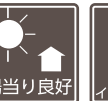
購入後 も安心 アフター サービス 保証付

弊社では内装工事の内容を明示し
その部位ごとに一定期間を保証する
「アフターサービス保証制度」を
ご提供しております。



Google Map

※図面と現況に相違がある場合は現況優先とします。
※売主指定の司法書士をご利用いただけます。
※税込価格とは消費税を含んだ額となります。



キッチン

クリナップ

美しく、そして、使いやすく。
デザインや素材、収納力にこだわりました。



扉カラー：アンティウッドラテ



ホーロートップコンロ（60cm）



浄水器内蔵型水栓



ステンレスシンク
水はね音が抑えられるため、
会話を妨げられることがありません。



サイレントレール
やさしく静かに閉まる
ダンパー機能を搭載

バスルーム

TOTO

機能的なアイテムで、いつでも快適なお風呂空間へ。
スマートカウンターが浴室空間を引き立てます。



アクセントパネル：カルムグレーウッド



カラリ床
翌朝にはカラッとさわやか。
水が引いて翌朝カラリ。

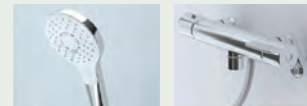


タテヨコ規則正しいパターンで
お手入れカンタン、お掃除ラクラクです。



お掃除ラクラク鏡

表面を炭素の膜で覆ったお掃除ラクラク鏡
なら、簡単なお手入れで水あかを楽に落と
せます。



コンフォート
ウエーブシャワー

TOTO 独自のノズルで大粒の水玉をスイング
しながらいきよい良く吐水。節水しながらも
適度な刺激感のある浴び心地を楽しめます。

トイレ

LIXIL

サッとひと拭き、お掃除ラクラクのフチレス便器を搭載。
シャワートイレ一体型のベーシックモデル。



フチレス便器
フチを丸ごとなくし、
サッとひと拭き、
お掃除ラクラクです。



手洗付
手の洗いやすさを考え
た、広くて深い手洗鉢
です。
飛沫も抑え、きれいに
お使いいただけます。



壁リモコン

洗面化粧台

LIXIL



キレイアップカウンター

バックガードがミラー下まであり洗面ボウルと
一体成形になったキレイアップカウンター。
つなぎ目などの凹凸がなく、飛散った水滴を
サッと拭き取れます。



キレイアップ水栓



ホース収納式

上から水が出るキレイアップ水栓は、水栓まわ
りに水がたまりにくいのでお掃除簡単です。
ホースを引き出して、ボウル手前に水を流すこ
ともできます。

※写真はイメージとなります。標準仕様のため、実際とは変更が生じる場合があります。商品は印刷のため実際の色とは多少異なっております。
※世界情勢等さまざまな影響で、設備関係の納期遅延や商品の代替え変更がございますことをご承ください。詳しくはご購入前に担当へのご確認をお願いいたします。