

物件名

クリオ立川式番館

【1008号室】

販売価格

4,280万円 (税込)

交通

中央線
『立川』 駅歩 5分

間取り

1LDK

専有面積 (壁芯)

45.61㎡

(バルコニー面積 8.1㎡)

物件概要

- 所在地 東京都立川市曙町2丁目33-14
- 構造 / 階数 鉄筋コンクリート造 15階建 10階部分
- 総戸数 177戸
- 土地権利 所有権
- 築年月 2001年8月 (平成13年)
- 管理形態 全部委託
- 管理方式 日勤
- 管理会社 明和地所コミュニティ株式会社
- 管理費 月額 7,300円
- 修繕積立金 月額 9,810円
- 駐車場 月額 18,000 ~ 24,000円 (空有)
- 駐輪場 年額 2,400円 (空有)
- バイク置き場 月額 500 ~ 1,000円 (空有)
(空確認日 2024.5.29 現在)
- 現況 空室
- 引渡 相談
- 本体設備 エレベーター・オートロック・宅配ボックス
- ペット飼育 不可

【フラット35】 適合物件

住宅ローン業務提携
ローン手続き対応可能

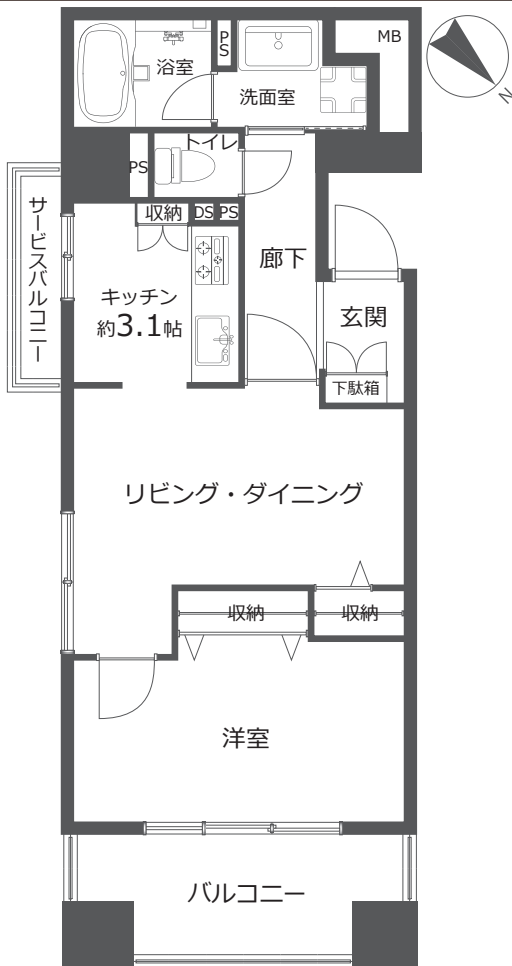
ARUHI



Google Map

※図面と現況に相違がある場合は現況優先とします。
 ※売主指定の司法書士をご利用いただけます。
 ※税込価格とは消費税を含んだ額となります。

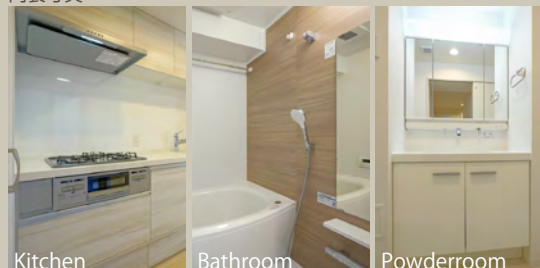
- ★4路線利用可能な「立川」駅まで5分★
- ★10階角住戸のため日当たり・眺望良好★
- ★宅配ボックス・モニター付きインターホン★



おすすめポイント



内装写真



マンション外観

眺望



FURVAL

ファヴァル®

Furnish a Valuable Life

「未来に向けた住まい」
ホームネットの
価値ある生活

リフォーム内容

2024年9月30日完了

- ◆システムキッチン新規交換
- ◆ユニットバス新規交換
- ◆洗面化粧台新規交換
- ◆温水洗浄機能付トイレ新規交換
- ◆洗濯機防水パン新規交換
- ◆建具新規交換
- ◆フローリング上貼
- ◆クロス張替
- ◆シーリングライト取付
- ◆ダウンライト設置
- ◆カーテンレール交換
- ◆ハウスクリーニング 他

住宅設備に関する不安を
トータルサポート！

万が一の故障に備えて最長10年間の
修理費用を保証する特別プラン

基本 給湯器・システムキッチン
対象 システムバス・洗面化粧台・トイレ

住設
あんしん
サポート

(有料会員制)

購入後も安心 アフターサービス保証付

弊社では内装工事の内容を明示し
その部位ごとに一定期間を保証する
「アフターサービス保証制度」を
ご提供しております。

おすすめポイント

アウトフレーム工法

追い焚き・浴室乾燥機能付き！

公園・コンビニ・スーパー・ドラッグストアが10分圏内！

立川北口公園（徒歩3分） / ローソン立川高松町三丁目店（徒歩1分）
オーケー立川高島屋 S.C. 店 / ウェルパーク薬局立川北口大通り店（徒歩5分）

総戸数 177 戸の大規模マンション！

近隣にも当社物件が多数ございます。
QRコードでお気軽にお問合せください。



HOME NET Pro

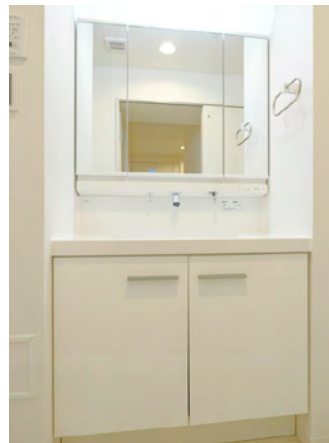
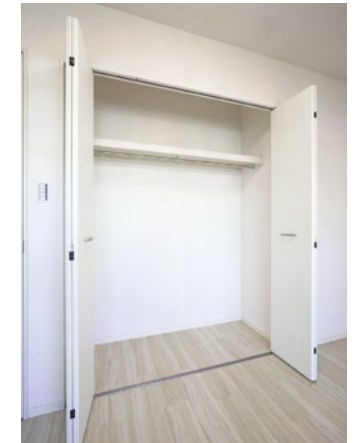
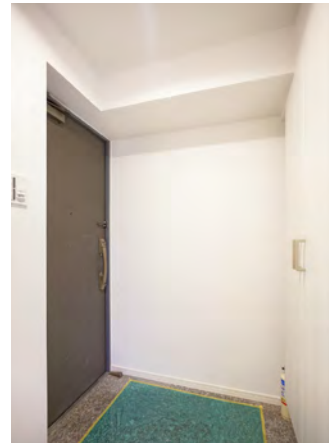
クリオ立川式番館 1008

- 修繕積立金 総額 11,249,461 円
(2023年8月31日現在)
- 長期修繕計画書 あり
- 固定資産税額 年間 82,397 円 (令和6年度)
※固定資産税評価額をもとに算出



内装リフォーム完成

クリオ立川式番館 1008



※家具・小物はディスプレイとなります

内装工事完了しております。お気軽にお問い合わせください。