

物件名

サンパレス本町

[502号室]

販売価格

3,280(税込)万円

間取り

2DK 42.43㎡
(バルコニー面積 6.06㎡)

交通

都営三田線
『板橋本町』 徒歩 4分
JR 山手・湘南新宿・埼京線
『池袋』 駅バス 20分
国際興業バス 『上宿』 徒歩 3分

専有面積 (壁芯)

物件概要

- 所在地 〒173-0001 東京都板橋区本町3-8-6
- 構造 / 階数 鉄骨鉄筋コンクリート造 11階建 5階部分
- 総戸数 28戸
- 土地権利 所有権
- 築年月 1985年9月 (昭和60年)
- 管理形態 全部委託
- 管理方式 日勤
- 管理会社 日本管財住宅管理株式会社
- 管理費 月額 11,300円
- 修繕積立金 月額 11,430円
- 駐車場 なし
- 駐輪場 年額 2,000円 (空有)
- バイク置き場 年額 3,000円 (空無)
(空確認日 2024.7.18 現在)
- 現況 空室
- 引渡 2024年12月下旬
- 本体設備 エレベーター
- ペット飼育 不可

住宅ローン業務提携
ローン手続き対応可能

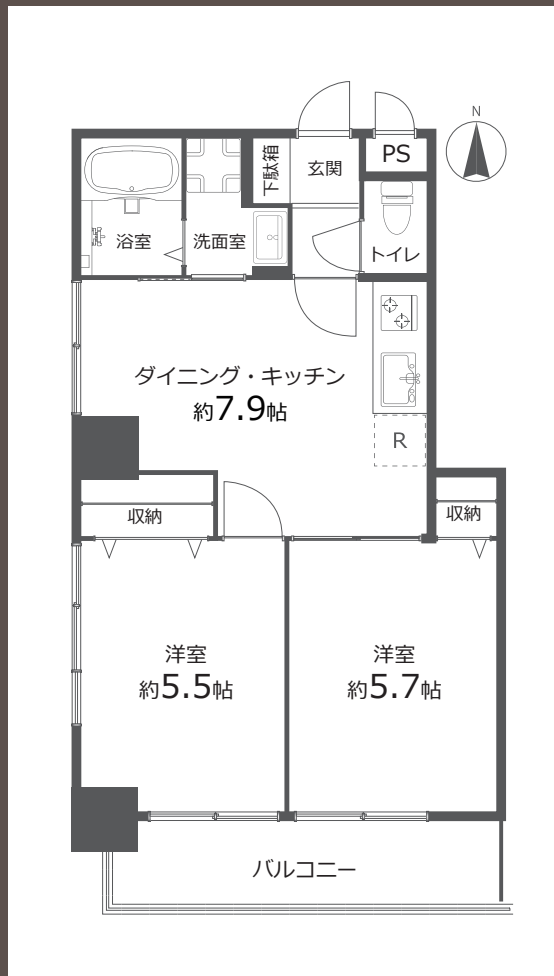
ARUHI



Google Map

※図面と現況に相違がある場合は現況優先とします。
※売主指定の司法書士をご利用いただけます。
※税込価格とは消費税を含んだ額となります。

駅徒歩4分！通勤・通学に便利な三田線利用可能◎ バス20分以内で池袋にもアクセス◎

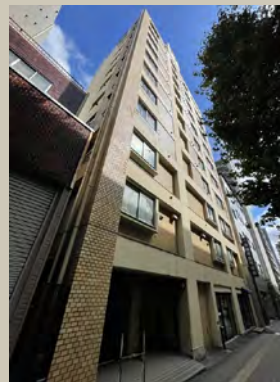
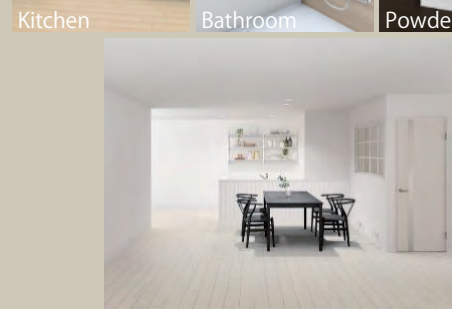
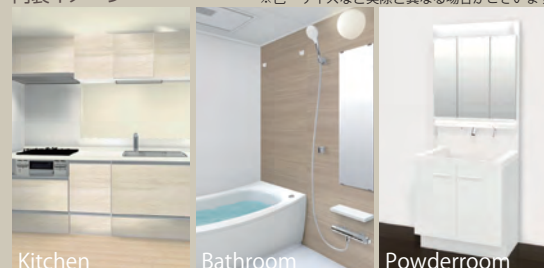


おすすめポイント



内装イメージ

※色・サイズなど実際と異なる場合がございます。



マンション外観

FURVAL

ファヴァル®

Furnish a Valuable Life

「未来に向けた住まい」
ホームネットの
価値ある生活

リフォーム内容

2024年11月30日完了予定

- ◆ システムキッチン新規交換
- ◆ 浴室乾燥機新規設置
- ◆ ユニットバス新規交換
- ◆ 洗面化粧台新規交換
- ◆ 温水洗浄機能付トイレ新規交換
- ◆ 洗濯機防水パン新規交換
- ◆ 建具新規交換
- ◆ フッショフロア張替
- ◆ クロス張替
- ◆ シーリングライト取付
- ◆ ダウンライト設置
- ◆ カーテンレール交換
- ◆ ハウスクリーニング 他

住宅設備に関する不安を
トータルサポート！
万が一の故障に備えて最長10年間の
修理費用を保証する特別プラン
基本 給湯器・システムキッチン
対象 システムバス・洗面化粧台・トイレ

住設
あしん
サポート

(有料会員制)

購入後も安心 アフターサービス保証付

弊社では内装工事の内容を明示し
その部位ごとに一定期間を保証する
「アフターサービス保証制度」を
ご提供しております。

おすすめポイント

水回り設備全交換！

南西向き角住戸

サンパレス本町 502

- 修繕積立金 総額 31,252,600 円
(2023年3月末日 現在)
- 長期修繕計画書 あり
- 固定資産税額 年間 45,899 円 (令和6年度)
※固定資産税評価額をもとに算出

【共有部修繕履歴】

- 2022/07 消防設備改修工事
- 2021/03 シャッターリレーズ交換工事
- 2020/12 消防設備改修工事
- 2019/10 BSCS アンテナ交換工事
- 2018/10 エントランス照明器具交換
- 2018/08 給水装置制御盤内リレー交換工事



近隣にも当社物件が多数ございます。
QRコードでお気軽にお問合せください。



HOME NET Pro

キッチン

クリナップ

美しく、そして、使いやすく。
デザインや素材、収納力にこだわりました。



ホーロートップコンロ
(3口/60cm)



浄水器内蔵型水栓



ステンレスシンク
水はね音が抑えられるため、
会話を妨げられることはありません。



サイレントレール
やさしく静かに閉まる
ダンパー機能を搭載

バスルーム

TOTO

機能的なアイテムで、いつでも快適なお風呂空間へ。
スマートカウンターが浴室空間を引き立てます。



カラリ床
翌朝にはカラッとさわやか。
水が引いて翌朝カラリ。



タテヨコ規則正しいパターンで
お手入れカンタン、お掃除ラクラクです。



お掃除ラクラク鏡
表面を炭素の膜で覆ったお掃除ラクラク鏡
なら、簡単なお手入れで水あかを楽に落と
せます。



コンフォート
ウエーブシャワー
洗い場水栓
TOTO独自のノズルで大粒の水玉をスイング
しながらいきよい良く吐水。節水しながらも
適度な刺激感のある浴び心地を楽しめます。

トイレ

LIXIL

サッとひと拭き、お掃除ラクラクのフチレス便器を搭載。
シャワートイレ一体型のベーシックモデル。



フチレス便器
フチを丸ごとなくし、
サッとひと拭き、
お掃除ラクラクです。



手洗付
手の洗いやすさを考え
た、広くて深い手洗鉢
です。
飛沫も抑え、きれいに
お使いいただけます。



壁リモコン

洗面化粧台

LIXIL



キレイアップカウンター
バックガードがミラー下まであり洗面ボウルと
一体成形になったキレイアップカウンター。
つなぎ目などの凹凸がなく、飛び散った水滴を
サッと拭き取れます。



キレイアップ水栓



ホース収納式

上から水が出るキレイアップ水栓は、水栓まわ
りに水がたまりにくいのでお掃除簡単です。
ホースを引き出して、ボウル手前に水を流すこ
ともできます。