

物件名

サンクレイドル桜が丘

[205号室]

ペット飼育可能！ (細則あり)



FURVAL

ファヴァル®

ペット飼育可

Furnish a Valuable Life

「未来に向けた住まい」
ホームネットの
価値ある生活

販売価格

3,999 (税込)
万円

交通

多摩モノレール線
『桜街道』 駅歩 3分
西武拝島線
『玉川上水』 駅歩 10分

間取り

4LDK 83.43㎡
(バルコニー面積 15.93㎡)

物件概要

- 所在地 東京都東大和市桜が丘4丁目294-2
- 構造 / 階数 鉄筋コンクリート造 5階建 2階部分
- 総戸数 62戸
- 土地権利 所有権
- 築年月 2005年9月(平成17年)
- 管理形態 全部委託
- 管理方式 日勤
- 管理会社 伏見管理サービス株式会社
- 管理費 月額 11,720円
- 修繕積立金 月額 22,530円 (R6.10 ~ 23,770円)
- 駐車場 月額 1,500 ~ 5,500円 (空有)
- 駐輪場 月額 150 ~ 300円 (空有)
- バイク置き場 月額 500円 (空有)
(空確認日 2024.6.28 現在)
- 現況 空室
- 引渡 相談
- 本体設備 エレベーター・オートロック・宅配ボックス
- ペット飼育 可 (成長時の体長が50cm以下、又は体重が10kg以下である動物。2頭までを限度とする)

住宅ローン控除適合物件

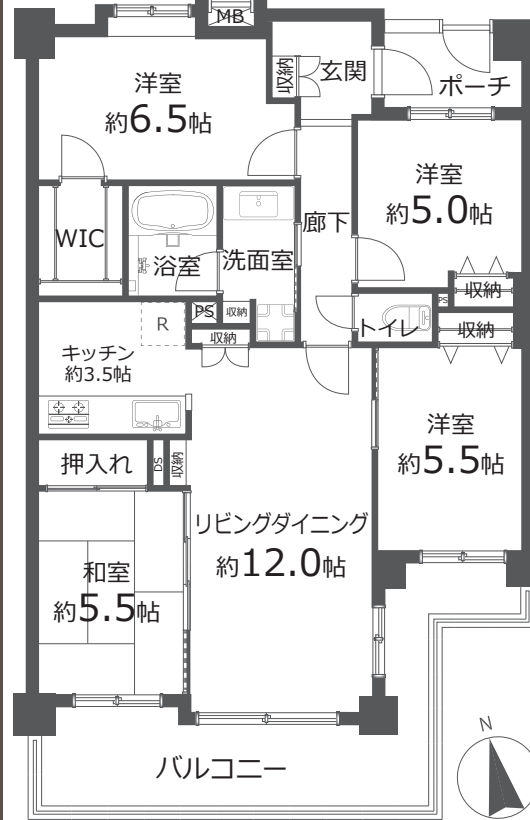
住宅ローン業務提携
ローン手続き対応可能

ARUHI



Google Map

※図面と現況に相違がある場合は現況優先とします。
※売主指定の司法書士をご利用いただけます。
※税込価格とは消費税を含んだ額となります。



おすすめポイント



内装写真

※家具・小物はディスプレイとなります。



マンション外観

眺望



リフォーム内容

2024年5月27日完了

- ◆ システムキッチン新規交換
- ◆ ユニットバス新規交換
- ◆ 洗面化粧台新規交換
- ◆ 温水洗浄機能付トイレ新規交換
- ◆ 洗濯機防水パン新規交換
- ◆ 建具新規交換
- ◆ フローリング上貼
- ◆ クロス張替
- ◆ ハウスクリーニング 他

住宅設備に関する不安を
トータルサポート!

住設
あひしん
サポート

(有料会員制)

万が一の故障に備えて最長10年間の
修理費用を保証する特別プラン

基本 給湯器・システムキッチン
対象 システムバス・洗面化粧台・トイレ

購入後も安心 アフターサービス保証付

弊社では内装工事の内容を明示し
その部位ごとに一定期間を保証する
「アフターサービス保証制度」を
ご提供しております。

おすすめポイント

最寄り駅まで徒歩3分の好立地

桜街道駅から立川北駅まで通常11分 お買い物に便利な立地

オートロック付き・管理体制良好

管理人勤務時間：月～土 9:00～15:00

ペット飼育可能

成長時の体長が50cm以下又は体重が10kg以下である動物、2頭まで

宅配ボックスあり

外出が多い方でも安心です

サンクレイドル桜が丘 205

■ 修繕積立金 総額 44,475,707 円

(2023.10.31 現在)

■ 長期修繕計画書 あり

【共有部修繕履歴】

■ 2015/01 増圧ポンプユニット交換

■ 2016/03 エレベーター改修工事

■ 2016/12 機械式駐車場改修工事

■ 2018/01 大規模修繕工事

■ 2019/03 駐輪ラック入替

■ 2019/11 自動ドアリニューアル



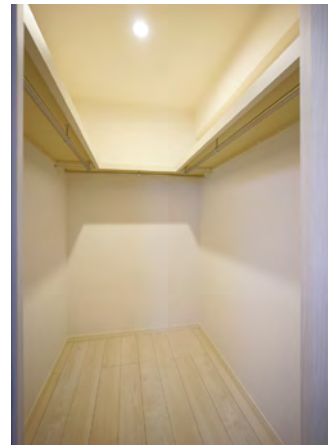
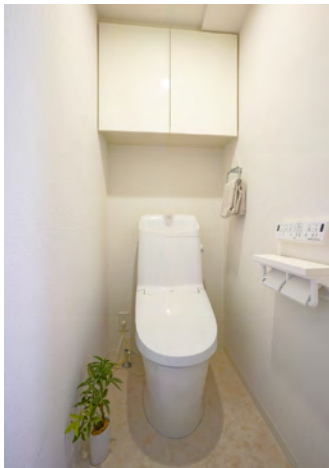
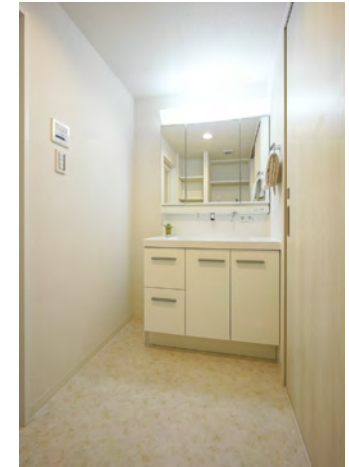
近隣にも当社物件が多数ございます。
QRコードでお気軽にお問合せください。



HOME NET Pro

内装リフォーム完成

サンクレイドル桜が丘 205



※家具・小物はディスプレイとなります

内装工事完了しております。お気軽にお問い合わせください。