

物件名
ダイパレス松戸・馬橋
パークアベニュー【307号室】

テラスモール松戸まで徒歩4分！
 全部屋窓付きです♪



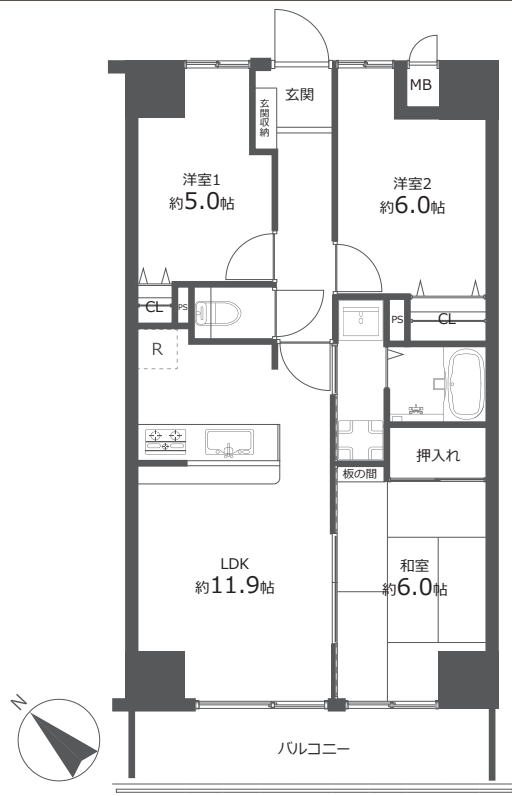
Furnish a Valuable Life

「未来に向けた住まい」
 ホームネットの
 価値ある生活

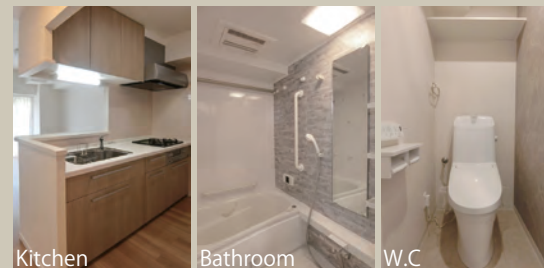
販売価格
2,090万円 (税込)
 交通
 JR 常磐緩行線・武蔵野線
 『新松戸』 駅バス 15分
 京成バス「テラスモール松戸北口」 徒歩 4分

間取り
3LDK
 専有面積 (壁芯)
62.40㎡
 (バルコニー面積 8.40㎡)

- 物件概要
- 所在地 千葉県松戸市ハケ崎 2丁目 13-1
 - 構造 / 階数 鉄骨鉄筋コンクリート造 9階建 3階部分
 - 築年月 1995年2月 (平成7年)
 - 総戸数 71戸
 - 管理形態 株式会社東急コミュニティー
 - 管理会社 株式会社東急コミュニティー
 - 管理費 月額 8,800円
 - 修繕積立金 月額 12,860円
 - 駐車場 月額 10,000円 (空有)
 - 駐輪場 初回ステッカー代 300円 (空有)
 - バイク置き場 初回ステッカー代 300円 (空有) (空確認日 2024.1.15 現在)
 - 現況 空室
 - 引渡 相談
 - 本体設備 エレベーター
 - ペット飼育 不可 (小鳥のみ可)
 - エアコン 洋室1以外設置可 (隠蔽配管あり)
 - 修繕積立金総額 59,794,791円 (2023年2月28日現在) 修繕積立金等改定予定 あり (詳細未定)
 - 長期修繕計画書 あり (2020~2049年)
 - 固定資産税額 年間 73,036円 (令和5年度) ※実際の徴収額と異なる場合があります。
 - 大規模修繕履歴 2023年
 - 大規模修繕予定 なし



内装写真



マンション外観

眺望



おすすめポイント

- 徒歩2分にハケ崎第2小学校あり！
- コンビニ・ファミレスが徒歩5分圏内にあります。



リフォーム内容

2024年5月14日完了

- ◆洗面化粧台新規交換
- ◆温水洗浄機能付トイレ新規交換
- ◆洗濯機防水パン新規交換
- ◆畳表替
- ◆建具新規交換
- ◆フローリング新規
- ◆クロス張替
- ◆カーテンレール交換
- ◆ハウスクリーニング 他

購入後も安心
アフターサービス保証付

弊社では内装工事の内容を明示し
 その部位ごとに一定期間を保証する
 「アフターサービス保証制度」を
 ご提供しております。



Google Map

※図面と現況に相違がある場合は現況優先とします。
 ※売主指定の司法書士をご利用いただけます。
 ※税込価格とは消費税を含んだ額となります。

内装リフォーム完成

ダイアパレス松戸・馬橋パークアベニュー 307号室



※家具・小物はディスプレイとなります

内装工事完了しております。お気軽にお問い合わせください。