

物件名

ペルル幕張

[504号室]

販売価格

3,280 (税込) 万円

交通

総武中央線
「幕張」 徒歩 7 分
京成千葉線
「京成幕張」 徒歩 10 分

間取り

3LDK

67.93m²

(バルコニー面積 9 m²)

物件概要

- 所在地 千葉市花見川区幕張町5丁目266-1
- 構造 / 階数 鉄筋コンクリート造 5階建 5階部分
- 築年月 1995年1月 (平成7年)
- 総戸数 25戸
- 管理形態 全部委託
- 管理会社 大成有楽不動産株式会社
- 管理費 月額 17,120円
- 修繕積立金 月額 10,300円
- 駐車場 月額 6,000円 ~ 8,000円 (空有)
- 駐輪場 月額 100円 (空有)
- バイク置き場 なし
- その他費用 月額 500円 (ミニバイク置き場)
- 現況 空室
- 引渡 2024年8月下旬
- 本体設備 エレベーター
- ペット飼育 不可
- エアコン 和室以外設置可能
- 修繕積立金総額 57,046,407円 (2023年3月31日現在)
- 長期修繕計画書 あり (2014 ~ 2043年)
- 固定資産税額 年間 98,500円 (令和6年度) ※実際の徴収額と異なる場合があります。
- 大規模修繕履歴 2009年
- 大規模修繕予定 なし

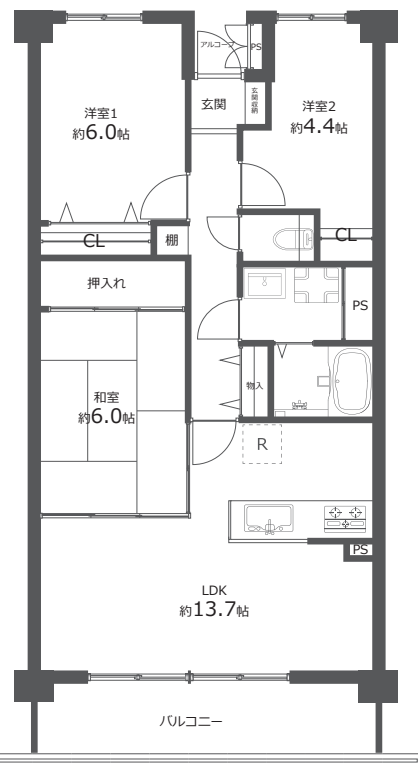
[フラット35] 適合物件



Google Map

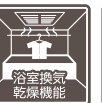
※図面と現況に相違がある場合は現況優先とします。
※売主指定の司法書士をご利用いただけます。
※税込価格とは消費税を含んだ額となります。

総武線沿い 10分圏内！ 最上階の新規リフォーム物件♪



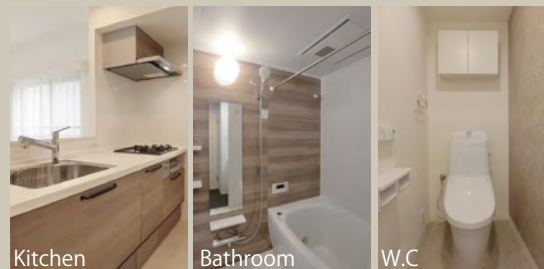
おすすめポイント

- 総武中央線・京成線利用可能！
- 最上階・南向きにつき眺望・日当たり良好◎



内装イメージ

※色・サイズなど実際と異なる場合がございます。



マンション外観

眺望



FURVAL

ファヴァル®

Furnish a Valuable Life

「未来に向けた住まい」
ホームネットの
価値ある生活

リフォーム内容

2024年8月5日完了予定

- ◆ システムキッチン新規交換
- ◆ ユニットバス新規交換
- ◆ 洗面化粧台新規交換
- ◆ 温水洗浄機能付トイレ新規交換
- ◆ 浴室乾燥機新規交換
- ◆ 洗濯機防水パン新規交換
- ◆ 建具新規交換
- ◆ フローリング新規
- ◆ シーリングライト取付
- ◆ 畳表替
- ◆ クロス張替
- ◆ ハウスクリーニング 他

※内装中の為、設備内容・完工日が
変更になる場合があります。

購入後も安心 アフターサービス保証付

弊社では内装工事の内容を明示し
その部位ごとに一定期間を保証する
「アフターサービス保証制度」を
ご提供しております。

株式会社 ホームネット

◆取引形態：売主 ◆手数料：3% (税込)

TEL:043-239-3033 FAX:043-239-3034

国土交通大臣 (3) 第 8603 号 千葉支店 〒260-0028 千葉県千葉市中央区新町 1000 番地センシティビルディング 15 階

(公社)全日本不動産協会 / (公社)不動産保証協会 / (公社)首都圏不動産公正取引協議会加盟 / (一社)リノベーション協議会

HOME NET Pro

買取価格が 5秒でわかる!
提案書も最短 3分で作成!

ホームネット

物件確認
内見申請
資料請求
広告承認

お問合せはコチラ!
(QRリーダー・PCはクリック)

ポータルサイト不可

こちらをCLICK!



担当直通：村谷 080-7412-3011

キッチン

クリナップ

美しく、そして、使いやすく。
デザインや素材、収納力にこだわりました。



扉カラー：エルムモカ



ホーロートップコンロ (60cm)



浄水器内蔵型水栓



ステンレスシンク
水はね音が抑えられるため、
会話を妨げられることはありません。



サイレントレール
やさしく静かに閉まる
ダンパー機能を搭載

バスルーム

TOTO

機能的なアイテムで、いつでも快適なお風呂空間へ。
スマートカウンターが浴室空間を引き立てます。



アクセントパネル：ノルディーグレーウッド



カラリ床
翌朝にはカラッとさわやか。
水が引いて翌朝カラリ。



タテヨコ規則正しいパターンで
お手入れカンタン、お掃除ラクラクです。



お掃除ラクラク鏡
表面を炭素の膜で覆ったお掃除ラクラク鏡
なら、簡単なお手入れで水あかを楽に落と
せます。



コンフォート
ウエーブシャワー
洗い場水栓
TOTO 独自のノズルで大粒の水玉をスイング
しながらいきよい良く吐水。節水しながらも
適度な刺激感のある浴び心地を楽しめます。

トイレ

LIXIL

サッとひと拭き、お掃除ラクラクのフチレス便器を搭載。
シャワートイレ一体型のベーシックモデル。



フチレス便器
フチを丸ごとなくし、
サッとひと拭き、
お掃除ラクラクです。



手洗付
手の洗いやすさを考え
た、広くて深い手洗鉢
です。
飛沫も抑え、きれいに
お使いいただけます。



壁リモコン

洗面化粧台

LIXIL



キレイアップカウンター
バックガードがミラー下まであり洗面ボウルと
一体成形になったキレイアップカウンター。
つなぎ目などの凹凸がなく、飛び散った水滴を
サッと拭き取れます。



キレイアップ水栓
ホース収納式
上から水が出るキレイアップ水栓は、水栓まわ
りに水がたまりにくいのでお掃除簡単です。
ホースを引き出して、ボウル手前に水を流すこ
ともできます。

※写真はイメージとなります。標準仕様のため、実際とは変更が生じる場合があります。商品は印刷のため実際の色とは多少異なっております。
※世界情勢等さまざまな影響で、設備関係の納期遅延や商品の代替え変更がございますことをご承知ください。詳しくはご購入前に担当へのご確認をお願いいたします。