

物件名

ソルシェ大宮

【501号室】

販売価格

3,790万円 (税込)

間取り

2LDK

62.25㎡

(バルコニー面積 9.60㎡)

物件概要

- 所在地 埼玉県さいたま市大宮区大成町 1-431-1
- 構造 / 階数 鉄筋コンクリート造 6階建 5階部分
- 総戸数 30戸
- 土地権利 所有権
- 築年月 1991年2月 (平成3年)
- 管理形態 全部委託
- 管理方式 日勤
- 管理会社 長谷工コミュニティ
- 管理費 月額 9,180円
- 修繕積立金 月額 22,960円
- その他費用 月額 200円 (自治会費)
- 駐車場 月額 12,000円 (空有)
- 駐輪場 月額 150円 (空有)
(空確認日 2024.5.27 現在)
- 現況 空室
- 引渡 2024年10月中旬
- 本体設備 エレベーター・オートロック・宅配ボックス
- ペット飼育 可

住宅ローン控除適合物件

住宅ローン業務提携
ローン手続き対応可能

ARUHI

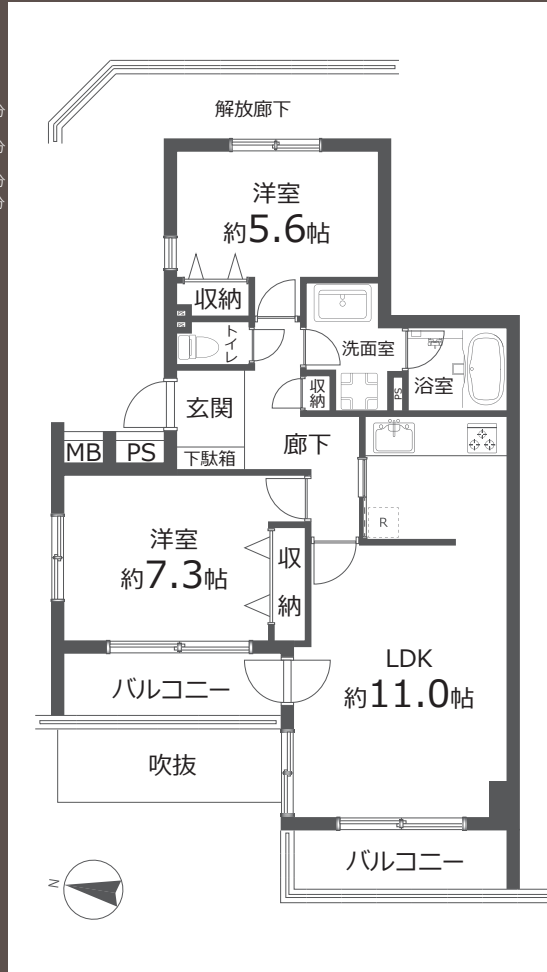


Google Map

※図面と現況に相違がある場合は現況優先とします。
 ※売主指定の司法書士をご利用いただけます。
 ※税込価格とは消費税を含んだ額となります。

ビッグターミナル「大宮駅」徒歩圏内！

5階部分角部屋につきプライバシー性が高く、眺望・採光良好。

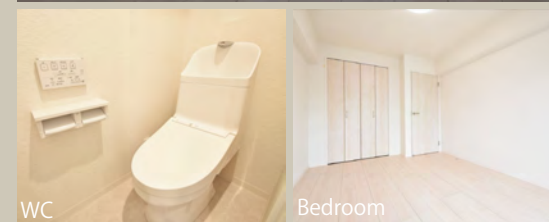
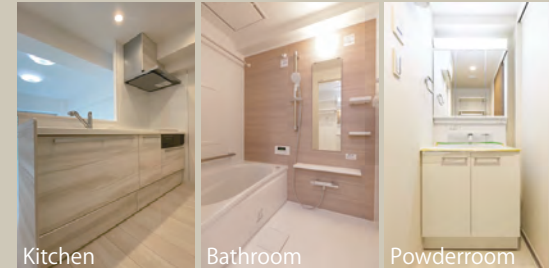


おすすめポイント



内装イメージ

※色・サイズなど実際と異なる場合がございます。
※家具・小物はディスプレイとなります。



FURVAL

ファヴァル®

Furnish a Valuable Life

「未来に向けた住まい」
ホームネットの
価値ある生活

リフォーム内容

2024年9月中旬完了予定

- ◆洗面化粧台新規交換
- ◆温水洗浄機能付トイレ新規交換
- ◆洗濯機防水パン新規交換
- ◆建具新規交換
- ◆クッションフロア張替
- ◆クロス張替
- ◆シーリングライト取付
- ◆ダウンライト設置
- ◆フローリング張替
- ◆カーテンレール交換
- ◆ハウスクリーニング 他

購入後も安心
アフターサービス保証付

弊社では内装工事の内容を明示し
その部位ごとに一定期間を保証する
「アフターサービス保証制度」を
ご提供しております。

おすすめポイント

ビッグターミナル駅「大宮駅」から徒歩圏内

5F 角部屋で眺望・通風良好

バルコニーからは富士山がみれます（天候による）

オートロック付きでセキュリティも安心

不在時も荷物を受け取ることのできる宅配 BOX

2012年11月浴室新規交換

ペット飼育可（細則あり）

管理体制も良好です

ソルジェ大宮 501

■ 修繕積立金 総額 43,900,551 円

（2023.3 現在）

■ 固定資産税額 年間 81,400 円

（令和6年度）

※固定資産税評価額をもとに算出

■ ゴミ置き場（24時間利用可能）あり

【共有部修繕履歴】

■ 2023/11 増圧給水ユニット更新工事

■ 2021/11 自転車置場更新工事

■ 2021/10 機械式駐車場部品交換工事

■ 2020/12 玄関扉改修工事

■ 2020/05 共用部照明 LED 化工事

■ 2019/09 インターホン更新工事



近隣にも当社物件が多数ございます。
QRコードでお気軽にお問合せください。



HOME NET Pro