

物件名

コスモパーク川口

【805号室】

販売価格

3,890万円 (税込)

交通

京浜東北線『川口』 徒歩 15分
京浜東北線『西川口』 徒歩 16分
埼玉高速鉄道線『南鳩ヶ谷』 徒歩 30分

間取り

専有面積 (壁芯)

3LDK 70.34㎡

(バルコニー面積 10.73㎡)
(ルーフバルコニー面積 17.21㎡)

物件概要

- 所在地 埼玉県川口市並木 1-13-18
- 構造 / 階数 鉄筋コンクリート造 8階建 8階部分
- 総戸数 52戸
- 土地権利 所有権
- 築年月 1986年8月 (昭和61年)
- 管理形態 全部委託
- 管理方式 日勤
- 管理会社 大和ライフネクスト株式会社
- 管理費 月額 11,660円
- 修繕積立金 月額 22,649円
- その他費用 月額 400円 (ルーフバルコニー使用料)
- その他費用 年額 3,000円 (町会費)
- 駐車場 月額 10,000 ~ 15,000円 (空無)
- 駐輪場 月額 100 ~ 200円 (空有)
- バイク置き場 月額 1000 ~ 2000円 (空確認日 2024.3.14 現在)
- 現況 空室
- 引渡 2024年08月中旬
- 本体設備 エレベーター
- ペット飼育 不可

住宅ローン控除適合物件

住宅ローン業務提携
ローン手続き対応可能

ARUHI



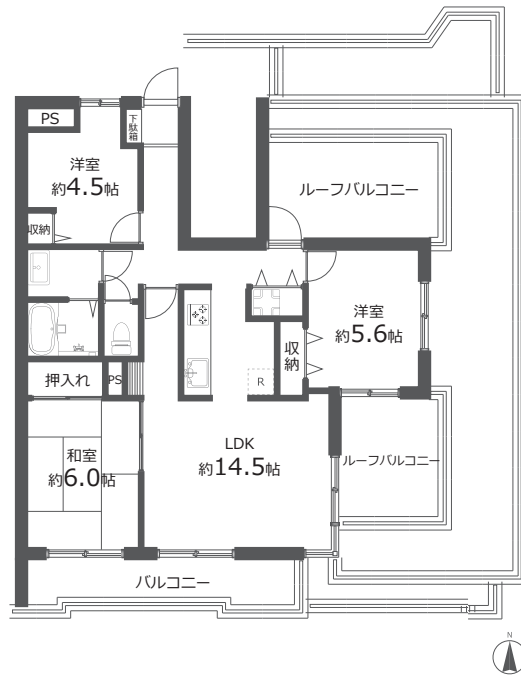
Google Map

※図面と現況に相違がある場合は現況優先とします。
※売主指定の司法書士をご利用いただけます。
※税込価格とは消費税を含んだ額となります。

【最上階】・【角部屋】・【ルーフバルコニー】【南向き】

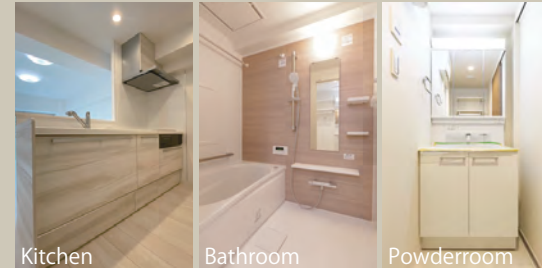
JR川口駅・西川口駅利用可！！

近隣にはアリオ川口やスーパー、コンビニ等住環境良好！！！！



内装イメージ

※色・サイズなど実際と異なる場合がございます。
※家具・小物はディスプレイとなります。



LDK

眺望



おすすめポイント



FURVAL

ファヴァル®

Furnish a Valuable Life

「未来に向けた住まい」
ホームネットの
価値ある生活

リフォーム内容

2024年7月中旬完了予定

- ◆システムキッチン新規交換
- ◆キッチン水栓交換
- ◆キッチンガスコンロ交換
- ◆レンジフード交換
- ◆ユニットバス新規交換
- ◆浴室水栓交換
- ◆洗面化粧台新規交換
- ◆洗面台水栓交換
- ◆温水洗浄機能付トイレ新規交換
- ◆洗濯機防水パン新規交換
- ◆建具新規交換
- ◆フローリング張替
- ◆クッションフロア張替
- ◆畳張替
- ◆襖張替
- ◆クロス張替
- ◆シーリングライト取付
- ◆ダウンライト設置
- ◆カーテンレール交換
- ◆レバーハンドル交換
- ◆ハウスクリーニング 他

購入後も安心 アフターサービス保証付

弊社では内装工事の内容を明示し
その部位ごとに一定期間を保証する
「アフターサービス保証制度」を
ご提供しております。

おすすめポイント

最上階・角部屋・ルーフバルコニー付きの希少なお部屋です！
徒歩圏内にアリオ川口があり、買い物にも便利です。

さらに近隣にはスーパーや飲食店、コンビニなど多数あります。
JR 京浜東北線川口駅・西川口駅の2駅が利用可能です！

バルコニー南向きにつき陽当り・眺望良好です。
エントランスに防犯カメラ設置されているため、防犯面も安心ですね。

浴室換気乾燥・追焚機能付き。
フルリフォームされたお部屋に暮らしてみませんか。

コスモパーク川口 805

- 修繕積立金 総額 55,631,450 円
(2024.2.29 現在)
- 長期修繕計画書 あり
- 固定資産税額 年間 86,189 円 (令和6年度)
※固定資産税評価額をもとに算出
- ゴミ置き場 (24 時間利用可能) あり
- 周辺施設
- ドラッグセイムス並木店 (148m)
- スギドラッグ中青木店 (237m)
- ローソン川口並木一丁目店 (282m)
- セブンイレブン川口並木一丁目店 (345m)
- ベルク中青木店 (466m)
- アリオ川口 (750m)



近隣にも当社物件が多数ございます。
QRコードでお気軽にお問合せください。



HOME NET Pro

キッチン

クリナップ

美しく、そして、使いやすく。
デザインや素材、収納力にこだわりました。



ホーロートップコンロ
(3口/60cm)



浄水器内蔵型水栓



ステンレスシンク
水はね音が抑えられるため、
会話を妨げられることはありません。



サイレントレール
やさしく静かに閉まる
ダンパー機能を搭載

バスルーム

TOTO

機能的なアイテムで、いつでも快適なお風呂空間へ。
スマートカウンターが浴室空間を引き立てます。



カラリ床
翌朝にはカラッとさわやか。
水が引いて翌朝カラリ。



タテヨコ規則正しいパターンで
お手入れカンタン、お掃除ラクラクです。



お掃除ラクラク鏡
表面を炭素の膜で覆ったお掃除ラクラク鏡
なら、簡単なお手入れで水あかを楽に落と
せます。



コンフォート
ウエーブシャワー
洗い場水栓
TOTO 独自のノズルで大粒の水玉をスイング
しながらいきよい良く吐水。節水しながらも
適度な刺激感のある浴び心地を楽しめます。

トイレ

LIXIL

サッとひと拭き、お掃除ラクラクのフチレス便器を搭載。
シャワートイレ一体型のベーシックモデル。



フチレス便器
フチを丸ごとなくし、
サッとひと拭き、
お掃除ラクラクです。



手洗付
手の洗いやすさを考え
た、広くて深い手洗鉢
です。
飛沫も抑え、きれいに
お使いいただけます。



壁リモコン

洗面化粧台

LIXIL



キレイアップカウンター
バックガードがミラー下まであり洗面ボウルと
一体成形になったキレイアップカウンター。
つなぎ目などの凹凸がなく、飛び散った水滴を
サッと拭き取れます。



キレイアップ水栓



ホース収納式

上から水が出るキレイアップ水栓は、水栓まわ
りに水がたまりにくいのでお掃除簡単です。
ホースを引き出して、ボウル手前に水を流すこ
ともできます。