

物件名

# レックス稲毛海岸

[614号室]

## 海を感じて子育てしてみませんか？



Furnish a Valuable Life

「未来に向けた住まい」  
ホームネットの  
価値ある生活

販売価格

2,990万円 (税込)

交通

JR 京葉線  
『稲毛海岸』 駅歩 13分

間取り

3LDK

専有面積 (壁芯)

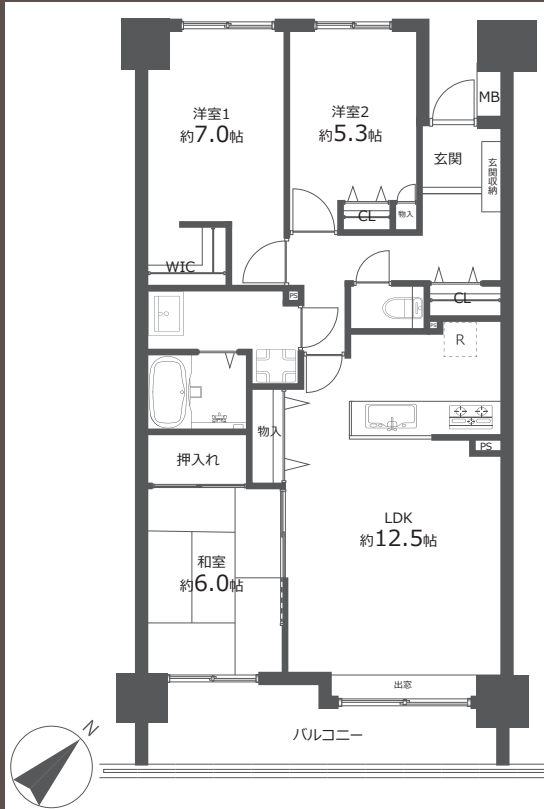
80.08㎡

(バルコニー面積 21.26㎡)

物件概要

- 所在地 千葉県千葉市美浜区高浜 1丁目13-6
- 構造 / 階数 鉄骨鉄筋コンクリート造 10階建 6階部分
- 築年月 1998年1月 (平成10年)
- 総戸数 148戸
- 管理形態 一部委託
- 管理会社 株式会社東急コミュニティー
- 管理費 月額 13,100円
- 修繕積立金 月額 15,700円
- その他費用 月額 500円 (CATV 使用料)
- 駐車場 月額 5,500 ~ 8,500円 (空有)
- 駐輪場 月額 1台目無料 2台目 1,000円 (空有)
- バイク置き場 月額 1,500円 (空有)
- 現況 空室
- 引渡 2024年9月下旬
- 本体設備 エレベーター・オートロック・宅配ボックス
- ペット飼育 不可
- エアコン 全部屋設置可 (隠蔽配管なし)
- 修繕積立金総額 607,212,481円 (2023年3月26日現在)
- 長期修繕計画書 あり
- 固定資産税額 年間 120,100円 (令和6年度)
- 大規模修繕履歴 2023年7月

千葉県千葉市美浜区高浜 1丁目13-6  
鉄骨鉄筋コンクリート造 10階建 6階部分  
1998年1月 (平成10年)  
148戸  
一部委託  
株式会社東急コミュニティー  
月額 13,100円  
月額 15,700円  
月額 500円 (CATV 使用料)  
月額 5,500 ~ 8,500円 (空有)  
月額 1台目無料 2台目 1,000円 (空有)  
月額 1,500円 (空有)  
(空確認日 2024.4.02 現在)  
空室  
2024年9月下旬  
エレベーター・オートロック・宅配ボックス  
不可  
全部屋設置可 (隠蔽配管なし)  
607,212,481円  
(2023年3月26日現在)  
あり  
年間 120,100円 (令和6年度)  
※実際の徴収額と異なる場合があります。  
2023年7月

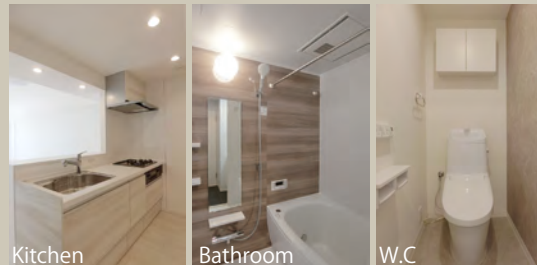


### おすすめポイント

- 駅前にイオンがあり、買い物に便利！
- 稲毛海岸まで徒歩 10分 で海が感じやすい！
- 小学校まで徒歩 6分！
- 近隣に公園多数！お子様も楽しめる♪

内装イメージ

※色・サイズなど実際と異なる場合がございます。



マンション外観

眺望



リフォーム内容

2024年8月23日完了予定

- ◆ システムキッチン新規交換
- ◆ ユニットバス新規交換
- ◆ 洗面化粧台新規交換
- ◆ 浴室乾燥機新規交換
- ◆ 温水洗浄機能付トイレ新規交換
- ◆ 洗濯機防水パン新規交換
- ◆ 建具新規交換
- ◆ 畳表替え
- ◆ シーリングライト取付
- ◆ クロス張替
- ◆ フローリング新規
- ◆ ハウスクリーニング 他

※内装中の為、設備内容・完工日が変更になる場合があります。

## 購入後も安心 アフターサービス保証付

弊社では内装工事の内容を明示しその部位ごとに一定期間を保証する「アフターサービス保証制度」をご提供しております。



※図面と現況に相違がある場合は現況優先とします。  
※売主指定の司法書士をご利用いただけます。  
※税込価格とは消費税を含んだ額となります。



## キッチン

クリナップ

美しく、そして、使いやすく。  
デザインや素材、収納力にこだわりました。



扉カラー：ミストアッシュ



ホーロートップコンロ (60cm)



浄水器内蔵型水栓



ステンレスシンク  
水はね音が抑えられるため、  
会話を妨げられることはありません。



サイレントレール  
やさしく静かに閉まる  
ダンパー機能を搭載

## バスルーム

TOTO

機能的なアイテムで、いつでも快適なお風呂空間へ。  
スマートカウンターが浴室空間を引き立てます。



アクセントパネル：ノルディーグレイウッド



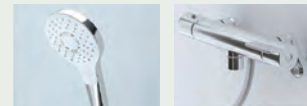
カラリ床  
翌朝にはカラッとさわやか。  
水が引いて翌朝カラリ。



タテヨコ規則正しいパターンで  
お手入れカンタン、お掃除ラクラクです。



お掃除ラクラク鏡  
表面を炭素の膜で覆ったお掃除ラクラク鏡  
なら、簡単なお手入れで水あかを楽に落と  
せます。



コンフォート  
ウエーブシャワー  
洗い場水栓

TOTO 独自のノズルで大粒の水玉をスイング  
しながらいきよい良く吐水。節水しながらも  
適度な刺激感のある浴び心地を楽しめます。

## トイレ

LIXIL

サッとひと拭き、お掃除ラクラクのフチレス便器を搭載。  
シャワートイレ一体型のベーシックモデル。



フチレス便器  
フチを丸ごとなくし、  
サッとひと拭き、  
お掃除ラクラクです。



手洗付  
手の洗いやすさを考え  
た、広くて深い手洗鉢  
です。  
飛沫も抑え、きれいに  
お使いいただけます。



壁リモコン

## 洗面化粧台

LIXIL



キレイアップカウンター  
バックガードがミラー下まであり洗面ボウルと  
一体成形になったキレイアップカウンター。  
つなぎ目などの凹凸がなく、飛び散った水滴を  
サッと拭き取れます。



キレイアップ水栓



ホース収納式

上から水が出るキレイアップ水栓は、水栓まわ  
りに水がたまりにくいのでお掃除簡単です。  
ホースを引き出して、ボウル手前に水を流すこ  
ともできます。