

物件名

# リュエル戸田公園

【505 号室】

販売価格

3,790 (税込) 万円

交通

JR 埼京線  
『戸田公園』 駅歩 8 分

間取り

3DK

専有面積 (壁芯)

55.68m<sup>2</sup>  
(バルコニー面積 5.0 m<sup>2</sup>)

物件概要

- 所在地 埼玉県戸田市下前 2 丁目 11-4
- 構造 / 階数 鉄骨鉄筋コンクリート造 14 階建 5 階部分
- 総戸数 60 戸
- 土地権利 所有権
- 築年月 1994 年 12 月 (平成 6 年)
- 管理形態 全部委託
- 管理方式 日勤
- 管理会社 株式会社東急コミュニティー
- 管理費 月額 10,900 円
- 修繕積立金 月額 16,700 円
- 駐車場 月額 15,000 ~ 18,000 円 (空無)
- 駐輪場 月額 50 円 (空有)
- バイク置き場 月額 1,200 円 (空確認日 2024.5.30 現在)
- 現況 空室
- 引渡 2024 年 08 月下旬
- 本体設備 エレベーター・オートロック
- ペット飼育 不可 (小鳥・小魚可)

住宅ローン控除適合物件

住宅ローン業務提携  
ローン手続き対応可能

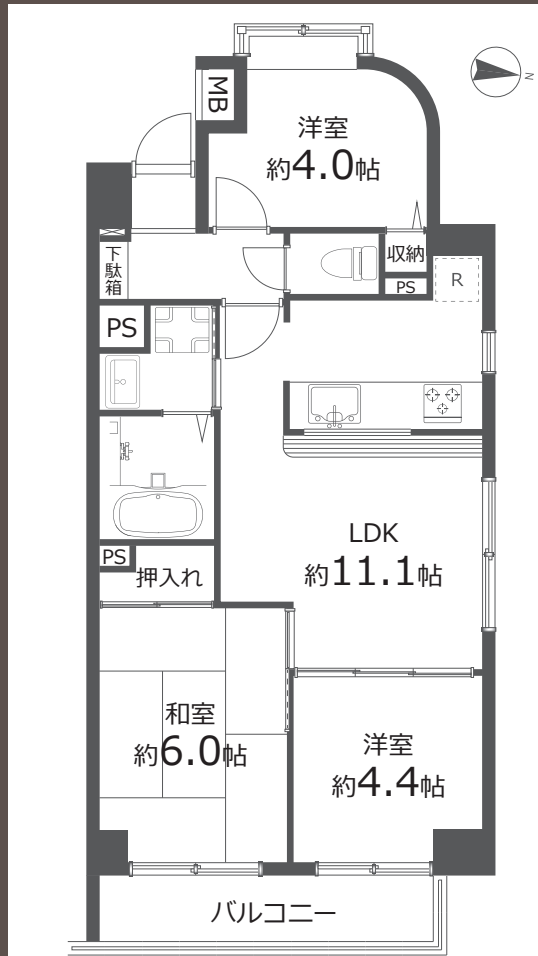
## ARUHI



Google Map

※図面と現況に相違がある場合は現況優先とします。  
 ※売主指定の司法書士をご利用いただけます。  
 ※税込価格とは消費税を含んだ額となります。

戸田公園駅まで徒歩約 8 分  
 周辺施設充実で生活至便

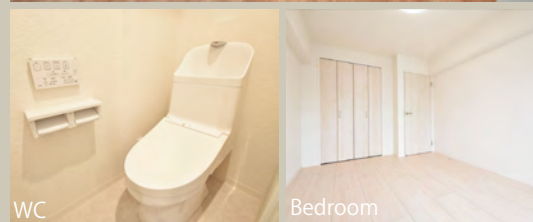
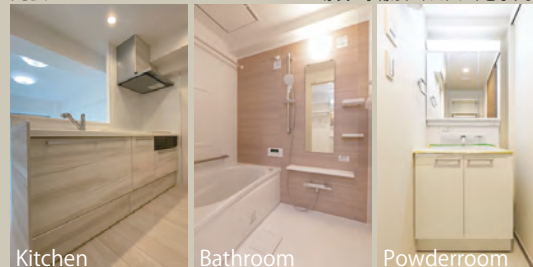


おすすめポイント



内装イメージ

※色・サイズなど実際と異なる場合がございます。  
※家具・小物はディスプレイとなります。



# FURVAL

ファヴァル®

## Furnish a Valuable Life

「未来に向けた住まい」  
 ホームネットの  
 価値ある生活

リフォーム内容

2024 年 7 月 31 日完了予定

- ◆ システムキッチン新規交換
- ◆ 浴室乾燥機新規設置
- ◆ ユニットバス新規交換
- ◆ 洗面化粧台新規交換
- ◆ 温水洗浄機能付トイレ新規交換
- ◆ 洗濯機防水パン新規交換
- ◆ 建具新規交換
- ◆ フローリング上貼
- ◆ クッションフロア張替
- ◆ 畳張替
- ◆ クロス張替
- ◆ シーリングライト取付
- ◆ ダウンライト設置
- ◆ カーテンレール交換

購入後  
 も安心  
 アフター  
 サービス  
 保証付

弊社では内装工事の内容を明示し  
 その部位ごとに一定期間を保証する  
 「アフターサービス保証制度」を  
 ご提供しております。

## キッチン

クリナップ

美しく、そして、使いやすく。  
デザインや素材、収納力にこだわりました。



ホーロートップコンロ  
(3口/60cm)



浄水器内蔵型水栓



ステンレスシンク  
水はね音が抑えられるため、  
会話を妨げられることはありません。



サイレントレール  
やさしく静かに閉まる  
ダンパー機能を搭載

## バスルーム

TOTO

機能的なアイテムで、いつでも快適なお風呂空間へ。  
スマートカウンターが浴室空間を引き立てます。



カラリ床  
翌朝にはカラッとさわやか。  
水が引いて翌朝カラリ。



タテヨコ規則正しいパターンで  
お手入れカンタン、お掃除ラクラクです。



お掃除ラクラク鏡  
表面を炭素の膜で覆ったお掃除ラクラク鏡  
なら、簡単なお手入れで水あかを楽に落と  
せます。



コンフォート  
ウエーブシャワー  
洗い場水栓  
TOTO 独自のノズルで大粒の水玉をスイング  
しながらいきよい良く吐水。節水しながらも  
適度な刺激感のある浴び心地を楽しめます。

## トイレ

LIXIL

サッとひと拭き、お掃除ラクラクのフチレス便器を搭載。  
シャワートイレ一体型のベーシックモデル。



フチレス便器  
フチを丸ごとなくし、  
サッとひと拭き、  
お掃除ラクラクです。



手洗付  
手の洗いやすさを考え  
た、広くて深い手洗鉢  
です。  
飛沫も抑え、きれいに  
お使いいただけます。



壁リモコン

## 洗面化粧台

LIXIL



キレイアップカウンター  
バックガードがミラー下まであり洗面ボウルと  
一体成形になったキレイアップカウンター。  
つなぎ目などの凹凸がなく、飛び散った水滴を  
サッと拭き取れます。



キレイアップ水栓



ホース収納式

上から水が出るキレイアップ水栓は、水栓まわ  
りに水がたまりにくいのでお掃除簡単です。  
ホースを引き出して、ボウル手前に水を流すこ  
ともできます。